

**Список запасных частей
(5.970-713.0) Перечень запасных деталей BD 530 Ep Ra**

DE HINWEISE

Weitere Sprachen:

Diese Ersatzteilliste ist in weiteren Sprachen erhältlich. Sie erhalten diese unter www.kaercher.com im Bereich Service. Die Schreibweise der Teilenummer, z.B. 75456380, entspricht der Teilenummer 7.545-638.0.

Mengenangaben:

Die Mengenangaben in der Ersatzteilliste entsprechen den in der Baugruppe verbauten Stückzahlen der Bauteile.

Meterware:

Ersatzteile welche als Meterware geliefert werden sind auf Einbaulänge selbst zu kürzen. Die Stückzahlen sind als Mindestbestellmenge =1m angegeben und müssen je nach Bedarf auf weitere volle Meterzahlen erhöht werden.

Versionen/ Werknummern:

Sind Versionen oder Werknummern in der Ersatzteilliste angegeben, ist anhand dieser vor Bestellung zu prüfen, welches Bauteil für ihr Gerät verwendet werden muss.

Lackierte Teile:

Bei Bestellungen von lackierten Teilen welche in der Ersatzteilliste nicht in verschiedenen Farben ausgewiesen sind, ist zusätzlich die Farbnummer oder Farbe mit anzugeben.

Technische Änderungen:

Technische Änderungen sowie das Recht der ausschließlichen Auswertung unseres geistigen Eigentums behalten wir uns vor.

EN INSTRUCTIONS

Other languages:

This list of spare parts is also available in other languages. You can get this list from www.kaercher.com in the Service division. The designation of the part number e.g. 75456380 is equal to 7.545-638.0.

Quantity details:

The quantity details in the spare parts list correspond to the number of pieces of the component installed in the assembly group.

Piece goods:

Spare parts that are sold as piece goods are to be cut to the desired length. The quantities have been indicated as minimum order quantity =1m and must be rounded off to the full meter figure depending on your requirements.

Version/ Plant numbers:

If version or plant numbers are mentioned in the spare parts list, then use the same to check before ordering which spare part needs to be used for your appliance.

Painted parts:

While ordering painted parts that are not mentioned in the spare parts list in their colour variations, please mention the colour number or the colour you require.

Technical changes:

We reserve the right to make technical changes as well as the right to exclusive use of our intellectual property.

FR REMARQUES

Autres langues:

Cette liste de pièces de rechange est disponible en autres langues. Cela est disponible sous www.kaercher.com dans le menu Service. La désignation du numéro de pièce, par ex. 75456380, correspond au numéro de pièce 7.545-638.0.

Indications de quantité:

Les indications de quantité dans la liste de pièces de rechange correspondre aux nombres de pièces des composant utilisées dans la construction.

Matériel au mètre:

Les pièces de rechange qui sont livrées au mètre doivent être raccourcies à longueur souhaitée par l'acheteur même. Les nombres des pièces sont indiquées en quantité de commande minimale = 1m et doivent être augmentés selon le besoin à une chiffre de mètre complète.

Versions/ Numéros d'usine:

Lorsqu'il sont indiquées des versions ou des numéros d'usine dans la liste de pièces de rechange, vous devez vérifier que composant doit être utilisé pour votre appareil.

Pièces laquées:

Pour commander des pièces laquées, où les différentes couleurs ne sont pas indiquées dans la liste des pièces de rechange, vous devez indiquer en plus le numéro de la couleur ou seulement la couleur.

Modifications techniques:

Nous nous réservons la possibilité des modifications techniques ainsi le droit d'exploitation exclusive de notre propriété intellectuelle.

IT AVVERTENZE

Altre lingue:

Il presente elenco di parti di ricambio è disponibile sul nostro sito Web anche in altre lingue: sotto www.kaercher.com alla voce "Service".

L'indicazione del codice pezzo, ad es. 75456380, corrisponde al codice pezzo 7.545-638.0

Indicazioni di quantità:

Le indicazioni di quantità riportate dall'elenco "parti di ricambio" corrispondono al numero delle singole componenti contenute nella rispettiva unità.

Merce a metro:

Le parti di ricambio fornite come "merce a metro" devono venire in seguito accorciate alla lunghezza necessaria per il montaggio. La quantità unitaria è indicata come "quantità minima di ordinazione = 1m" e deve all'occorrenza venire moltiplicata per il numero intero di metri necessari.

Versioni / Numeri di fabbricazione:

Quando l'elenco "parti di ricambio" riporta diverse versioni o numeri di fabbricazione, confrontare la versione o il numero di fabbricazione del ricambio desiderato con quelle/i presenti nell'elenco e indicarla/o al momento dell'ordinazione.

Parti di ricambio verniciate:

Nel caso di ricambi verniciati, se l'elenco parti di ricambio non ne riporta espressamente i diversi colori, al momento dell'ordinazione è necessario indicare anche il colore o il numero del colore desiderato.

Modifiche tecniche:

Ci riserviamo il diritto di apportare modifiche tecniche così come il diritto di utilizzo esclusivo della nostra proprietà intellettuale.

ES INDICACIONES

Otros idiomas:

La lista de piezas de repuesto se puede adquirir en otros idiomas. La puede adquirir en www.kaercher.com en el área de servicios.

La notación de los números de las piezas, p.ej. 75456380 corresponde al número de pieza 7.545-638.0.

Cantidades:

Las indicaciones de cantidades de la lista de piezas de repuesto corresponden al número de piezas montadas en el componente.

Mercancía por metros:

Las piezas de repuesto que se suministran por metros se pueden cortar al largo deseado. La unidad mínima de pedido es de = 1 m y el número de metros completos se puede aumentar según necesidad.

Versiones/números de fábrica:

Si se indica la versión o número de fábrica en la lista de piezas de repuesto, se debe comprobar en ella la pieza a usar para su aparato antes de realizar el pedido.

Piezas lacadas:

Al realizar pedidos de piezas lacadas que no estén indicadas en los diferentes colores en la lista de piezas de repuesto, se debe indicar también la referencia del color o el color.

Modificaciones técnicas:

Reservados los derechos de realizar modificaciones técnicas y aprovechar nuestra propiedad intelectual.

PL WSKAZÓWKI

Pozostałe języki:

Ta lista części zamiennych jest dostępna w także w innych językach. Mogą ją Państwo pobrać ze strony www.kaercher.com w dziale Serwis.

Sposób zapisywania numeru części, np. 75456380, odpowiada numerowi części 7.545-638.0.

Dane ilości:

Dane ilości podane w liście części zamiennych odpowiadają liczbie sztuk podzespołów tworzących dany moduł.

Towar sprzedawany na metry:

Części zamienne dostarczane jako towar sprzedawany na metry po zamontowaniu należy samodzielnie skrócić do potrzebnej długości. Liczba sztuk podana jest jako minimalna ilość zamówienia = 1m i w zależności od potrzeb zwiększa się ją o kolejne pełne metry.

Wersje/ Numer zakładu:

Jeżeli w liście części zamiennych podane są wersje lub numery zakładu, przed zamówieniem na ich podstawie należy sprawdzić, który podzespół stosuje się w Państwa urządzeniu.

Części lakierowane:

W przypadku zamówień części lakierowanych, które w liście części zamiennych nie podano w wielu kolorach, należy dodatkowo zaznaczyć nr koloru lub kolor.

Zmiany techniczne:

Zastrzegamy sobie prawo do zmian technicznych oraz wyłącznego wykorzystywania naszej własności intelektualnej.

RU УКАЗАНИЯ:

Другие языки:

Данный список запасных частей также доступен на других языках. Вы найдете его на сайте www.kaercher.com в разделе Service
Маркировка номера детали, например, 75456380, соответствует номеру детали 7.545-638.0.

Указание количества:

Количественные данные в списке запасных частей соответствуют числу компонентов, входящих в состав узлов.

Товар, продаваемый на метры:

Запасные части, продающиеся на метры, необходимо обрезать до нужной длины. Число изделий указано в виде минимального объема заказа = 1м и их количество можно округлить до требуемого по мере необходимости.

Варианты исполнения/заводские номера:

Если варианты исполнения или заводские номера указаны в списке запасных частей, то перед заказом необходимо проверить, какая деталь подходит для вашего устройства.

Лакированные детали:

При заказе лакированных деталей, варианты расцветки которых не указаны в списке запасных частей, необходимо дополнительно указать номер цвета или необходимый для вас цвет.

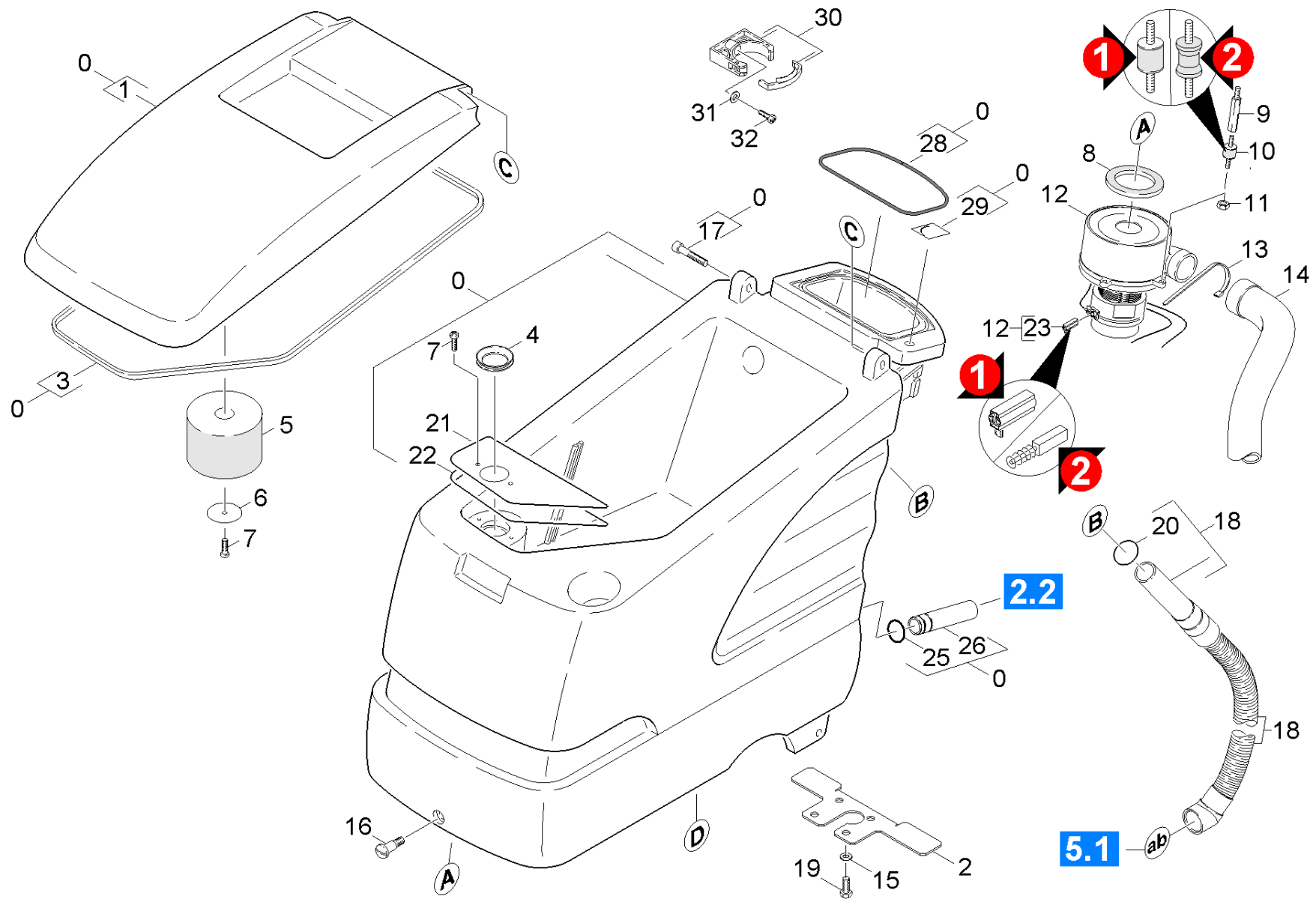
Технические изменения:

Мы оставляем за собой право на технические изменения, а также право на исключительное использование нашей интеллектуальной собственности.

Перечень запасных деталей BD 530 Ep Ra (5.970-713.0)	6
10 Крышка и мотор.....	7
20 Прибор детали.....	10
21 Панель инструментов.....	11
22 Ручка.....	15
23 Управление.....	18
30 Шасси.....	20
31 Шасси BD 530.....	21
32 Шасси BD 530.....	23
40 Распределительная коробка.....	25
50 Всасывающее устройство BD 530.....	27
51 Всасывающая планка.....	28
52 Всасывающая планка.....	30
Прямая балка 850 мм (4.777-406.0).....	32
Перечень запасных деталей всасывающая пл (5.971-725.0).....	33
10 Всасывающая планка прямой 850mm.....	34
Всасывающая балка изогнутая 850мм (4.777-416.0).....	36
Перечень запасных деталей всасывающая пл (5.971-726.0).....	37
10 Всасывающая планка изогнутый 850mm.....	38
53 Зажим всасывающая планка.....	40
60 Верхняя часть насадки BD.....	42
70 МК устройство передвижения.....	47

Перечень запасных деталей BD 530 Ep Ra (5.970-713.0)

Поз.	Обозначение	Количество	Единица
10	Крышка и мотор	1.000	ST
20	Прибор детали	1.000	ST
30	Шасси	1.000	ST
40	Распределительная коробка	1.000	ST
50	Всасывающее устройство BD 530	1.000	ST
60	Верхняя часть насадки BD	1.000	ST
70	МК устройство передвижения	1.000	ST



10 Крышка и мотор

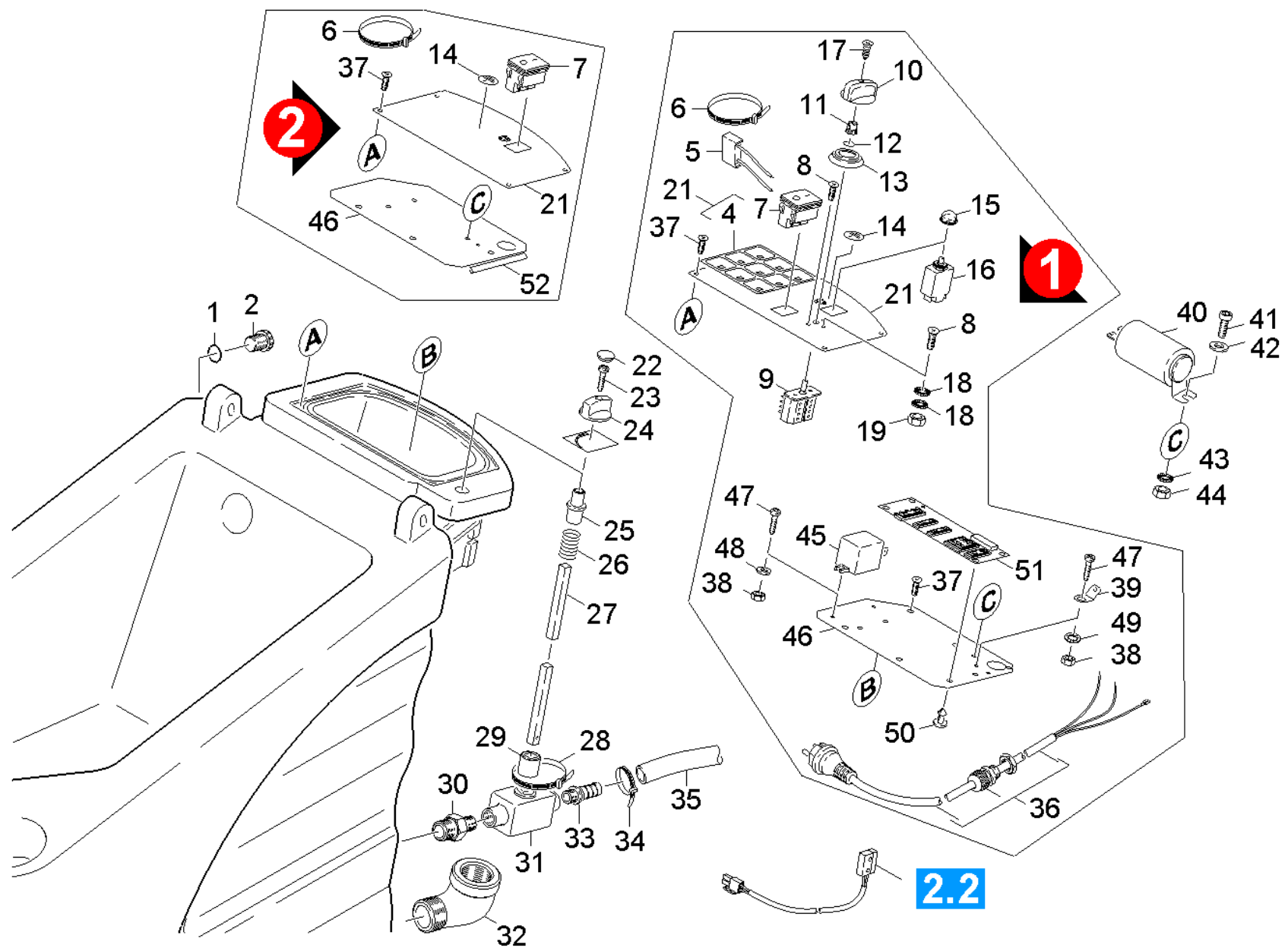
ЗЧ/БЧ	Поз.	Материальный №	Обозначение	Количество	Единица	Текст сноски
0		4.605-093.0	Бак и крышка Ratio	1.000	ST	
Текст позиции: /1.127-342.0 / -442.0						
0		4.605-067.0	Корпус с крышкой	1.000	ST	
Текст позиции: /1.127-343.0						
1		5.063-766.0	Крышка	1.000	ST	
X	2	5.061-834.0	Стопор всасывающей балки	1.000	ST	
X-X	3	6.366-043.0	Уплотнительный профиль	2.000	M	
X-X	4	5.363-344.0	Уплотнительное кольцо	1.000	ST	
X-X	5	5.585-058.0	Поплавок BR / BD 530	1.000	ST	
X-X	6	5.115-754.0	Шайба	1.000	ST	
X-X	7	7.303-107.0	Винт 5x16 -10.9-P2R (K-In6Rd)	3.000	ST	
X-X	8	5.363-574.0	Уплотнительное кольцо	1.000	ST	
X-X	9	5.308-056.0	Шпилька	3.000	ST	
X-X	10	6.339-021.0	Резиновый буфер 2xM6	3.000	ST	ВЕРСИЯ 1
Текст позиции: /1.127-342.0 / -442.0						
X-X	10	6.339-262.0	Резиновый амортизатор 2xM6 D22 H10	3.000	ST	ВЕРСИЯ 2
Текст позиции: /1.127-343.0						
X-X	11	7.311-541.0	6-гранная гайка M6	3.000	ST	
X-X	12	6.490-135.0	Всасывающая турбина	1.000	ST	
Текст позиции: /1.127-342.0 / -442.0						
X	12	4.035-056.0	Всасывающая турбина заменитель	1.000	ST	
Текст позиции: /1.127-343.0						
X-X	13	6.642-107.0	Связка кабеля 8x330	2.000	ST	
X-X	14	6.390-215.0	Звукоизоляционный рукав	1.000	ST	
X-X	15	7.312-017.0	Шайба 8-A2 EN ISO 7089	8.000	ST	

10 Крышка и мотор

ЗЧ/БЧ	Поз.	Материальный №	Обозначение	Количество	Единица	Текст сноски
X-X	16	5.305-204.0	Фасонный винт	1.000	ST	
X-X	17	7.306-049.0	Винт с цилиндрической головкой M8x45	2.000	ST	
X-X	18	4.390-002.0	Заборный шланг	1.000	ST	МАСЛОСТОЙКИЙ
X-X	18	4.390-007.0	Всасывающий шланг	1.000	ST	СТАНДАРТ
X-X	19	7.304-516.0	Шестигранный винт M8x20-A4-70 ISO 4017	4.000	ST	
X	20	6.362-089.0	Кольцо круглого сечения 40,0 x 3, 0	1.000	ST	
X-X	21	5.001-813.0	Плата BR/BD 530	1.000	ST	
X-X	22	5.363-420.0	Прокладка	1.000	ST	
X-X	23	6.610-221.0	Комплект угольных щеток	1.000	ST	
Текст позиции: /1.127-342.0 / -442.0						
	23	6.490-260.0	Комплект угольных щеток	1.000	ST	
Текст позиции: /1.127-343.0						
X-X	25	6.362-385.0	Кольцо круглого сечения 26,0 x 2,5	1.000	ST	
	26	5.128-352.0	Труба	1.000	ST	
	28	6.273-195.0	Шнур микропористая резина D7	1.000	ST	
Текст позиции: /1.127-343.0						
X-X	28	6.273-196.0	Уплотнительный шнур из пористой резины	1.000	M	
Текст позиции: /1.127-342.0 / -442.0						
	29	5.382-594.0	Табличка водопроводный кран	1.000	ST	
	30	6.373-692.0	Зажим трубы D63 (BR-BD 530)	1.000	ST	
X-X	31	7.312-017.0	Шайба 8-A2 EN ISO 7089	1.000	ST	
X-X	32	7.306-031.0	Винт M6x16	1.000	ST	

20 Прибор детали

Поз.	Обозначение	Количество	Единица
21	Панель инструментов	1.000	СТ
22	Ручка	1.000	СТ
23	Управление	1.000	СТ



21 Панель инструментов

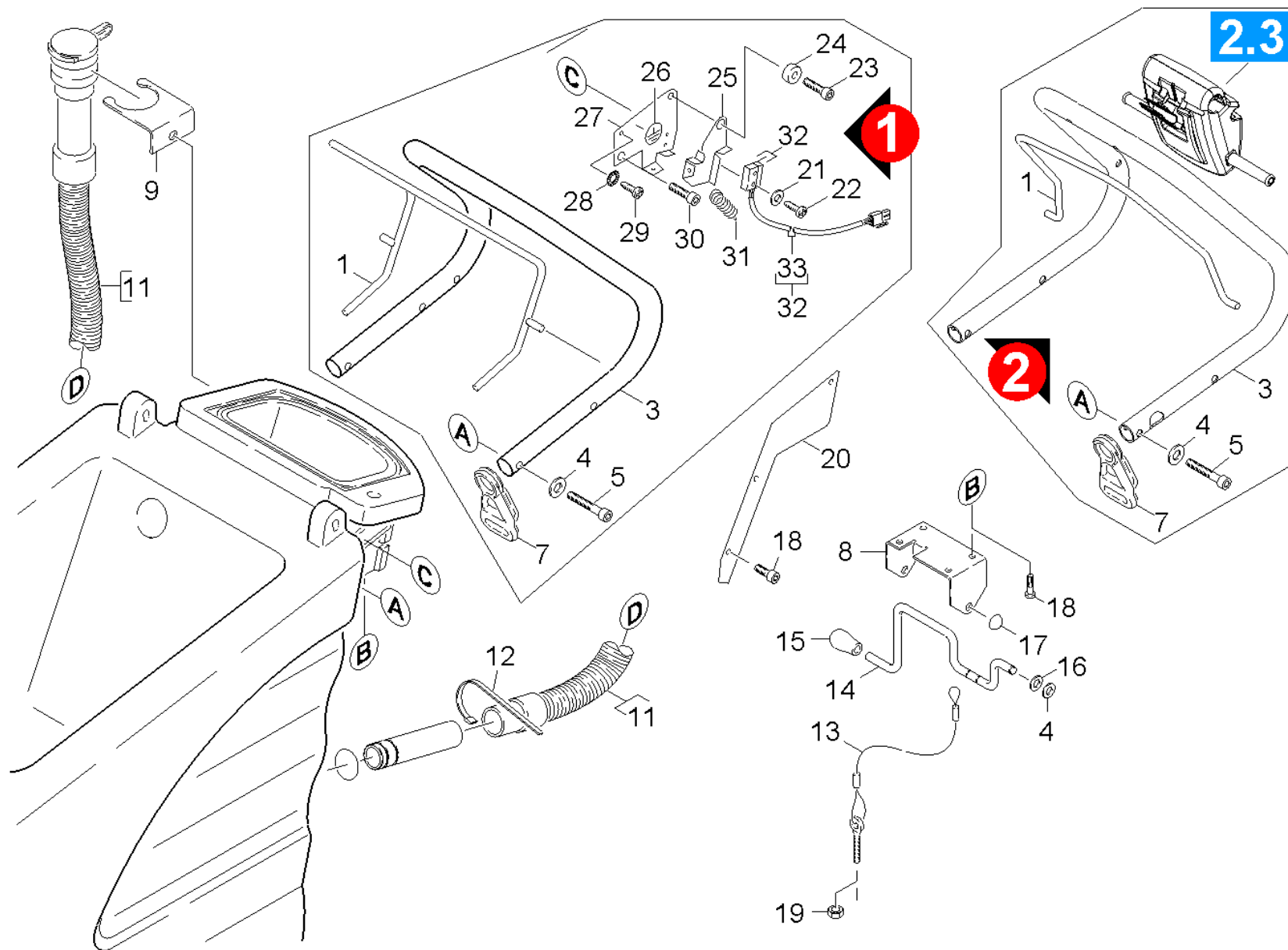
ЗЧ/БЧ	Поз.	Материальный №	Обозначение	Количество	Единица	Текст сноски
X-X	1	6.641-654.0	Плоское уплотнение 13x20	1.000	ST	
X-X	2	6.382-012.0	Сливная заглушка пластик.BR/BD530 EpRati	1.000	ST	
	4		Пополнение запасов прекращенный	1.000	ST	
	5	6.661-122.0	Конденсатор	1.000	ST	
X-X	6	6.641-458.0	Ленточный кабель	1.000	ST	
X-X	7	6.630-385.0	Выключатель	1.000	ST	
X-X	8	7.306-206.0	Винт M4x10 -A2-70 ISO 14583	5.000	ST	
X-X	9	6.631-872.0	Выключатель	1.000	ST	
X	10	5.321-415.0	Ручка	1.000	ST	
Текст позиции: /1.127-342.0 / -442.0						
X	10	5.321-435.0	Ручка	1.000	ST	
Текст позиции: /1.127-343.0						
X-X	11	6.631-768.0	Зажим ручки	1.000	ST	
X	12	6.362-581.0	Кольцо круглого сечения 4,47 x 1,78	1.000	ST	
X-X	13	5.031-215.0	Заглушка	1.000	ST	
	14	6.643-145.0	Заземление	2.000	ST	
X-X	15	6.630-082.0	Защитный колпачок	1.000	ST	
X-X	16	6.630-081.0	Предохранитель система защиты двигателя	1.000	ST	
X-X	17	7.306-050.0	Винт M2,5x10 -8.8-R2R (In6Rd)	1.000	ST	
	18	7.312-163.0	Зубчатая шайба A4,3	4.000	ST	
	19	7.311-001.0	6-гранная гайка M4 -8-A2E ISO 4032	3.000	ST	
	21	4.841-119.0	Панель приборов	1.000	ST	ВЕРСИЯ 1
Текст позиции: 1.127-342.0 / -442.0						
	21		Панель инструментов комплектный BR/BD 53	1.000	ST	ВЕРСИЯ 2
Текст позиции: 1.127-342.0 / -442.0						

21 Панель инструментов

ЗЧ/БЧ	Поз.	Материальный №	Обозначение	Количество	Единица	Текст сноски
	21		Панель инструментов	1.000	ST	ВЕРСИЯ 1
Текст позиции: 1.127-343.0						
X	22	6.368-076.0	Декоративный колпачок D10/D12	1.000	ST	
	23	7.303-065.0	Самонарезающий винт ST3,5x25-ST-A2R (IN6	1.000	ST	
X-X	24	5.321-509.0	Ручка	1.000	ST	
X-X	25	5.470-034.0	Муфта	1.000	ST	
	26	5.332-290.0	Винтовая пружина	1.000	ST	
	27	5.107-195.0	Штанга	1.000	ST	
Текст позиции: /1.127-343.0						
	27	5.107-282.0	Шаровой кран с барометром	1.000	ST	
Текст позиции: /1.127-342.0 / -442.0						
X-X	28	6.641-464.0	Кабельная связка	6.000	ST	
X-X	29	5.470-033.0	Муфта	1.000	ST	
X-X	30	6.395-185.0	Двойной ниппель G3/8"	1.000	ST	
X-X	31	6.412-289.0	Шаровой кран	1.000	ST	
X	32	6.395-228.0	Угловой коннектор 3/8"	1.000	ST	
X-X	33	6.389-898.0	Шланговый стержень R3/8 L44MM	1.000	ST	
X-X	34	6.388-545.0	Хомут для шланга	1.000	ST	
X-X	35	6.388-248.0	Шланг DN12,5	2.000	M	
	36	6.649-838.0	Кабель с штепсель	1.000	ST	
Текст позиции: /1.127-343.0						
	36	6.648-738.0	Кабель с вилкой	1.000	ST	
Текст позиции: /1.127-342.0 / -442.0						
X-X	37	7.303-107.0	Винт 5x16 -10.9-P2R (K-In6Rd)	7.000	ST	
X	38	7.311-000.0	Шестигранная гайка M3 -8-A2E ISO 4032	6.000	ST	

21 Панель инструментов

ЗЧ/БЧ	Поз.	Материальный №	Обозначение	Количество	Единица	Текст сноски
	39	6.641-239.0	Плоский штекер	2.000	ST	
X-X	40	6.661-290.0	Конденсатор 30 мF	1.000	ST	
X	41	7.306-071.0	Винт M5x10 -8.8-R2R (In6Rd)	5.000	ST	
X-X	42	7.312-002.0	Шайба 5-200HV-A3E ISO 7090	1.000	ST	
	43	7.312-172.0	Зубчатый диск A5,3-FSt-A3E DIN 6797	1.000	ST	
X-X	44	7.311-002.0	6-гранная гайка M5 -8-A2E ISO 4032	1.000	ST	
X-X	45	6.633-420.0	Реле	1.000	ST	
	46	5.010-368.0	Плита конденсатор BR/BD 530 Ep	1.000	ST	ВЕРСИЯ 2
	46	5.007-618.0	Плата	1.000	ST	ВЕРСИЯ 1
X-X	47	7.306-203.0	Винт M3 X 8-A2-70 (IN6RD)	3.000	ST	
	48	7.312-043.0	Шайба 3-A2 ISO 7089	2.000	ST	
	49	7.312-234.0	Стопорная шайба с упругими зубцами A3,2	4.000	ST	
	50	6.646-322.0	Промежуточный кронштейн	4.000	ST	
X-X	51	6.682-641.0	Плата распределителя	1.000	ST	
	52	6.368-106.0	Защитная окантовка	1.000	M	ЗАКАЗЫВАТЬ МЕТРАЖОМ

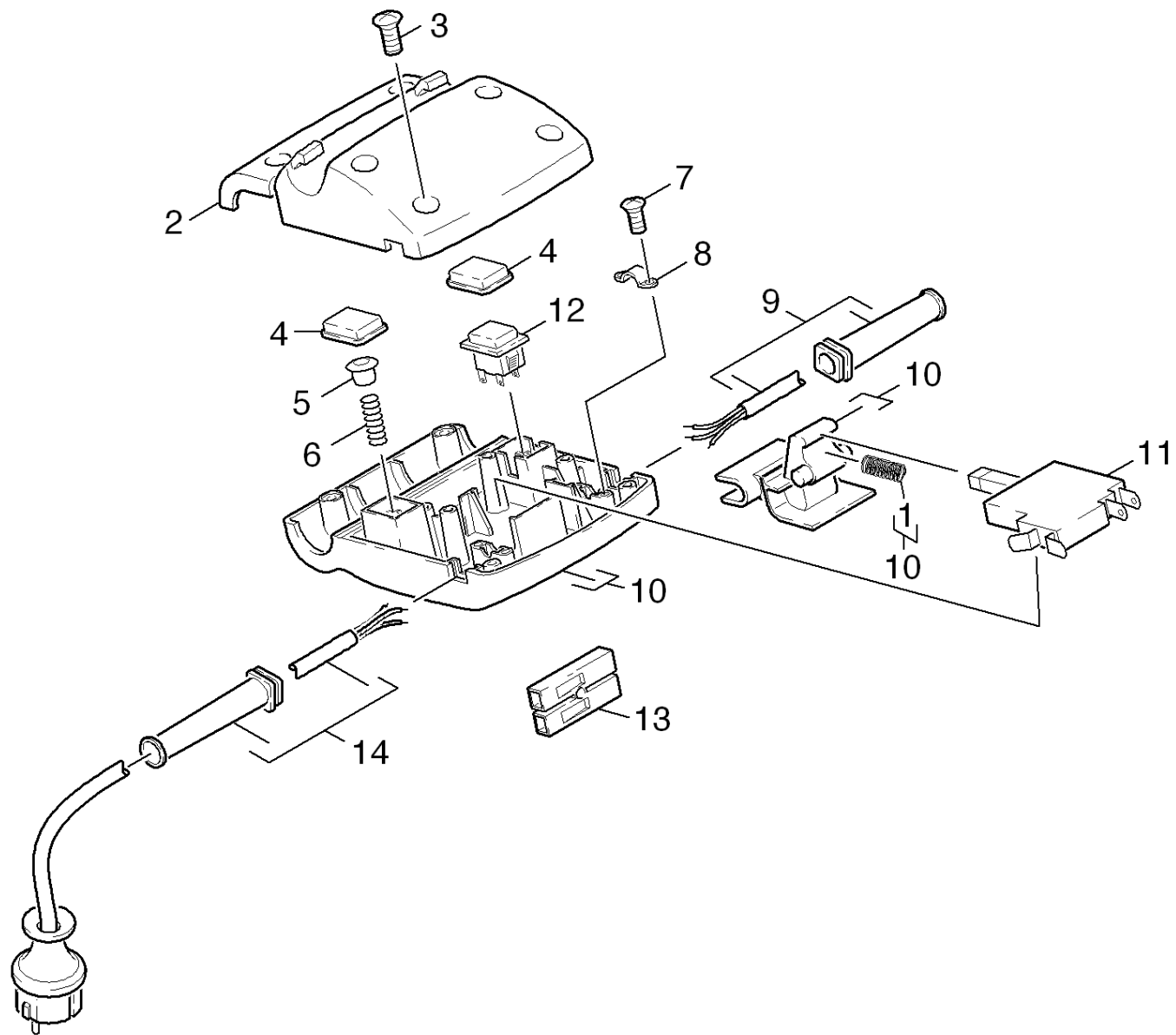


22 Ручка

ЗЧ/БЧ	Поз.	Материальный №	Обозначение	Количество	Единица	Сведения о варианте	Текст сноски
	1	4.034-107.0	Ручка в сборе	1.000	ST		ВЕРСИЯ 1
	1	5.034-856.0	Бугель выключатель BR/BD 530 Ep	1.000	ST		ВЕРСИЯ 2
	3	5.321-611.0	Ручка	1.000	ST		ВЕРСИЯ 1
	3	5.321-997.0	Ведущая дуга BR/BD 530 Ep	1.000	ST		ВЕРСИЯ 2
X-X	4	7.312-017.0	Шайба 8-A2 EN ISO 7089	10.000	ST		
X-X	5	7.306-044.0	Винт с цилиндрической головкой M8x35-8.8	4.000	ST		
	7	6.641-776.0	Элемент разгрузки от натяжения	1.000	ST		
	8	5.044-298.0	Держатель	1.000	ST		
X	9	5.059-011.0	Листовая деталь	1.000	ST		
X-X	11	6.391-994.0	Сливной шланг DN 32	1.000	ST		СТАНДАРТ
Текст позиции: /1.127-343.0							
X-X	11	6.390-733.0	Сливной шланг DN32	1.000	ST		МАСЛОСТОЙКИЙ
X-X	11	6.391-994.0	Сливной шланг DN 32	1.000	ST		СТАНДАРТ
Текст позиции: /1.127-342.0 / -442.0							
X-X	12	6.388-549.0	Хомут шланга	2.000	ST		
X-X	13	4.172-016.0	Трос	1.000	ST		
X-X	14	4.034-222.0	Бугель в сборе	1.000	ST		
X	15	5.034-930.0	Головка ручки	1.000	ST	VERSION 2	
X-X	15	6.321-154.0	Кнопочный выключатель D8	1.000	ST	VERSION 1	
X	16	7.343-300.0	Стопорная шайба 7-A2 DIN 6799	2.000	ST		
X	17	6.343-132.0	Стопорная шайба 8	3.000	ST		
X-X	18	7.303-107.0	Винт 5x16 -10.9-P2R (K-In6Rd)	7.000	ST		
X-X	19	7.311-224.0	6-гранная гайка M8-04-A2E ISO 4035	1.000	ST		
	20	5.007-007.0	Листовой металл	1.000	ST		
	21	7.312-280.0	Диск 3 -200HV-A2E ISO7093-1	2.000	ST		

22 Ручка

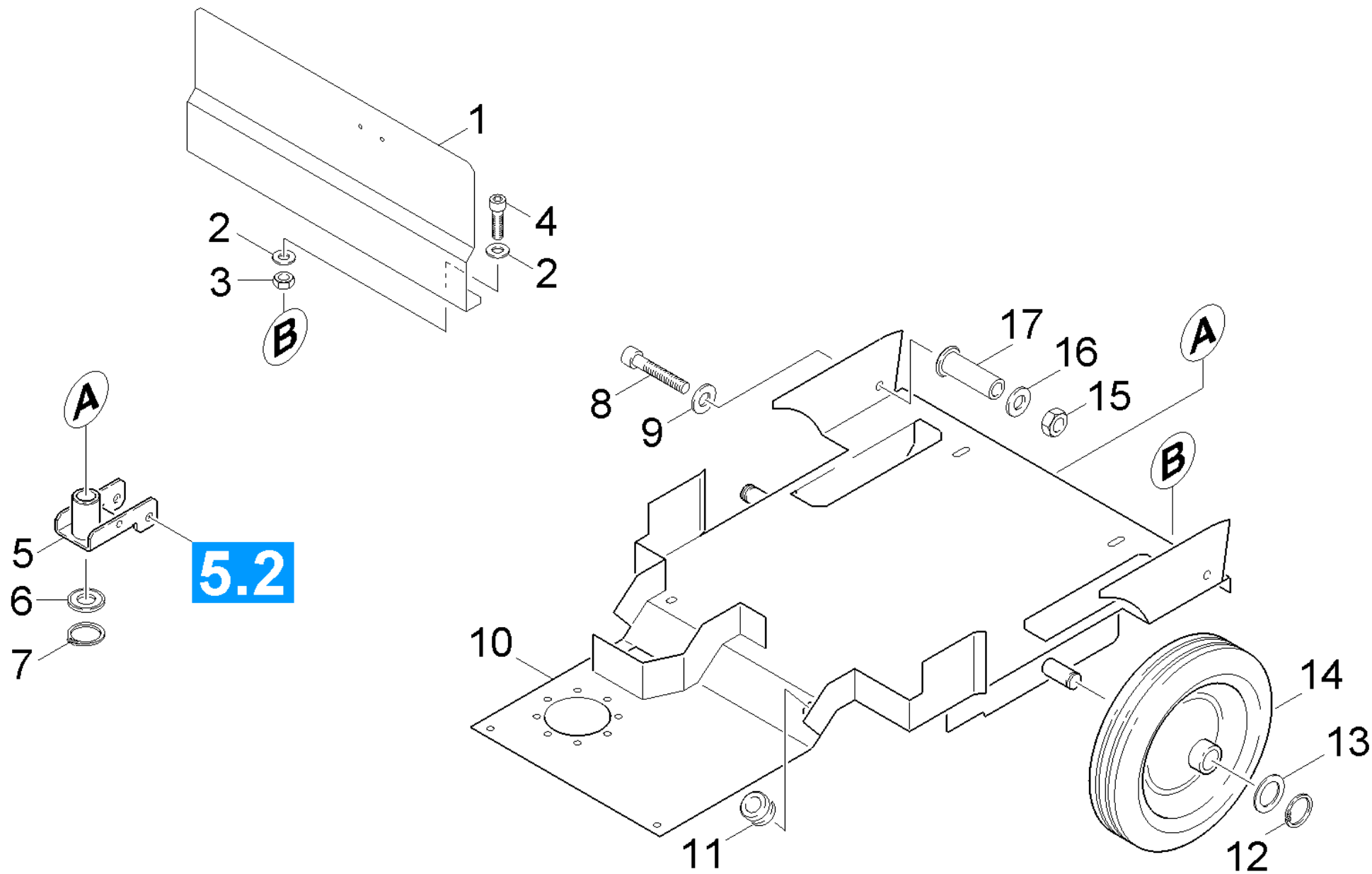
ЗЧ/БЧ	Поз.	Материальный №	Обозначение	Количество	Единица	Сведения о варианте	Текст сноски
	22	7.303-386.0	Самонарезающий винт ST2,2x13,0-ST-A2E IS	2.000	ST		
	23	7.306-090.0	Винт М6х16 -8.8-R3R (In6Rd)	1.000	ST		
	24	5.115-860.0	Диск	1.000	ST		
	25	5.048-878.0	Деталь из листового металла	1.000	ST		
	26	6.643-145.0	Заземление	1.000	ST		
	27	5.048-904.0	Деталь из листового металла	1.000	ST		
	28	7.312-163.0	Зубчатая шайба А4,3	1.000	ST		
	29	7.303-135.0	Самонарезающий винт ST4,2x 6,5-ST-A2R (I	1.000	ST		
X-X	30	7.306-089.0	Винт М6х12 -8.8-R2R (In6Rd)	1.000	ST		
X-X	31	6.330-011.0	Пружина растяжения	1.000	ST		
	32	4.744-161.0	Микропереключатель	1.000	ST		
	33	6.642-003.0	Изоляционный шланг 4	1.000	M		



ЗЧ/БЧ	Поз.	Материальный №	Обозначение	Количество	Единица	от № WK	до № WK
	1	5.332-462.0	Винтовая пружина	1.000	ST		
	2	5.031-507.0	Кожух	1.000	ST	0000000000	0000000000
	3	7.303-063.0	Резьбов.металл.компонент ST3,5X16-ST-A2R	6.000	ST	0000000000	0000000000
	4	6.631-618.0	Колпачок	2.000	ST	0000000000	0000000000
	5	6.368-311.0	Заглушка 8,5	1.000	ST	0000000000	0000000000
	6	5.332-447.0	Винтовая пружина 0,63X10X28X5,5	1.000	ST	0000000000	0000000000
X-X	7	7.303-102.0	Винт 3,5x12 -A2-70-bk (In6Rd)	4.000	ST	0000000000	0000000000
	8	6.373-319.0	Скоба для крепления кабеля	2.000	ST	0000000000	0000000000
	9	6.649-750.0	Кабель с втулка	1.000	ST	0000000000	0000000000
	10	4.031-012.0	Рукоятка нижней части корпуса BR/BD40/25	1.000	ST	0000000000	0000000000
X-X	11	6.630-392.0	Главный выключатель	1.000	ST		
	12	6.631-748.0	Клавиша	1.000	ST		
	13	6.648-094.0	Изоляционный кожух двойной 6,3	1.000	ST	0000000000	0000000000
X-X	14	4.822-086.0	Кабельный жгут с вилкой	1.000	ST	0000000000	0000000000

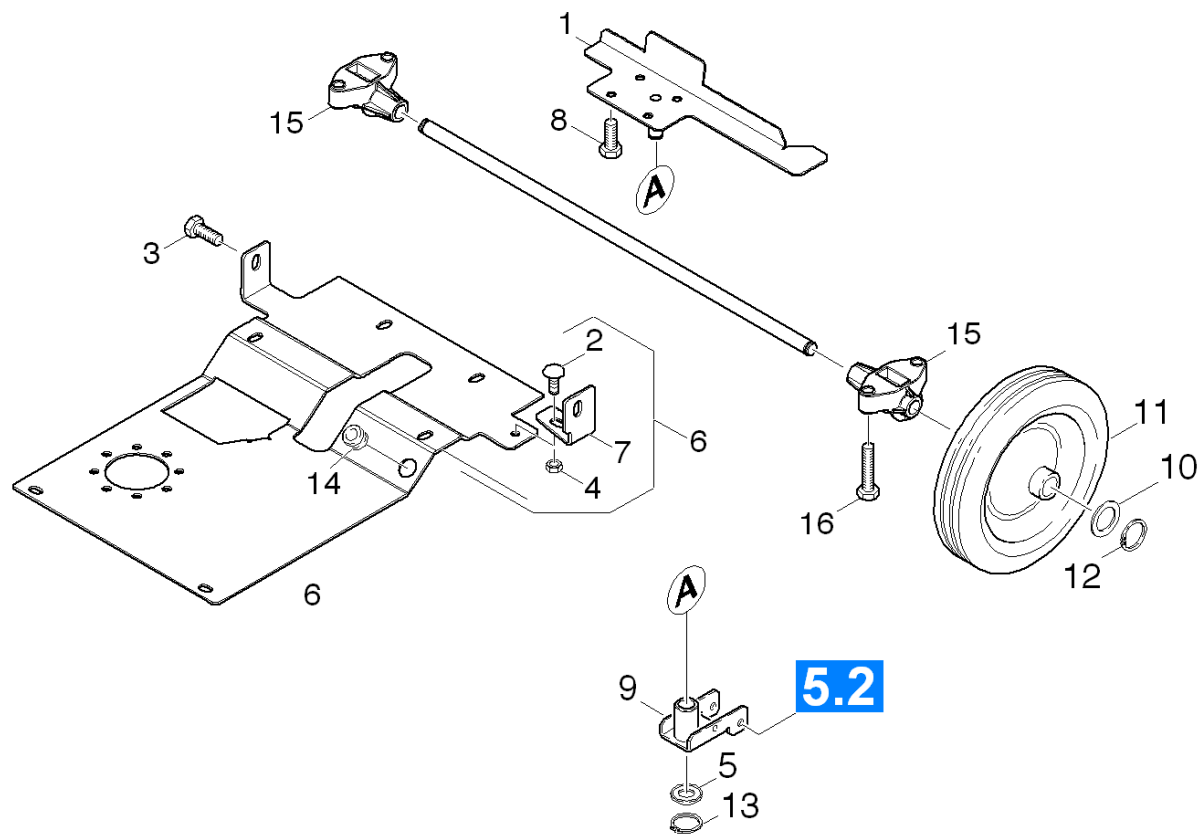
30 Шасси

Поз.	Обозначение	Количество	Единица	Сведения о варианте
31	Шасси BD 530	1.000	ST	VERSION 1
32	Шасси BD 530	1.000	ST	VERSION 2

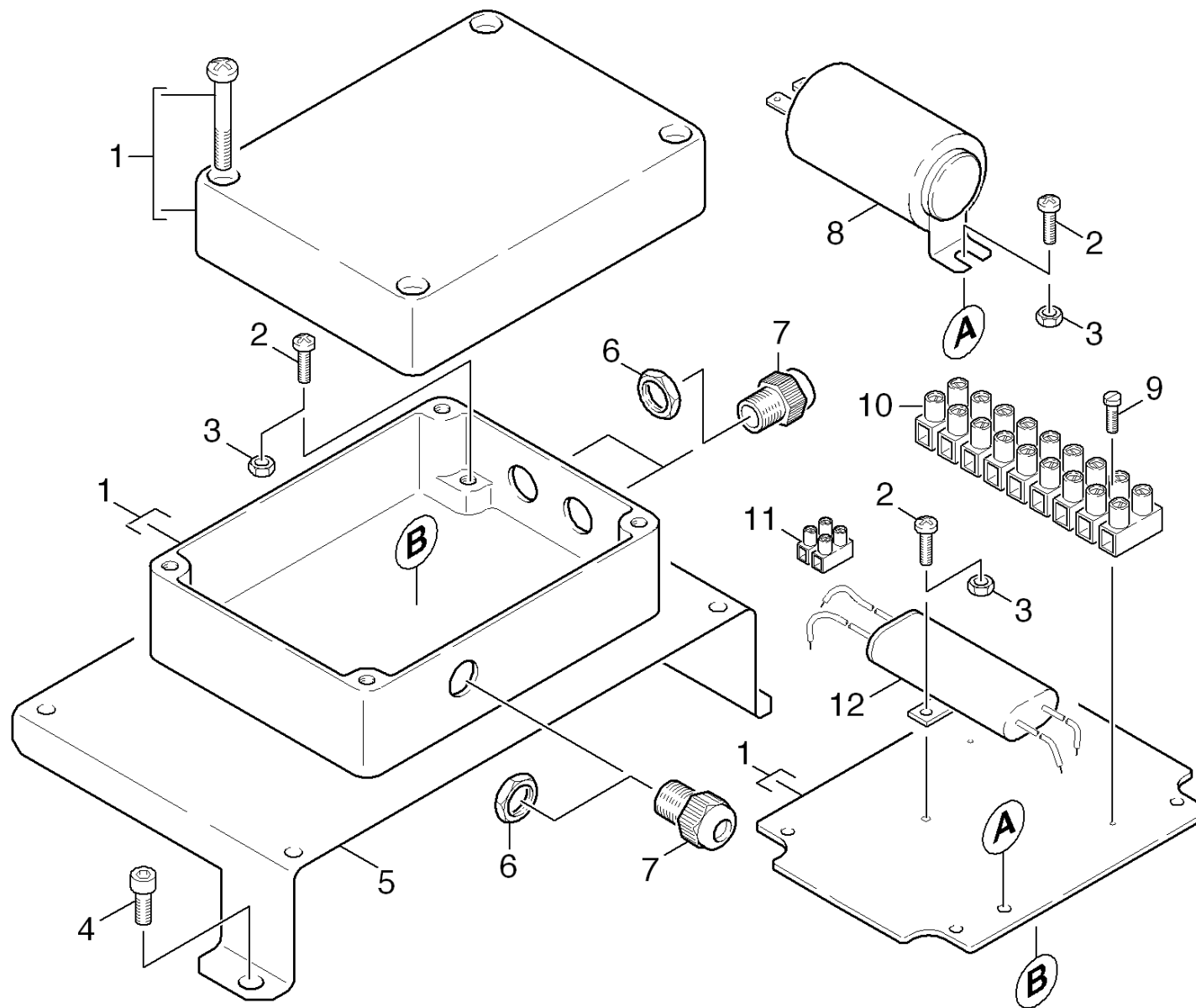


31 Шасси BD 530

ЗЧ/БЧ	Поз.	Материальный №	Обозначение	Количество	Единица	Текст сноски
	1	5.031-842.0	Кожух BD 530 NETZ	1.000	ST	
X-X	2	7.312-003.0	Шайба 6-200HV-A3E ISO 7090	8.000	ST	
X	3	7.311-067.0	6-гранная гайка M 6-A2-70 ISO 4032	2.000	ST	
	4	7.306-090.0	Винт M6x16 -8.8-R3R (In6Rd)	2.000	ST	
X	5	4.058-087.0	Держатель всасывающей балки	1.000	ST	
X-X	6	5.115-493.0	Шайба	1.000	ST	
X-X	7	7.343-005.0	Стопорное кольцо 16x1-FST-PHR DIN 471	1.000	ST	
	8	7.306-075.0	Винт с цилиндрической головкой M 8x 40-8	2.000	ST	
X-X	9	7.312-017.0	Шайба 8-A2 EN ISO 7089	1.000	ST	
	10	4.044-014.0	Держатель BR530 BAT	1.000	ST	
	11	6.641-401.0	Защитный рукав д/провода	1.000	ST	
X-X	12	7.343-004.0	Стопорное кольцо 15x1-FST-PHR DIN 471	2.000	ST	
X-X	13	5.115-608.0	Шайба	2.000	ST	
X-X	14	6.435-356.0	Колесо D200	2.000	ST	МАСЛОСТОЙКИЙ
X	15	7.311-004.0	6-гранная гайка M8 -8-A3E ISO 4032	2.000	ST	
	16	7.312-277.0	Шайба 8-200HV-A2E ISO7093-1	4.000	ST	
	17	5.110-777.0	Втулка	2.000	ST	



ЗЧ/БЧ	Поз.	Материальный №	Обозначение	Количество	Единица	от № WK	до № WK
X-X	1	4.044-096.0	Скоба всасыв. балки в сборе BR/BD530 EpR	1.000	ST	0000000000	0000000000
X-X	2	7.303-202.0	Винт с полупотайн. головкой M8x16-A2	1.000	ST	0000000000	0000000000
X-X	3	7.304-538.0	Винт с 6-гранной головкой M8x16-A4-70 IS	4.000	ST	0000000000	0000000000
	4	7.311-514.0	Гайка шестигранная M 8-A2-70 ISO 7040Га	1.000	ST	0000000000	0000000000
X-X	5	5.115-493.0	Шайба	1.000	ST		
	6	4.044-098.0	Держатель верхняя часть насадки BD 530 E	1.000	ST		
	7	5.061-742.0	Деталь из листового металла регулировка	1.000	ST	0000000000	0000000000
X-X	8	7.304-516.0	Шестигранный винт M8x20-A4-70 ISO 4017	4.000	ST		
X	9	4.058-087.0	Держатель всасывающей балки	1.000	ST		
X-X	10	5.115-255.0	Шайба	2.000	ST	0000000000	0000000000
X-X	11	6.435-356.0	Колесо D200	2.000	ST	0000000000	0000000000
X-X	12	7.343-004.0	Стопорное кольцо 15x1-FST-PHR DIN 471	1.000	ST		
X-X	13	7.343-005.0	Стопорное кольцо 16x1-FST-PHR DIN 471	1.000	ST		
	14	6.641-401.0	Защитный рукав д/провода	1.000	ST		
X-X	15	5.034-751.0	Держатель оси	2.000	ST		
X-X	16	7.304-517.0	Шестигранный винт M8x35-A4-70 ISO 4017	4.000	ST		

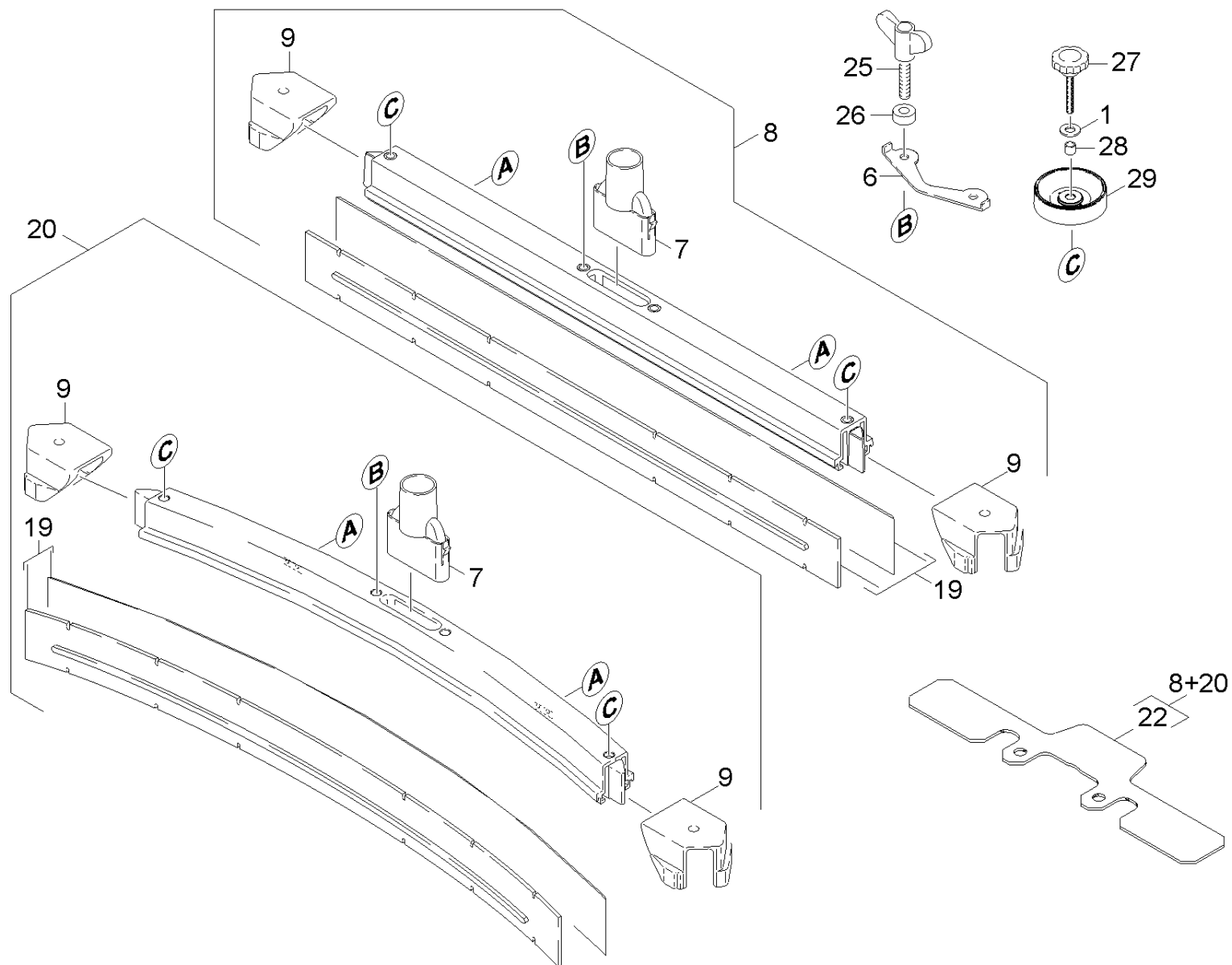


40 Распределительная коробка

ЗЧ/БЧ	Поз.	Материальный №	Обозначение	Количество	Единица	от № WK	до № WK	Текст сноски
	1	6.601-321.0	Ящик и монтажная плита HOCHDRUCKPORTAL	1.000	ST	0000000000	0000000000	
	2	7.306-057.0	Винт M4x10 -8.8-R2R (In6Rd)	4.000	ST	0000000000	0000000000	
	3	7.311-001.0	6-гранная гайка M4 -8-A2E ISO 4032	4.000	ST	0000000000	0000000000	
X	4	7.306-119.0	Винт с цилиндрической головкой M8x12 -A2	3.000	ST	0000000000	0000000000	
	5	5.044-095.0	Держатель шкафчик для хранения инструмен	1.000	ST	0000000000	0000000000	
	6	6.641-367.0	Контргайка PG11	3.000	ST	0000000000	0000000000	
	7	6.641-357.0	Кабельный резьбовой ввод PG11	3.000	ST	0000000000	0000000000	
	8	6.661-215.0	Рабочий конденсатор	1.000	ST	0000000000	0000000000	
	9	6.303-262.0	Винт со сферо-цилиндрической головкой 2,	2.000	ST	0000000000	0000000000	
	10	6.643-693.0	Клеммная планка девятиполюсный	1.000	ST	0000000000	0000000000	
	11	6.643-010.0	Клеммная планка 12	1.000	ZST	0000000000	0000000000	ЗАКАЗЫВАЙТЕ ПО НЕОБХОДИМОСТИ
	12	6.661-112.0	Помехоустойчивый конденсатор 0,22uF 250V	1.000	ST	0000000000	0000000000	

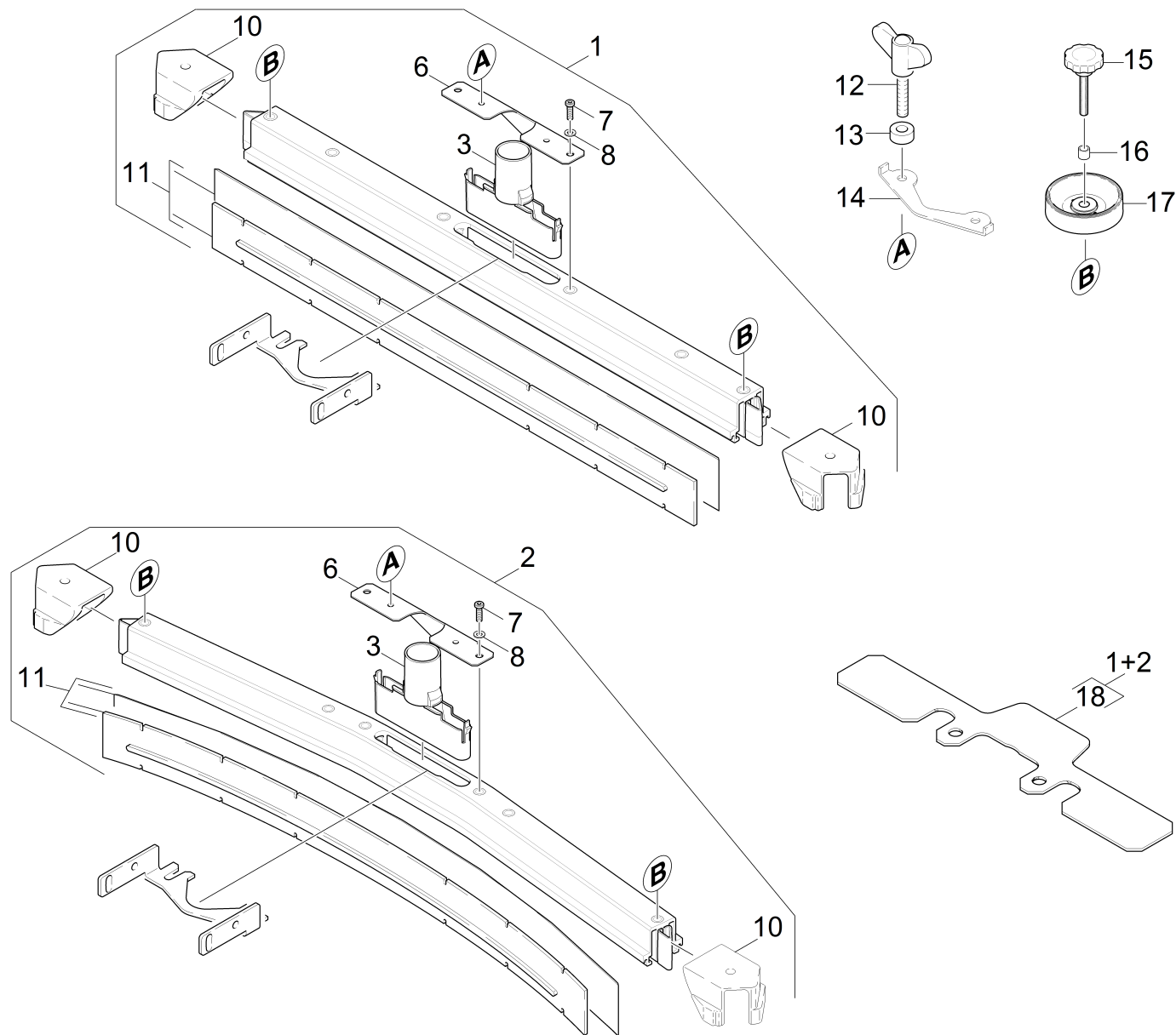
50 Всасывающее устройство BD 530

Поз.	Обозначение	Количество	Единица	Текст сноски
51	Всасывающая планка	1.000	ST	ВЕРСИЯ 1 - 4 ОТВЕРСТИЯ
52	Всасывающая планка	1.000	ST	ВЕРСИЯ 2 - 6 ОТВЕРСТИЯ
53	Зажим всасывающая планка	1.000	ST	



51 Всасывающая планка

ЗЧ/БЧ	Поз.	Материальный №	Обозначение	Количество	Единица	от № WK	до № WK	Сведения о варианте	Текст сноски
X-X	1	7.312-004.0	Шайба 8-200HV-A3E ISO 7090	3.000	ST	0000000000	0000000000		
	6	5.007-619.0	Листовой металл всасывающая планка	1.000	ST				ИСПОЛНЕНИЕ ИЗ ВЫСОКОКАЧЕСТВЕННОЙ СТАЛИ
X-X	6	5.007-217.0	Лист	1.000	ST	0000000000	0000000000		
X-X	7	5.033-601.0	Всасывающий патрубок	1.000	ST			L = 150mm	
X-X	7	5.031-989.0	Всасывающий патрубок	1.000	ST	0000000000	0000000000	L = 90mm	
X-X	8	4.777-306.0	Прямая балка 850 AB oLR	1.000	ST	0000000000	0000000000		ПРЯМАЯ УСТАНОВКА
X-X	9	2.885-294.0	Задняя опора цапфа левая/правая запасн	1.000	ST	0000000000	0000000000		
X-X	19	6.273-207.0	Уплотнительные полосы маслостойкие, 2 шт	1.000	ZSA	0000000000	0000000000		МАСЛОСТОЙКИЙ
X-X	19	6.273-213.0	Уплотнительные полосы стандартные, 2 шт.	1.000	ZSA	0000000000	0000000000		СТАНДАРТ
X-X	19	6.273-229.0	Уплотнительные полосы маслостойкие, 2 шт	1.000	ST	0000000000	0000000000		АНТИПОЛОСА, МАСЛОСТОЙКИЙ
X-X	20	4.777-316.0	Изогнутая всасывающая балка 850 AB oLR	1.000	ST	0000000000	0000000000		ИЗОГНУТАЯ УСТАНОВКА
	22	5.128-339.0	Добавочный груз всасывающей балки	1.000	ST	0000000000	0000000000		
X	25	5.305-286.0	Барашковый винт M8	2.000	ST	0000000000	0000000000	VERSION 2	
X-X	25	5.305-296.0	Винт барашковый, M8 X 40	2.000	ST			VERSION 2	ИСПОЛНЕНИЕ ИЗ ВЫСОКОКАЧЕСТВЕННОЙ СТАЛИ
X-X	26	5.112-810.0	Втулка VA	2.000	ST			VERSION 2	ИСПОЛНЕНИЕ ИЗ ВЫСОКОКАЧЕСТВЕННОЙ СТАЛИ
X-X	26	5.112-748.0	Втулка	2.000	ST	0000000000	0000000000	VERSION 2	
X-X	27	6.321-239.0	Грибковая ручка VA 50x43	2.000	ST			VERSION 2	ИСПОЛНЕНИЕ ИЗ ВЫСОКОКАЧЕСТВЕННОЙ СТАЛИ
X-X	28	5.094-231.0	Втулка	2.000	ST			VERSION 2	ИСПОЛНЕНИЕ ИЗ ВЫСОКОКАЧЕСТВЕННОЙ СТАЛИ
X-X	29	5.515-267.0	Отбойный ролик всасывающей балки	2.000	ST			VERSION 2	



52 Всасывающая планка

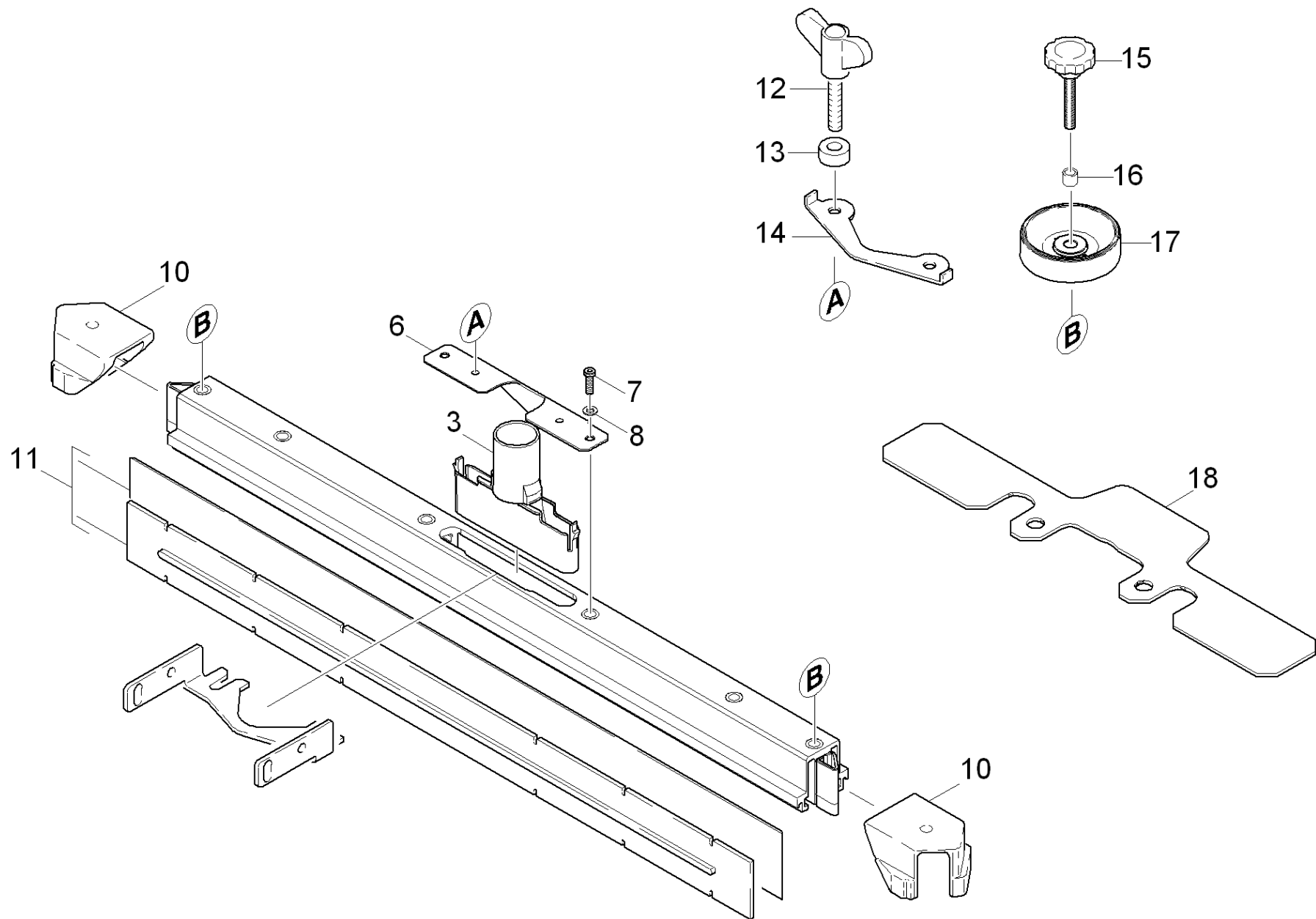
ЗЧ/БЧ	Поз.	Материальный №	Обозначение	Количество	Единица	Текст сноски
X-X	1	4.777-406.0	Прямая балка 850 мм	1.000	ST	
X-X	2	4.777-416.0	Всасывающая балка изогнутая 850мм	1.000	ST	
X-X	3	5.033-601.0	Всасывающий патрубок	1.000	ST	
X-X	6	5.100-559.0	Опорная пластина всасывающ.балки	1.000	ST	
X-X	7	7.306-142.0	Винт с цилиндрической головкой М 8x25-A4	1.000	ST	
X-X	8	7.312-017.0	Шайба 8-A2 EN ISO 7089	1.000	ST	
X-X	10	2.885-294.0	Задняя опора цапфа левая/правая запасн	1.000	ST	
X-X	11	6.273-290.0	Лезвие для текстильных полов	1.000	ST	
X-X	11	6.273-207.0	Уплотнительные полосы маслостойкие, 2 шт	1.000	ZSA	МАСЛОСТОЙКИЙ
X-X	11	6.273-213.0	Уплотнительные полосы стандартные, 2 шт.	1.000	ZSA	СТАНДАРТ
X-X	11	6.273-229.0	Уплотнительные полосы маслостойкие, 2 шт	1.000	ST	АНТИПОЛОСА, МАСЛОСТОЙКИЙ
X-X	12	5.305-296.0	Винт барашковый, М8 X 40	2.000	ST	
X-X	13	5.112-810.0	Втулка VA	2.000	ST	
X-X	14	5.007-217.0	Лист	1.000	ST	
X-X	15	6.321-239.0	Грибковая ручка VA 50x43	2.000	ST	
X-X	16	5.094-231.0	Втулка	2.000	ST	
X-X	17	5.515-346.0	Отклоняющий ролик всасывающей балки D120	2.000	ST	
	18	5.128-339.0	Добавочный груз всасывающей балки	1.000	ST	

Прямая балка 850 мм (4.777-406.0)

Материальный №	Обозначение	от № WK	до № WK
	Инструкция по эксплуатации вкладной лист	0000000000	0000000000
Текст позиции: 47770490			
5.971-725.0	Перечень запасных деталей всасывающая пл		

Перечень запасных деталей всасывающая пл (5.971-725.0)

Поз.	Обозначение	Количество	Единица
10	Всасывающая планка прямой 850mm	1.000	СТ



10 Всасывающая планка прямой 850mm

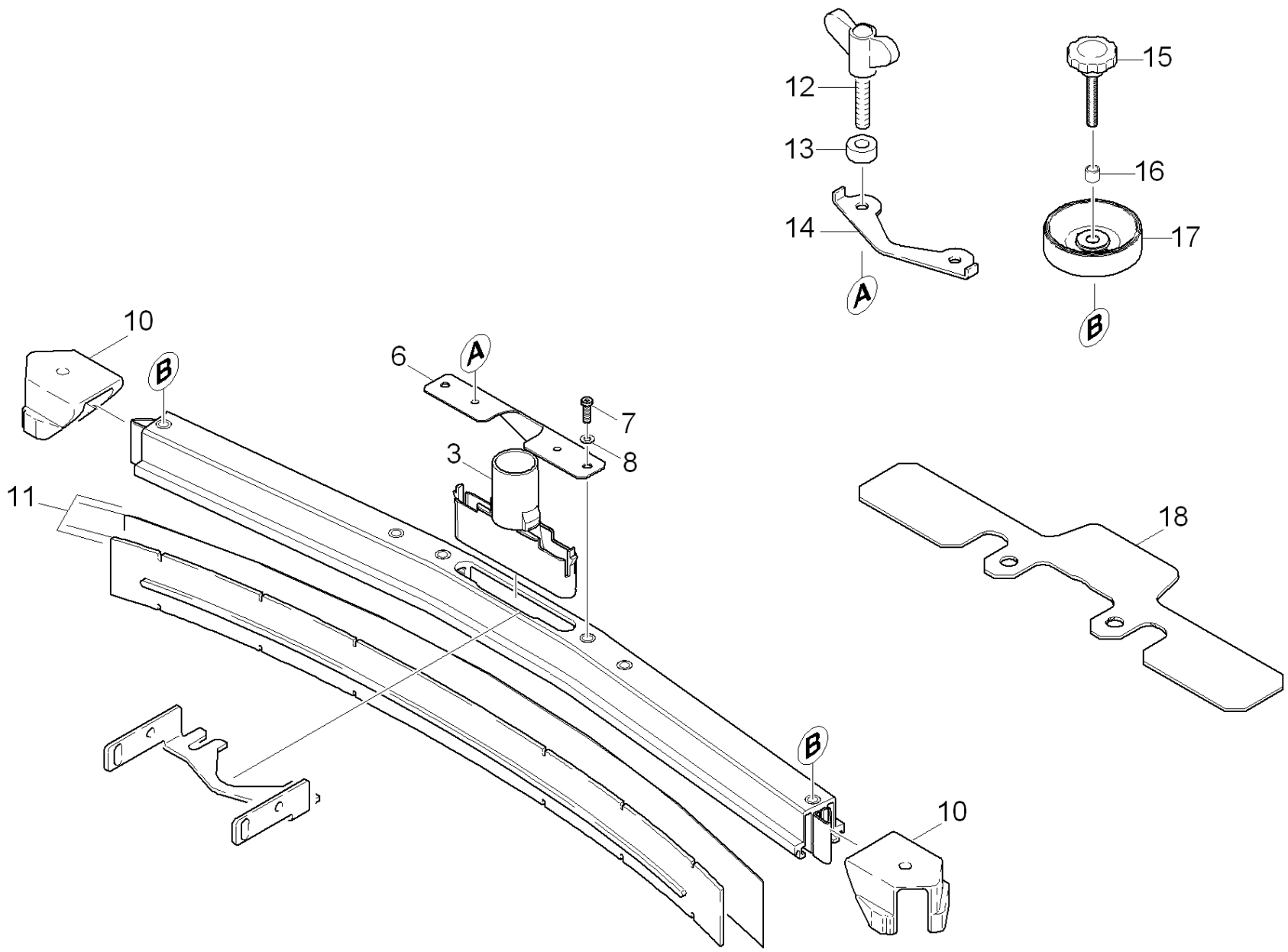
ЗЧ/БЧ	Поз.	Материальный №	Обозначение	Количество	Единица	Текст сноски
X-X	3	5.033-601.0	Всасывающий патрубок	1.000	ST	
X-X	6	5.100-559.0	Опорная пластина всасывающ.балки	1.000	ST	
X-X	7	7.306-142.0	Винт с цилиндрической головкой М 8x25-A4	1.000	ST	
X-X	8	7.312-017.0	Шайба 8-A2 EN ISO 7089	1.000	ST	
X-X	10	2.885-294.0	Задняя опора цапфа левая/правая запасн	1.000	ST	
X-X	11	6.273-290.0	Лезвие для текстильных полов	1.000	ST	
X-X	11	6.273-207.0	Уплотнительные полосы маслостойкие, 2 шт	1.000	ZSA	МАСЛОСТОЙКИЙ
X-X	11	6.273-213.0	Уплотнительные полосы стандартные, 2 шт.	1.000	ZSA	СТАНДАРТ
X-X	11	6.273-229.0	Уплотнительные полосы маслостойкие, 2 шт	1.000	ST	АНТИПОЛОСА, МАСЛОСТОЙКИЙ
X-X	12	5.305-296.0	Винт барашковый, М8 X 40	2.000	ST	
X-X	13	5.112-810.0	Втулка VA	2.000	ST	
X-X	14	5.007-217.0	Лист	1.000	ST	
X-X	15	6.321-239.0	Грибковая ручка VA 50x43	2.000	ST	
X-X	16	5.094-231.0	Втулка	2.000	ST	
X-X	17	5.515-346.0	Отклоняющий ролик всасывающей балки D120	2.000	ST	
	18	5.128-339.0	Добавочный груз всасывающей балки	1.000	ST	

Всасывающая балка изогнутая 850мм (4.777-416.0)

Материальный №	Обозначение	от № WK	до № WK
	Инструкция по эксплуатации вкладной лист	0000000000	0000000000
Текст позиции: 47770490			
5.971-726.0	Перечень запасных деталей всасывающая пл		

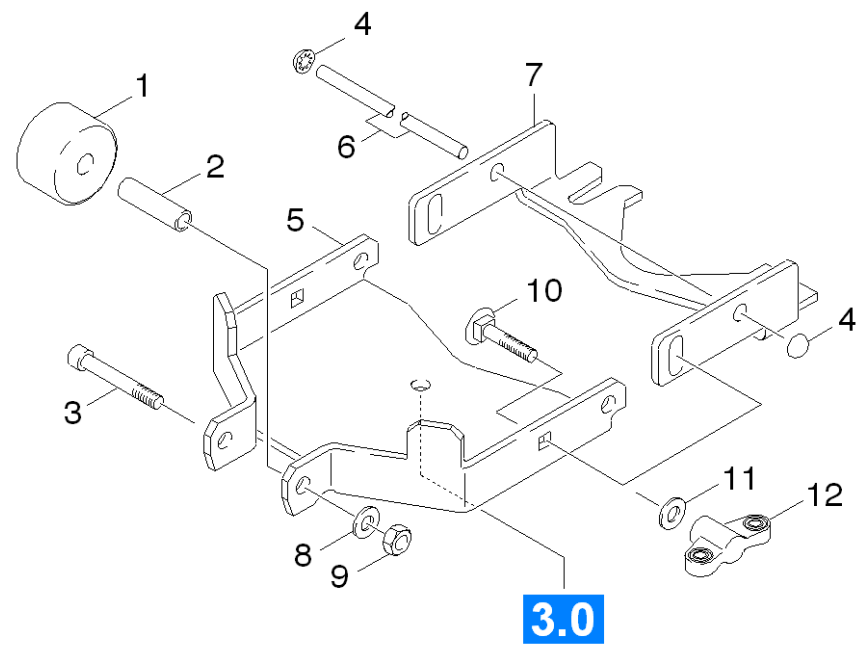
Перечень запасных деталей всасывающая пл (5.971-726.0)

Поз.	Обозначение	Количество	Единица
10	Всасывающая планка изогнутый 850mm	1.000	СТ



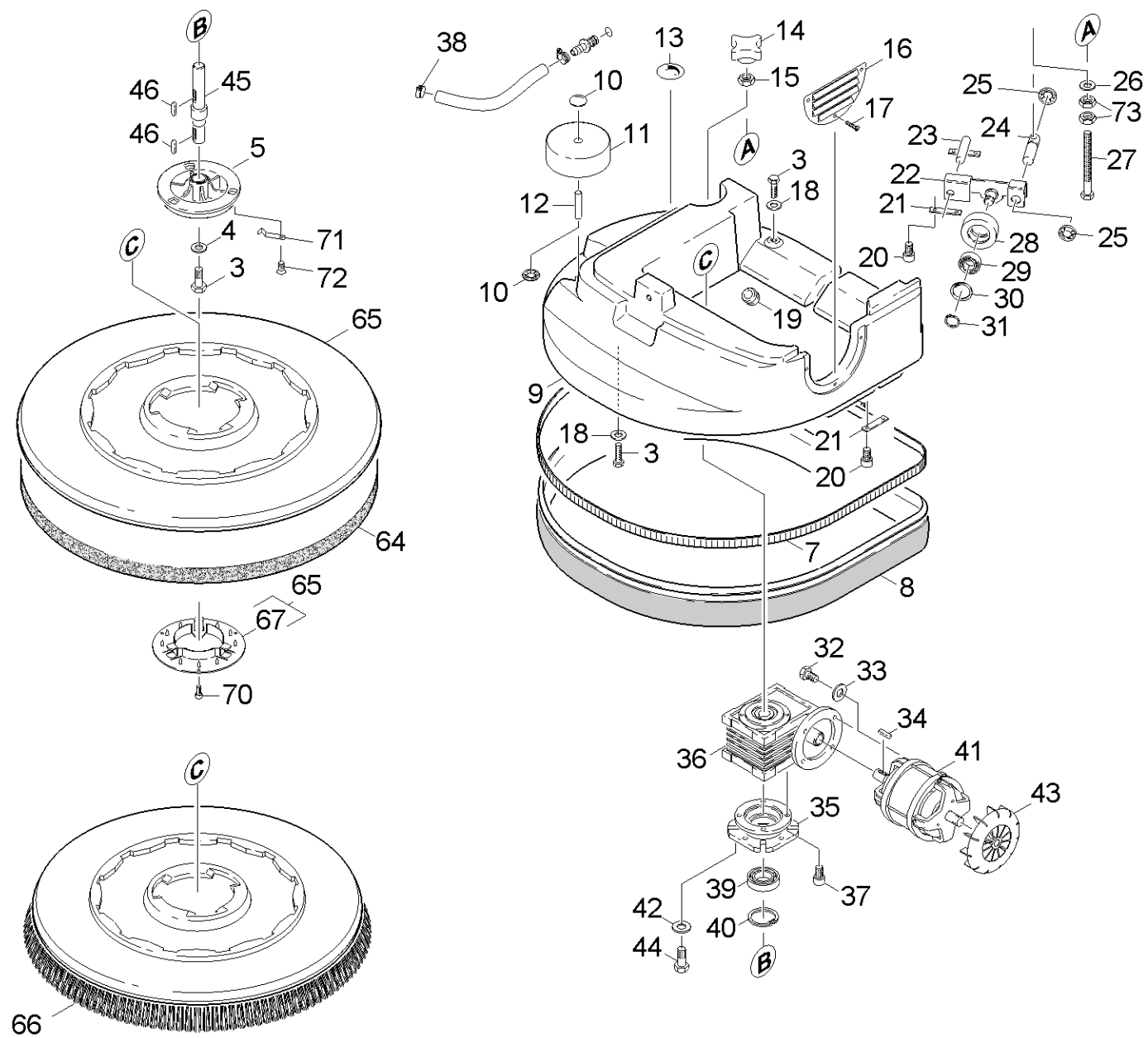
10 Всасывающая планка изогнутый 850mm

ЗЧ/БЧ	Поз.	Материальный №	Обозначение	Количество	Единица	Текст сноски
X-X	3	5.033-601.0	Всасывающий патрубок	1.000	ST	
X-X	6	5.100-559.0	Опорная пластина всасывающ.балки	1.000	ST	
X-X	7	7.306-142.0	Винт с цилиндрической головкой М 8x25-A4	1.000	ST	
X-X	8	7.312-017.0	Шайба 8-A2 EN ISO 7089	1.000	ST	
X-X	10	2.885-294.0	Задняя опора цапфа левая/правая запасн	1.000	ST	
X-X	11	6.273-290.0	Лезвие для текстильных полов	1.000	ST	
X-X	11	6.273-207.0	Уплотнительные полосы маслостойкие, 2 шт	1.000	ZSA	МАСЛОСТОЙКИЙ
X-X	11	6.273-213.0	Уплотнительные полосы стандартные, 2 шт.	1.000	ZSA	СТАНДАРТ
X-X	11	6.273-229.0	Уплотнительные полосы маслостойкие, 2 шт	1.000	ST	АНТИПОЛОСА, МАСЛОСТОЙКИЙ
X-X	12	5.305-296.0	Винт барашковый, М8 X 40	2.000	ST	
X-X	13	5.112-810.0	Втулка VA	2.000	ST	
X-X	14	5.007-217.0	Лист	1.000	ST	
X-X	15	6.321-239.0	Грибковая ручка VA 50x43	2.000	ST	
X-X	16	5.094-231.0	Втулка	2.000	ST	
X-X	17	5.515-267.0	Отбойный ролик всасывающей балки	2.000	ST	
	18	5.128-339.0	Добавочный груз всасывающей балки	1.000	ST	



53 Зажим всасывающая планка

ЗЧ/БЧ	Поз.	Материальный №	Обозначение	Количество	Единица	от № WK	до № WK
X-X	1	5.435-004.0	Ролик	1.000	ST	0000000000	0000000000
X-X	2	5.112-633.0	Втулка	1.000	ST	0000000000	0000000000
	3	7.306-151.0	Винт с цилиндрической головкой M8x65 -8.	1.000	ST	0000000000	0000000000
X	4	6.343-132.0	Стопорная шайба 8	2.000	ST	0000000000	0000000000
	5	5.044-379.0	Держатель всасывающей балки	1.000	ST	0000000000	0000000000
X-X	6	5.107-202.0	Штанга	1.000	ST	0000000000	0000000000
X-X	7	5.048-234.0	Коромысло всасывающей балки	1.000	ST	0000000000	0000000000
X-X	8	7.312-017.0	Шайба 8-A2 EN ISO 7089	1.000	ST	0000000000	0000000000
X-X	9	7.311-427.0	6-гранная гайка M8-04-A2E ISO 10511	1.000	ST	0000000000	0000000000
X-X	10	7.303-139.0	Винт с полупотайной головкой M6x20 -A2 D	2.000	ST	0000000000	0000000000
X-X	11	7.312-292.0	Шайба 6-A2 ISO 7093-1	2.000	ST	0000000000	0000000000
X-X	12	6.310-180.0	Барашковая гайка M6	2.000	ST	0000000000	0000000000



60 Верхняя часть насадки ВD

ЗЧ/БЧ	Поз.	Материальный №	Обозначение	Количество	Единица	от № WK	до № WK	Сведения о варианте	Текст сноски
X-X	3	7.304-538.0	Винт с 6-гранной головкой M8x16-A4-70 IS	5.000	ST	0000000000	0000000000		
X-X	4	7.312-268.0	Шайба 8-A2 ISO 7094	1.000	ST	0000000000	0000000000		
X-X	5	4.122-140.0	Фланец в сборе	1.000	ST				
X-X	7	6.389-876.0	Хомут для шланга	1.000	ST	0000000000	0000000000		
X-X	8	5.394-488.0	Брызгозащитный профиль	1.000	ST	0000000000	0000000000		
Текст позиции: / 1.127-342.0 / -343.0									
X-X	8	5.394-509.0	Брызгозащитный профиль	1.000	ST	0000000000	0000000000		
Текст позиции: / 1.127-442.0									
X-X	9	5.066-965.0	Крышка	1.000	ST	0000000000	0000000000		
Текст позиции: / 1.127-342.0 / -343.0									
	9	5.066-987.0	Кожух головки дисковой щетки	1.000	ST	0000000000	0000000000		
Текст позиции: / 1.127-442.0									
X-X	10	6.343-224.0	Защелка	2.000	ST	0000000000	0000000000		
X-X	11	5.515-267.0	Отбойный ролик всасывающей балки	1.000	ST	0000000000	0000000000		
	12	5.105-667.0	Ось	1.000	ST	0000000000	0000000000		
	13	5.389-705.0	Табличка	1.000	ST	0000000000	0000000000		
	14	7.321-011.0	Крестообразная ручка К 32 DIN 6335	1.000	ST	0000000000	0000000000		
X	15	7.311-067.0	6-гранная гайка М 6-A2-70 ISO 4032	1.000	ST	0000000000	0000000000		
	16	5.063-840.0	Крышка	1.000	ST	0000000000	0000000000		
Текст позиции: / 1.127-442.0									
	16	5.063-832.0	Крышка	1.000	ST	0000000000	0000000000		
Текст позиции: / 1.127-342.0 / -343.0									
X-X	17	7.303-104.0	Винт 5x16	3.000	ST	0000000000	0000000000		
X-X	18	7.312-073.0	Шайба 8-CuZn ISO 7092	5.000	ST	0000000000	0000000000		
	19	6.641-401.0	Защитный рукав д/провода	1.000	ST	0000000000	0000000000		

60 Верхняя часть насадки ВД

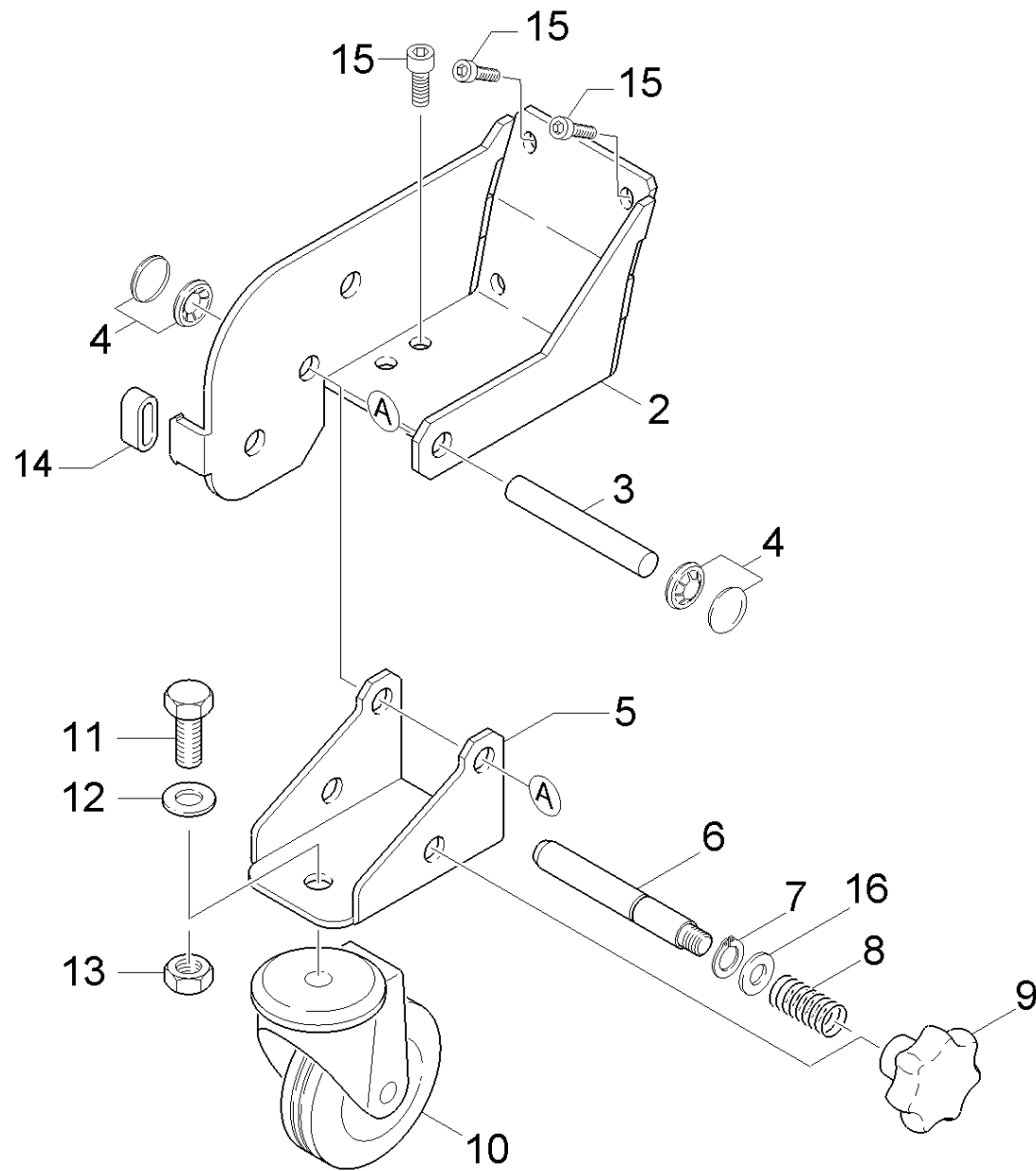
ЗЧ/БЧ	Поз.	Материальный №	Обозначение	Количество	Единица	от № WK	до № WK	Сведения о варианте	Текст сноски
X-X	20	7.306-191.0	Винт М6х10 -А2-70 (In6Rd)	4.000	ST	0000000000	0000000000		
X-X	21	5.004-835.0	Накладка	2.000	ST	0000000000	0000000000		
X-X	22	4.481-289.0	Держатель для прижимного валика	1.000	ST	0000000000	0000000000		
	23	5.105-274.0	Ось	1.000	ST	0000000000	0000000000		
	24	5.105-226.0	Вал	1.000	ST	0000000000	0000000000		
	25	7.343-206.0	Стопорная шайба 12	2.000	ST	0000000000	0000000000		
X-X	26	7.312-292.0	Шайба 6-А2 ISO 7093-1	1.000	ST	0000000000	0000000000		
	27	7.304-482.0	Винт с 6-гранной головкой М6х80-А4-70 IS	1.000	ST	0000000000	0000000000		
X-X	28	5.435-001.0	Ролик	1.000	ST	0000000000	0000000000		
X	29	7.401-128.0	Шарикоподшипник 6202-2RS	1.000	ST	0000000000	0000000000		
X-X	30	7.343-167.0	Стопорное кольцо 35х1,5	1.000	ST	0000000000	0000000000		
X-X	31	7.343-015.0	Стопорное кольцо 15х1-FST-RF DIN 471	1.000	ST	0000000000	0000000000		
X-X	32	7.304-521.0	Шестигранный винт М 6х16-А4-70 ISO 4017	4.000	ST				
X-X	33	7.312-026.0	Шайба 6-А2 ISO 7090	4.000	ST				
X-X	34	7.318-070.0	Призматическая шпонка 5х5х20-С45R DIN 68	1.000	ST				
	35	5.122-470.0	Фланец обработанный	1.000	ST				
	36	6.454-059.0	Червячная передача	1.000	ST				
	37	7.306-090.0	Винт М6х16 -8.8-R3R (In6Rd)	4.000	ST				
X-X	38	6.641-464.0	Кабельная связка	1.000	ST	0000000000	0000000000		
X-X	39	7.401-173.0	Шарикоподшипник 6204-2RS	1.000	ST				
X-X	40	7.343-115.0	Стопорное кольцо 47х1,75-St-ph DIN 472	1.000	ST				
X-X	41	6.612-750.0	Двигатель 230V/50Hz	1.000	ST				
X-X	42	7.312-022.0	Стопорная шайба А8,4-1.4310 DIN6798	4.000	ST				
X-X	43	6.612-764.0	Вентиляционное колесо	1.000	ST				
X-X	44	7.303-067.0	Винт М8х16	4.000	ST				

60 Верхняя часть насадки BD

ЗЧ/БЧ	Поз.	Материальный №	Обозначение	Количество	Единица	от № WK	до № WK	Сведения о варианте	Текст сноски
X	45	5.100-187.0	Вал	1.000	ST				
X-X	46	7.318-030.0	Призматическая шпонка 6x6x25-C45R DIN 68	2.000	ST				
	64	6.369-015.0	Пады чёрные жесткие, 5 шт.	1.000	ZSA	0000000000	0000000000		ЧЕРНЫЙ ЦВЕТ
Текст позиции: / 1.127-442.0									
	64	6.369-961.0	Пады микроволоконные белые, 5 шт.	1.000	ZSA	0000000000	0000000000		БЕЛЫЙ
Текст позиции: / 1.127-442.0									
X-X	64	6.369-022.0	Пады полировальные чёрные, 5 шт.	1.000	ZSA	0000000000	0000000000		ЧЕРНЫЙ ЦВЕТ
Текст позиции: / 1.127-342.0 / -343.0									
X-X	64	6.369-017.0	Пады красные, средней мягкости, 5 шт	1.000	ZSA	0000000000	0000000000		КРАСНЫЙ ЦВЕТ
Текст позиции: / 1.127-442.0									
X-X	64	6.369-016.0	Пады средней жесткости зелёные, 5 шт.	1.000	ZSA	0000000000	0000000000		ЗЕЛЕНый
Текст позиции: / 1.127-442.0									
X-X	64	6.369-023.0	Пады средней жесткости зелёные, 5 шт.	1.000	ZSA	0000000000	0000000000		ЗЕЛЕНый
Текст позиции: / 1.127-342.0 / -343.0									
X-X	64	6.369-024.0	Пады полировальные красные, 5 шт.	1.000	ZSA	0000000000	0000000000		КРАСНЫЙ ЦВЕТ
Текст позиции: / 1.127-342.0 / -343.0									
	64	6.369-960.0	Пады полировальные белые, 5 шт.	1.000	ZSA	0000000000	0000000000		БЕЛый
Текст позиции: / 1.127-342.0 / -343.0									
X-X	65	6.906-331.0	Приводной диск для падов	1.000	ST				
Текст позиции: / 1.127-442.0									
X-X	65	6.906-332.0	Приводной диск для падов	1.000	ST				
Текст позиции: / 1.127-342.0 / -343.0									
	66	6.906-553.0	Диск.щётка бел.(старый цвет черн)BD530XL	1.000	ST	0000000000	0000000000		
Текст позиции: / 1.127-442.0									
X-X	66	6.906-054.0	Дисковая щетка красная(прежний цвет бел)	1.000	ST				СТАНДАРТ
Текст позиции: / 1.127-342.0 / -343.0									

60 Верхняя часть насадки BD

ЗЧ/БЧ	Поз.	Материальный №	Обозначение	Количество	Единица	от № WK	до № WK	Сведения о варианте	Текст сноски
X-X	66	6.906-552.0	Черная дисковая щетка	1.000	ST	0000000000	0000000000	SWZ	
Текст позиции: / 1.127-342.0 / -343.0									
X-X	66	6.905-864.0	Дисковая щетка белая	1.000	ST				СТАНДАРТ
Текст позиции: / 1.127-442.0									
	66	6.905-865.0	Дисковая щетка серая	1.000	ST				
Текст позиции: / 1.127-442.0									
	66	6.905-866.0	Дисковая щетка	1.000	ST				НАТУРАЛЬНЫЙ
Текст позиции: / 1.127-442.0									
X-X	66	6.906-055.0	Дисковая щетка серая	1.000	ST				
Текст позиции: / 1.127-342.0 / -343.0									
X	66	6.906-056.0	Дисковая щетка натур.	1.000	ST				НАТУРАЛЬНЫЙ
Текст позиции: / 1.127-342.0 / -343.0									
X-X	67	6.906-838.0	Запорная шайба	1.000	ST				
	70	7.303-063.0	Резьбов.металл.компонент ST3,5X16-ST-A2R	3.000	ST	0000000000	0000000000		
X-X	71	5.337-033.0	Пластинчатая пружина	3.000	ST	0000000000	0000000000		
X-X	72	7.306-213.0	Винт М5х6 -А2-70 (In6Rd)	3.000	ST	0000000000	0000000000		
	73	7.311-200.0	6-гранная гайка М6 -04-А2Е ISO 4035	2.000	ST				



70 МК устройство передвижения

ЗЧ/БЧ	Поз.	Материальный №	Обозначение	Количество	Единица	от № WK	до № WK
X	2	5.044-875.0	Держатель устройство передвижения XL	1.000	ST	0000000000	0000000000
Текст позиции: / 1.127-442.0							
X-X	2	5.044-874.0	Держатель шасси	1.000	ST		
Текст позиции: / 1.127-342.0 / -343.0							
X-X	3	5.105-336.0	Ось	1.000	ST	0000000000	0000000000
X-X	4	6.343-191.0	Быстросействующий крепежный элемент	2.000	ST	0000000000	0000000000
X-X	5	5.044-445.0	Кронштейн колеса	1.000	ST	0000000000	0000000000
X-X	6	5.317-001.0	Болт	1.000	ST	0000000000	0000000000
X	7	7.343-300.0	Стопорная шайба 7-A2 DIN 6799	1.000	ST	0000000000	0000000000
X-X	8	5.332-288.0	Винтовая пружина	1.000	ST	0000000000	0000000000
X-X	9	6.321-250.0	Кнопка	1.000	ST	0000000000	0000000000
X-X	10	6.435-061.0	Поворотный ролик D 75	1.000	ST	0000000000	0000000000
X-X	11	7.306-061.0	Винт с цилиндрической головкой M10X 20-8	1.000	ST	0000000000	0000000000
X-X	12	7.312-066.0	Шайба 10-A2 ISO 7090	1.000	ST	0000000000	0000000000
X-X	13	7.311-066.0	6-гранная гайка M10-A2-70 ISO 4032	1.000	ST	0000000000	0000000000
X-X	14	5.442-982.0	Часть трубки 9,5x3x10MM	1.000	ST	0000000000	0000000000
X-X	15	7.303-112.0	Винт 6x20 -10.9-R2R (In6Rd)	4.000	ST	0000000000	0000000000
X-X	16	7.362-003.0	Уплотнительное кольцо 10x13,5-CU DIN 760	1.000	ST	0000000000	0000000000