

**Список запасных частей
(5.955-564.0) Перечень запасных деталей HD 1090 * EU**

DE HINWEISE

Weitere Sprachen:

Diese Ersatzteilliste ist in weiteren Sprachen erhältlich. Sie erhalten diese unter www.kaercher.com im Bereich Service. Die Schreibweise der Teilenummer, z.B. 75456380, entspricht der Teilenummer 7.545-638.0.

Mengenangaben:

Die Mengenangaben in der Ersatzteilliste entsprechen den in der Baugruppe verbauten Stückzahlen der Bauteile.

Meterware:

Ersatzteile welche als Meterware geliefert werden sind auf Einbaulänge selbst zu kürzen. Die Stückzahlen sind als Mindestbestellmenge =1m angegeben und müssen je nach Bedarf auf weitere volle Meterzahlen erhöht werden.

Versionen/ Werknummern:

Sind Versionen oder Werknummern in der Ersatzteilliste angegeben, ist anhand dieser vor Bestellung zu prüfen, welches Bauteil für ihr Gerät verwendet werden muss.

Lackierte Teile:

Bei Bestellungen von lackierten Teilen welche in der Ersatzteilliste nicht in verschiedenen Farben ausgewiesen sind, ist zusätzlich die Farbnummer oder Farbe mit anzugeben.

Technische Änderungen:

Technische Änderungen sowie das Recht der ausschließlichen Auswertung unseres geistigen Eigentums behalten wir uns vor.

EN INSTRUCTIONS

Other languages:

This list of spare parts is also available in other languages. You can get this list from www.kaercher.com in the Service division. The designation of the part number e.g. 75456380 is equal to 7.545-638.0.

Quantity details:

The quantity details in the spare parts list correspond to the number of pieces of the component installed in the assembly group.

Piece goods:

Spare parts that are sold as piece goods are to be cut to the desired length. The quantities have been indicated as minimum order quantity =1m and must be rounded off to the full meter figure depending on your requirements.

Version/ Plant numbers:

If version or plant numbers are mentioned in the spare parts list, then use the same to check before ordering which spare part needs to be used for your appliance.

Painted parts:

While ordering painted parts that are not mentioned in the spare parts list in their colour variations, please mention the colour number or the colour you require.

Technical changes:

We reserve the right to make technical changes as well as the right to exclusive use of our intellectual property.

FR REMARQUES

Autres langues:

Cette liste de pièces de rechange est disponible en autres langues. Cela est disponible sous www.kaercher.com dans le menu Service. La désignation du numéro de pièce, par ex. 75456380, correspond au numéro de pièce 7.545-638.0.

Indications de quantité:

Les indications de quantité dans la liste de pièces de rechange correspondre aux nombres de pièces des composant utilisées dans la construction.

Matériel au mètre:

Les pièces de rechange qui sont livrées au mètre doivent être raccourcies à longueur souhaitée par l'acheteur même. Les nombres des pièces sont indiquées en quantité de commande minimale = 1m et doivent être augmentés selon le besoin à une chiffre de mètre complète.

Versions/ Numéros d'usine:

Lorsqu'il sont indiquées des versions ou des numéros d'usine dans la liste de pièces de rechange, vous devez vérifier que composant doit être utilisé pour votre appareil.

Pièces laquées:

Pour commander des pièces laquées, où les différentes couleurs ne sont pas indiquées dans la liste des pièces de rechange, vous devez indiquer en plus le numéro de la couleur ou seulement la couleur.

Modifications techniques:

Nous nous réservons la possibilité des modifications techniques ainsi le droit d'exploitation exclusive de notre propriété intellectuelle.

IT AVVERTENZE

Altre lingue:

Il presente elenco di parti di ricambio è disponibile sul nostro sito Web anche in altre lingue: sotto www.kaercher.com alla voce "Service".

L'indicazione del codice pezzo, ad es. 75456380, corrisponde al codice pezzo 7.545-638.0

Indicazioni di quantità:

Le indicazioni di quantità riportate dall'elenco "parti di ricambio" corrispondono al numero delle singole componenti contenute nella rispettiva unità.

Merce a metro:

Le parti di ricambio fornite come "merce a metro" devono venire in seguito accorciate alla lunghezza necessaria per il montaggio. La quantità unitaria è indicata come "quantità minima di ordinazione = 1m" e deve all'occorrenza venire moltiplicata per il numero intero di metri necessari.

Versioni / Numeri di fabbricazione:

Quando l'elenco "parti di ricambio" riporta diverse versioni o numeri di fabbricazione, confrontare la versione o il numero di fabbricazione del ricambio desiderato con quelle/i presenti nell'elenco e indicarla/o al momento dell'ordinazione.

Parti di ricambio verniciate:

Nel caso di ricambi verniciati, se l'elenco parti di ricambio non ne riporta espressamente i diversi colori, al momento dell'ordinazione è necessario indicare anche il colore o il numero del colore desiderato.

Modifiche tecniche:

Ci riserviamo il diritto di apportare modifiche tecniche così come il diritto di utilizzo esclusivo della nostra proprietà intellettuale.

ES INDICACIONES

Otros idiomas:

La lista de piezas de repuesto se puede adquirir en otros idiomas. La puede adquirir en www.kaercher.com en el área de servicios.

La notación de los números de las piezas, p.ej. 75456380 corresponde al número de pieza 7.545-638.0.

Cantidades:

Las indicaciones de cantidades de la lista de piezas de repuesto corresponden al número de piezas montadas en el componente.

Mercancía por metros:

Las piezas de repuesto que se suministran por metros se pueden cortar al largo deseado. La unidad mínima de pedido es de = 1 m y el número de metros completos se puede aumentar según necesidad.

Versiones/números de fábrica:

Si se indica la versión o número de fábrica en la lista de piezas de repuesto, se debe comprobar en ella la pieza a usar para su aparato antes de realizar el pedido.

Piezas lacadas:

Al realizar pedidos de piezas lacadas que no estén indicadas en los diferentes colores en la lista de piezas de repuesto, se debe indicar también la referencia del color o el color.

Modificaciones técnicas:

Reservados los derechos de realizar modificaciones técnicas y aprovechar nuestra propiedad intelectual.

PL WSKAZÓWKI

Pozostałe języki:

Ta lista części zamiennych jest dostępna w także w innych językach. Mogą ją Państwo pobrać ze strony www.kaercher.com w dziale Serwis.

Sposób zapisywania numeru części, np. 75456380, odpowiada numerowi części 7.545-638.0.

Dane ilości:

Dane ilości podane w liście części zamiennych odpowiadają liczbie sztuk podzespołów tworzących dany moduł.

Towar sprzedawany na metry:

Części zamienne dostarczane jako towar sprzedawany na metry po zamontowaniu należy samodzielnie skrócić do potrzebnej długości. Liczba sztuk podana jest jako minimalna ilość zamówienia = 1m i w zależności od potrzeb zwiększa się ją o kolejne pełne metry.

Wersje/ Numer zakładu:

Jeżeli w liście części zamiennych podane są wersje lub numery zakładu, przed zamówieniem na ich podstawie należy sprawdzić, który podzespół stosuje się w Państwa urządzeniu.

Części lakierowane:

W przypadku zamówień części lakierowanych, które w liście części zamiennych nie podano w wielu kolorach, należy dodatkowo zaznaczyć nr koloru lub kolor.

Zmiany techniczne:

Zastrzegamy sobie prawo do zmian technicznych oraz wyłącznego wykorzystywania naszej własności intelektualnej.

RU УКАЗАНИЯ:

Другие языки:

Данный список запасных частей также доступен на других языках. Вы найдете его на сайте www.kaercher.com в разделе Service
Маркировка номера детали, например, 75456380, соответствует номеру детали 7.545-638.0.

Указание количества:

Количественные данные в списке запасных частей соответствуют числу компонентов, входящих в состав узлов.

Товар, продаваемый на метры:

Запасные части, продающиеся на метры, необходимо обрезать до нужной длины. Число изделий указано в виде минимального объема заказа = 1м и их количество можно округлить до требуемого по мере необходимости.

Варианты исполнения/заводские номера:

Если варианты исполнения или заводские номера указаны в списке запасных частей, то перед заказом необходимо проверить, какая деталь подходит для вашего устройства.

Лакированные детали:

При заказе лакированных деталей, варианты расцветки которых не указаны в списке запасных частей, необходимо дополнительно указать номер цвета или необходимый для вас цвет.

Технические изменения:

Мы оставляем за собой право на технические изменения, а также право на исключительное использование нашей интеллектуальной собственности.

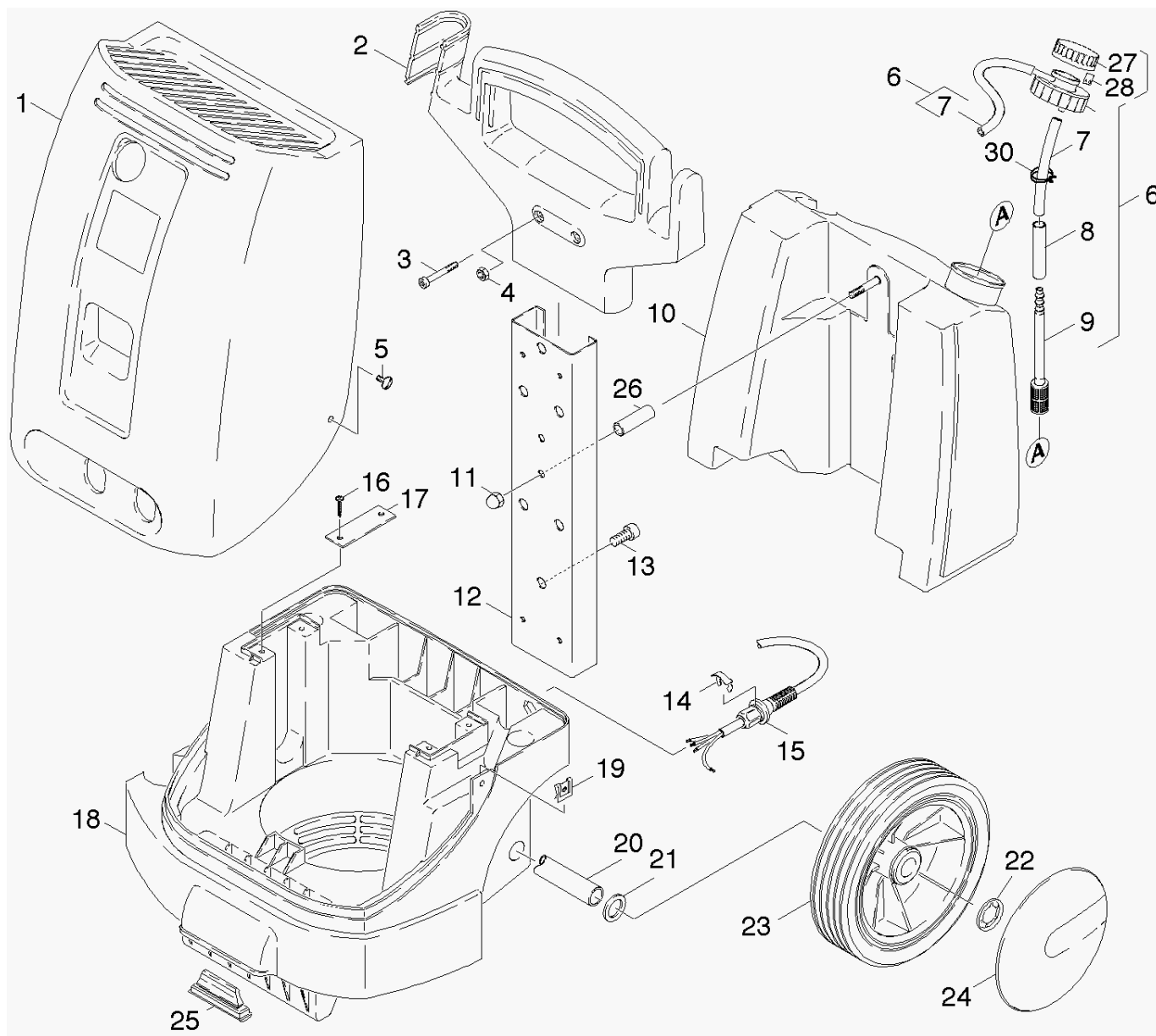
Перечень запасных деталей HD 1090 * EU (5.955-564.0)	6
10 Детали.....	7
11 Детали.....	8
12 Детали.....	11
20 Насосный агрегат.....	14
21 Головка цилиндра.....	15
100 Насосный комплект HD 1090 (2.883-447.0).....	17
22 Клапаны.....	19
100 Насосный комплект HD 1090 (2.883-447.0).....	21
23 Поршень.....	23
100 Насосный комплект HD 1090 (2.883-447.0).....	25
24 Химия.....	27
100 Насосный комплект HD 1090 (2.883-447.0).....	29
30 Мотор.....	31
31 Привод.....	32
32 Вентиляция.....	34
40 Принадлежности.....	36
41 Ручной пистолет-распылитель.....	37
30 Комплект запасных колец круглого сечения (2.880-296.0).....	40
42 Ручной пистолет-распылитель.....	41
18 Комплект запчастей (2.883-888.0).....	43
21 Комплект запасных колец круглого сечения (2.880-296.0).....	44
43 Ручной пистолет-распылитель.....	45
14 Комплект запасных колец круглого сечения (2.880-296.0).....	47
44 Струйная трубка.....	48
7 Комплект запасных колец круглого сечения (2.880-296.0).....	49
45 Струйная трубка.....	50
2 Комплект запасных колец круглого сечения (2.880-296.0).....	52
46 Струйная трубка.....	53
4 Комплект запасных колец круглого сечения (2.880-296.0).....	55
47 Форсунка.....	56
12 КЗЧ для роторного сопла 05 (2.883-472.0).....	58
50 Электроприборный шкаф.....	59

Перечень запасных деталей HD 1090 * EU (5.955-564.0)

Поз.	Обозначение	Количество	Единица	от № WK	до № WK
10	Детали	1.000	ST	0000000000	0000000000
20	Насосный агрегат	1.000	ST	0000000000	0000000000
30	Мотор	1.000	ST	0000000000	0000000000
40	Принадлежности	1.000	ST	0000000000	0000000000
50	Электроприборный шкаф	1.000	ST	0000000000	0000000000

10 Детали

Поз.	Обозначение	Количество	Единица	от № WK	до № WK	Сведения о варианте
11	Детали	1.000	ST	0000000000	0000000000	VERSION 1
12	Детали	1.000	ST	0000000000	0000000000	VERSION 2

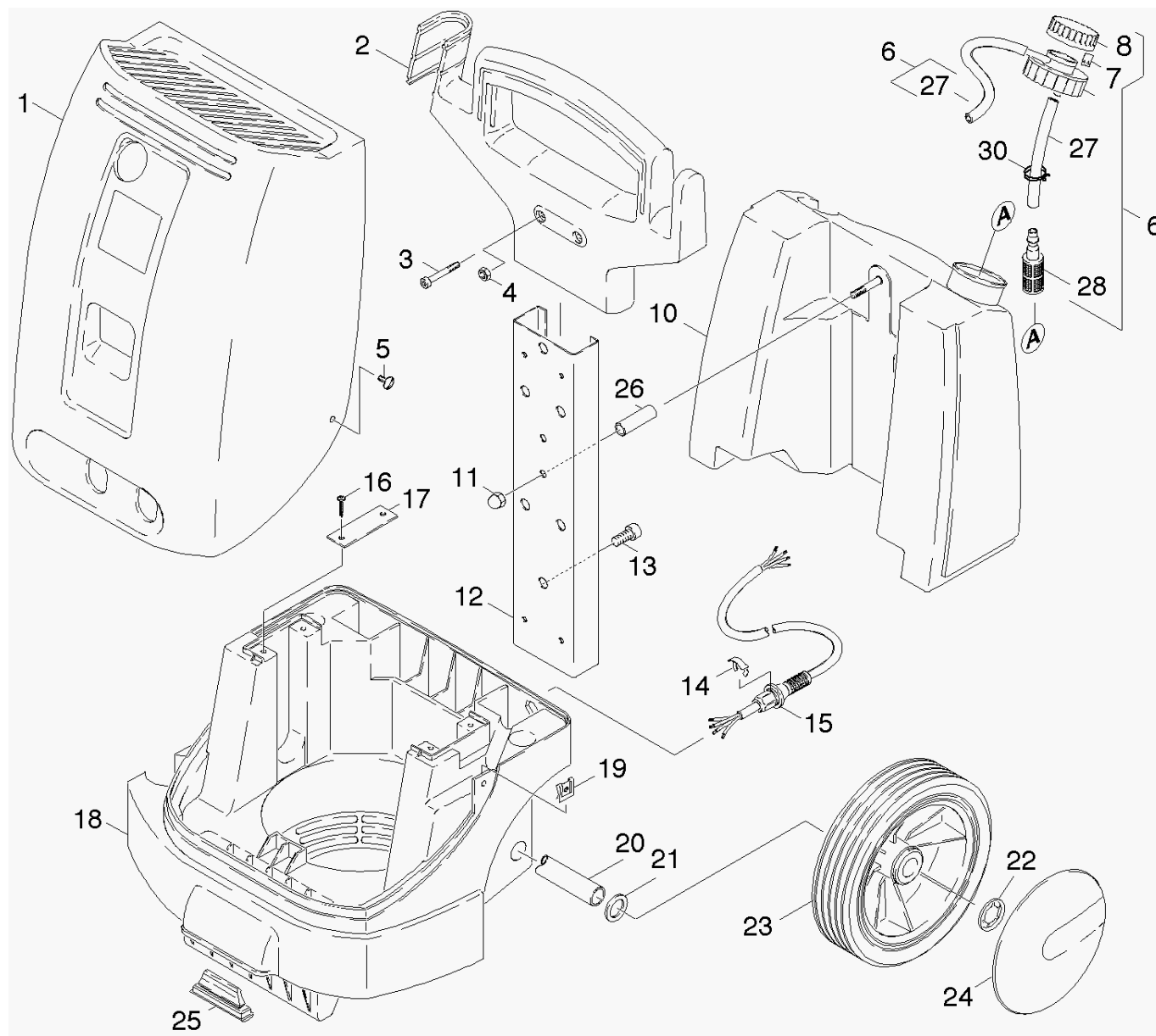


11 Детали

ЗЧ/БЧ	Поз.	Материальный №	Обозначение	Количество	Единица	от № WK	до № WK	Сведения о варианте	Текст сноски
	1	5.067-031.0	Кожух	1.000	ST	0000000000	0000000000		
X-X	2	5.321-423.0	Ручка	1.000	ST	0000000000	0000000000		
	3	7.306-133.0	Винт М6х50 -8.8-R3R (In6Rd)	2.000	ST	0000000000	0000000000		
	4	7.311-003.0	6-гранная гайка М6 -8-A2E ISO 4032	2.000	ST	0000000000	0000000000		
X-X	5	6.304-099.0	Винт с полупотайной головкой М6х18-4.8-R	2.000	ST	0000000000	0000000000		
	6	4.580-238.0	Вентиль дозирования чистящего средства	1.000	ST	0000000000	0000000000		
X-X	7	6.388-194.0	Шланг DN7	1.000	M	0000000000	0000000000		ЗАКАЗЫВАТЬ МЕТРАЖОМ
	8	5.025-747.0	Труба	1.000	ST	0000000000	0000000000		
X	9	6.414-136.0	Фильтр	1.000	ST	0000000000	0000000000		
	10	5.071-069.0	Бак	1.000	ST	0000000000	0000000000		
X-X	11	6.310-062.0	Колпачковая гайка М8	1.000	ST	0000000000	0000000000		
	12	5.023-117.0	Швеллерный профиль	1.000	ST	0000000000	0000000000		
	13	7.309-015.0	Винт в сборе М8х16-8.8-A2E-S4-N ISO106	3.000	ST	0000000000	0000000000		
	14	6.343-170.0	Крепежная скоба	1.000	ST	0000000000	0000000000		
	15	6.647-400.0	Кабель в сборе	1.000	ST	0000000000	0000000000		
Текст позиции: / 1.951-281.0									
	15	6.647-379.0	Кабель с вилкой	1.000	ST	0000000000	0000000000		
Текст позиции: / 1.951-111.0 / -291.0 / -511.0									
	16	6.303-174.0	Винт 6,0х20 стальной А2R	4.000	ST	0000000000	0000000000		
	17	5.004-641.0	Накладка	2.000	ST	0000000000	0000000000		
	18	5.605-226.0	Корпус	1.000	ST	0000000000	0000000000		
X-X	19	6.310-053.0	Вставная гайка	2.000	ST	0000000000	0000000000		
	20	5.028-561.0	Труба	1.000	ST	0000000000	0000000000		
X-X	21	7.312-060.0	Шайба 24-100HV-A3E ISO 7091	2.000	ST	0000000000	0000000000		
X-X	22	6.343-162.0	Стопорная шайба	2.000	ST	0000000000	0000000000		

11 Детали

ЗЧ/БЧ	Поз.	Материальный №	Обозначение	Количество	Единица	от № WK	до № WK	Сведения о варианте	Текст сноски
	23	6.435-236.0	Колесо D250	2.000	ST	0000000000	0000000000	Breite 58 mm ; Width 58 mm	
	24	6.435-237.0	Колпак колеса	2.000	ST	0000000000	0000000000		
	25	5.057-054.0	Опора	2.000	ST	0000000000	0000000000		
	26	5.028-703.0	Труба	1.000	ST	0000000000	0000000000		
	27	5.321-430.0	Ручка	1.000	ST	0000000000	0000000000		
X-X	28	5.337-021.0	Пластинчатая пружина	1.000	ST	0000000000	0000000000		
	30	6.389-567.0	Хомут шланга	1.000	ST	0000000000	0000000000		



12 Детали

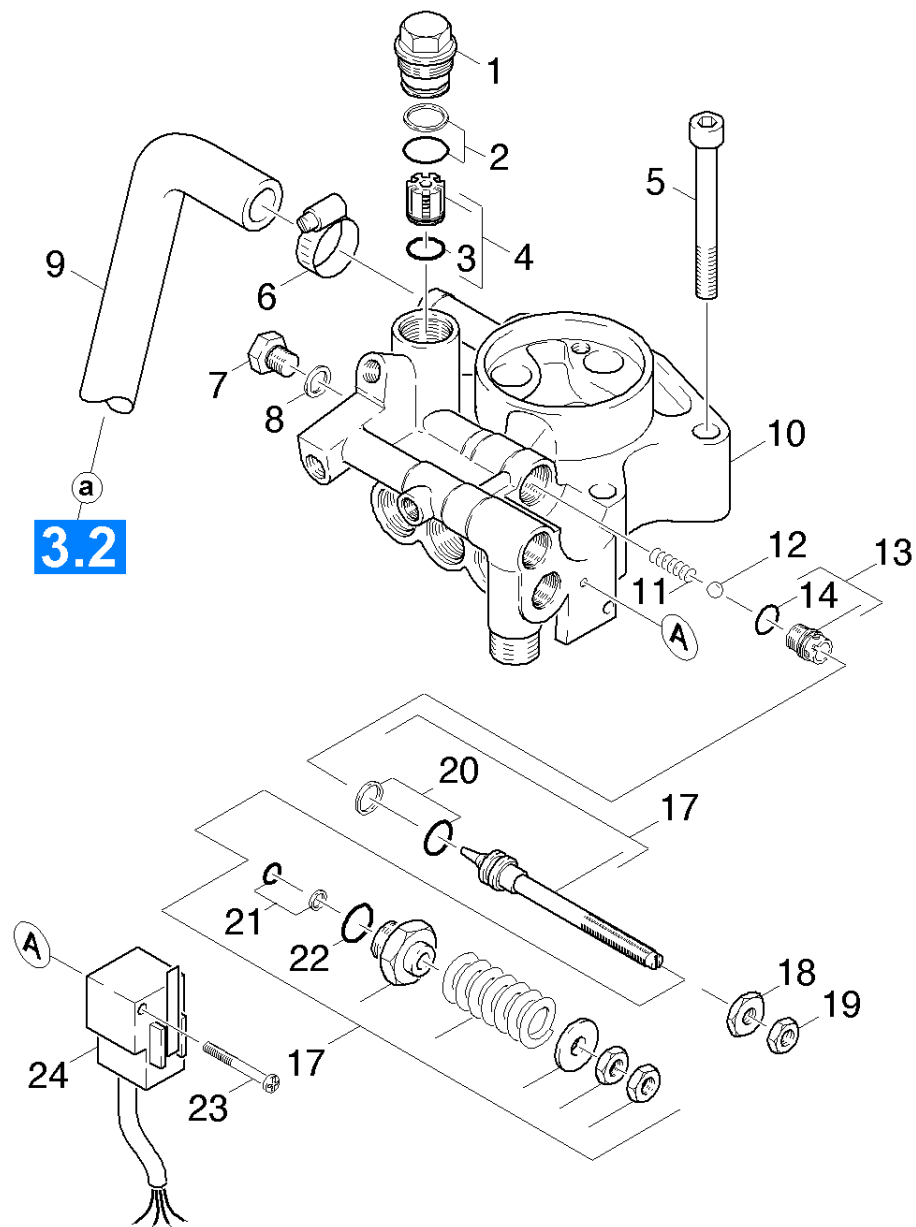
ЗЧ/БЧ	Поз.	Материальный №	Обозначение	Количество	Единица	от № WK	до № WK	Сведения о варианте	Текст сноски
	1	5.067-031.0	Кожух	1.000	ST	0000000000	0000000000		
X-X	2	5.321-423.0	Ручка	1.000	ST	0000000000	0000000000		
	3	7.306-133.0	Винт М6х50 -8.8-R3R (In6Rd)	2.000	ST	0000000000	0000000000		
	4	7.311-003.0	6-гранная гайка М6 -8-A2E ISO 4032	2.000	ST	0000000000	0000000000		
X-X	5	6.304-099.0	Винт с полупотайной головкой М6х18-4.8-R	2.000	ST	0000000000	0000000000		
	6	4.580-238.0	Вентиль дозирования чистящего средства	1.000	ST	0000000000	0000000000		
X-X	7	5.337-021.0	Пластинчатая пружина	1.000	ST	0000000000	0000000000		
	8	5.321-430.0	Ручка	1.000	ST	0000000000	0000000000		
	10	5.071-069.0	Бак	1.000	ST	0000000000	0000000000		
X-X	11	6.310-062.0	Колпачковая гайка М8	1.000	ST	0000000000	0000000000		
	12	5.023-117.0	Швеллерный профиль	1.000	ST	0000000000	0000000000		
	13	7.309-015.0	Винт в сборе М8х16-8.8-A2E-S4-N ISO106	3.000	ST	0000000000	0000000000		
	14	6.343-170.0	Крепежная скоба	1.000	ST	0000000000	0000000000		
	15	6.647-400.0	Кабель в сборе	1.000	ST	0000000000	0000000000		
Текст позиции: / 1.951-281.0									
	15	6.647-379.0	Кабель с вилкой	1.000	ST	0000000000	0000000000		
Текст позиции: / 1.951-111.0 / -291.0 / -511.0/ -871.0									
	16	6.303-174.0	Винт 6,0х20 стальной А2R	4.000	ST	0000000000	0000000000		
	17	5.004-641.0	Накладка	2.000	ST	0000000000	0000000000		
	18	5.605-226.0	Корпус	1.000	ST	0000000000	0000000000		
Текст позиции: / 1.951-111.0 / -281.0 / -511.0/ -871.0									
	18	5.605-230.0	Корпус	1.000	ST	0000000000	0000000000		
Текст позиции: / 1.951-261.0									
X-X	19	6.310-053.0	Вставная гайка	2.000	ST	0000000000	0000000000		
	20	5.029-229.0	Труба	1.000	ST	0000000000	0000000000		

12 Детали

ЗЧ/БЧ	Поз.	Материальный №	Обозначение	Количество	Единица	от № WK	до № WK	Сведения о варианте	Текст сноски
X-X	21	7.312-060.0	Шайба 24-100HV-A3E ISO 7091	2.000	ST	0000000000	0000000000		
X-X	22	6.343-217.0	Зажимная шайба D25	2.000	ST	0000000000	0000000000		
	23	6.435-312.0	Колесо D250	2.000	ST	0000000000	0000000000	Breite 52 mm ; Width 52 mm	
X-X	24	6.435-197.0	Колпак колеса	2.000	ST	0000000000	0000000000		
	25	5.057-054.0	Опора	2.000	ST	0000000000	0000000000		
	26	5.028-703.0	Труба	1.000	ST	0000000000	0000000000		
	27	6.388-216.0	Шланг DN 5	1.000	M	0000000000	0000000000		ЗАКАЗЫВАТЬ МЕТРАЖОМ
X	28	5.731-652.0	Фильтр с грузом	1.000	ST	0000000000	0000000000		
	30	6.389-567.0	Хомут шланга	1.000	ST	0000000000	0000000000		

20 Насосный агрегат

Поз.	Обозначение	Количество	Единица	от № WK	до № WK
21	Головка цилиндра	1.000	ST	0000000000	0000000000
22	Клапаны	1.000	ST	0000000000	0000000000
23	Поршень	1.000	ST	0000000000	0000000000
24	Химия	1.000	ST	0000000000	0000000000



21 Головка цилиндра

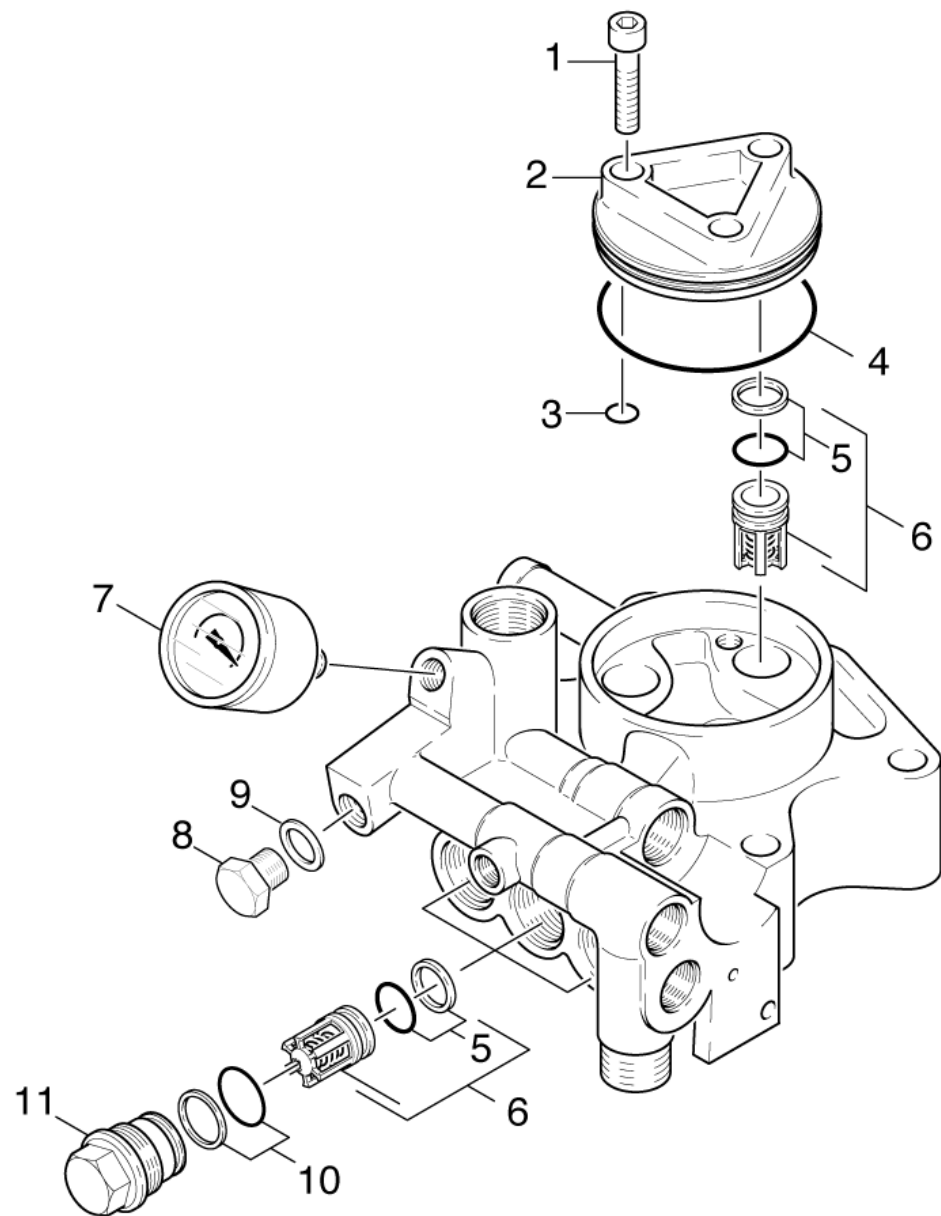
ЗЧ/БЧ	Поз.	Материальный №	Обозначение	Количество	Единица	от № WK	до № WK
X-X	1	5.583-125.0	Винт клапана	1.000	ST	0000000000	0000000000
X-X	2	6.362-500.0	Кольцо круглого сечения в сборе / 1ST.-R	1.000	ST	0000000000	0000000000
X-X	3	6.362-381.0	Кольцо круглого сечения 13,0 x 2,0	1.000	ST	0000000000	0000000000
X-X	4	4.580-262.0	Клапан в сборе	1.000	ST	0000000000	0000000000
X-X	5	7.306-091.0	Винт с цилиндрической головкой M12x90	4.000	ST	0000000000	0000000000
X-X	6	6.388-547.0	Хомут для шланга	1.000	ST	0000000000	0000000000
	7	5.411-117.0	Резьбовая пробка	1.000	ST	0000000000	0000000000
X-X	8	7.362-004.0	Уплотнительное кольцо 12x15,5-CU DIN 760	1.000	ST	0000000000	0000000000
X-X	9	5.442-833.0	Отрезок шланга	1.000	ST	0000000000	0000000000
	10	5.550-187.0	Головка блока цилиндров	1.000	ST	0000000000	0000000000
X-X	11	5.332-999.0	Винтовая пружина	1.000	ST	0000000000	0000000000
X-X	12	7.401-907.0	Шарик 3/8 G200	1.000	ST	0000000000	0000000000
X-X	13	4.581-019.0	Седло клапана	1.000	ST	0000000000	0000000000
X-X	14	6.362-858.0	Кольцо круглого сечения 11,0 x 1,5	1.000	ST	0000000000	0000000000
X-X	17	4.591-028.0	Перепускной клапан	1.000	ST	0000000000	0000000000
	18	5.311-177.0	6-гранная гайка M8	1.000	ST	0000000000	0000000000
X	19	7.311-004.0	6-гранная гайка M8 -8-A3E ISO 4032	1.000	ST	0000000000	0000000000
X-X	20	6.362-575.0	Кольцо круглого сечения 12,42 в сборе	1.000	ST	0000000000	0000000000
X-X	21	6.362-365.0	Кольцо круглого сечения в сборе 1ST.-R.	1.000	ST	0000000000	0000000000
X-X	22	6.362-445.0	Кольцо круглого сечения 16,0 x 2,4-NBR 8	1.000	ST	0000000000	0000000000
	23	7.306-320.0	Винт со сферо-цилиндрической головкой M5	1.000	ST	0000000000	0000000000
X-X	24	6.635-323.0	2-фазный выключатель	1.000	ST	0000000000	0000000000
X-X	100	2.883-447.0	Насосный комплект HD 1090	1.000	ST	0000000000	0000000000

100 Насосный комплект HD 1090 (2.883-447.0)

ЗЧ/БЧ	Поз.	Материальный №	Обозначение	Количество	Единица	от № WK	до № WK
X-X	10	2.884-906.0	Клапаны (3 шт.)	2.000	ST	0000000000	0000000000
X-X	20	4.580-262.0	Клапан в сборе	1.000	ST	0000000000	0000000000
X-X	30	4.581-019.0	Седло клапана	1.000	ST	0000000000	0000000000
X-X	40	5.115-537.0	Шайба	3.000	ST	0000000000	0000000000
X-X	50	5.332-110.0	Винтовая пружина	1.000	ST	0000000000	0000000000
	60	5.332-258.0	Винтовая пружина	1.000	ST	0000000000	0000000000
X-X	70	6.362-153.0	Кольцо круглого сечения 15,3 x 2,4	1.000	ST	0000000000	0000000000
X-X	80	6.362-365.0	Кольцо круглого сечения в сборе 1ST.-R.	1.000	ST	0000000000	0000000000
X-X	90	6.362-383.0	Кольцо круглого сечения 6,0 x 2,0	1.000	ST	0000000000	0000000000
X-X	100	6.362-384.0	Кольцо круглого сечения 9,0 x 1,5	4.000	ST	0000000000	0000000000
X-X	110	6.362-368.0	Кольцо круглого сечения в сборе / 1ST.-R	1.000	ST	0000000000	0000000000
X-X	120	6.362-484.0	Кольцо круглого сечения 34,65 x 1,78	3.000	ST	0000000000	0000000000
X-X	130	6.362-500.0	Кольцо круглого сечения в сборе / 1ST.-R	3.000	ST	0000000000	0000000000
X-X	140	6.362-501.0	Кольцо круглого сечения 68,0 x 2,0	1.000	ST	0000000000	0000000000
X-X	150	6.362-527.0	Кольцо круглого сечения 12,0 x 1,5	1.000	ST	0000000000	0000000000
X-X	160	6.362-533.0	Кольцо круглого сечения 14,0 x 1,5	1.000	ST	0000000000	0000000000
X-X	170	6.362-575.0	Кольцо круглого сечения 12,42 в сборе	1.000	ST	0000000000	0000000000
	180	6.362-577.0	Кольцо круглого сечения 11,0 x 1,5	3.000	ST	0000000000	0000000000
X-X	190	6.365-052.0	Кольцо с проточкой 20x28x6/8	3.000	ST	0000000000	0000000000
X-X	200	6.365-377.0	Кольцо с проточкой 20x30x6	3.000	ST	0000000000	0000000000
X-X	210	6.365-378.0	Опорное кольцо	3.000	ST	0000000000	0000000000
X-X	220	6.365-379.0	Опорное кольцо	3.000	ST	0000000000	0000000000
	230	7.343-484.0	Пружинное стопорное кольцо А 8-1.4310 D	1.000	ST	0000000000	0000000000
	240	7.362-501.0	Кольцо круглого сечения 10x2 EPDM 70 DIN	1.000	ST	0000000000	0000000000
X-X	250	7.401-907.0	Шарик 3/8 G200	1.000	ST	0000000000	0000000000

100 Насосный комплект HD 1090 (2.883-447.0)

ЗЧ/БЧ	Поз.	Материальный №	Обозначение	Количество	Единица	от № WK	до № WK
	260	7.401-908.0	Шарик 7 G300-1.4301 DIN 5401	1.000	ST	0000000000	0000000000
X-X	261	6.365-380.0	Комплект прокладок низкого давления	3.000	ST		



22 Клапаны

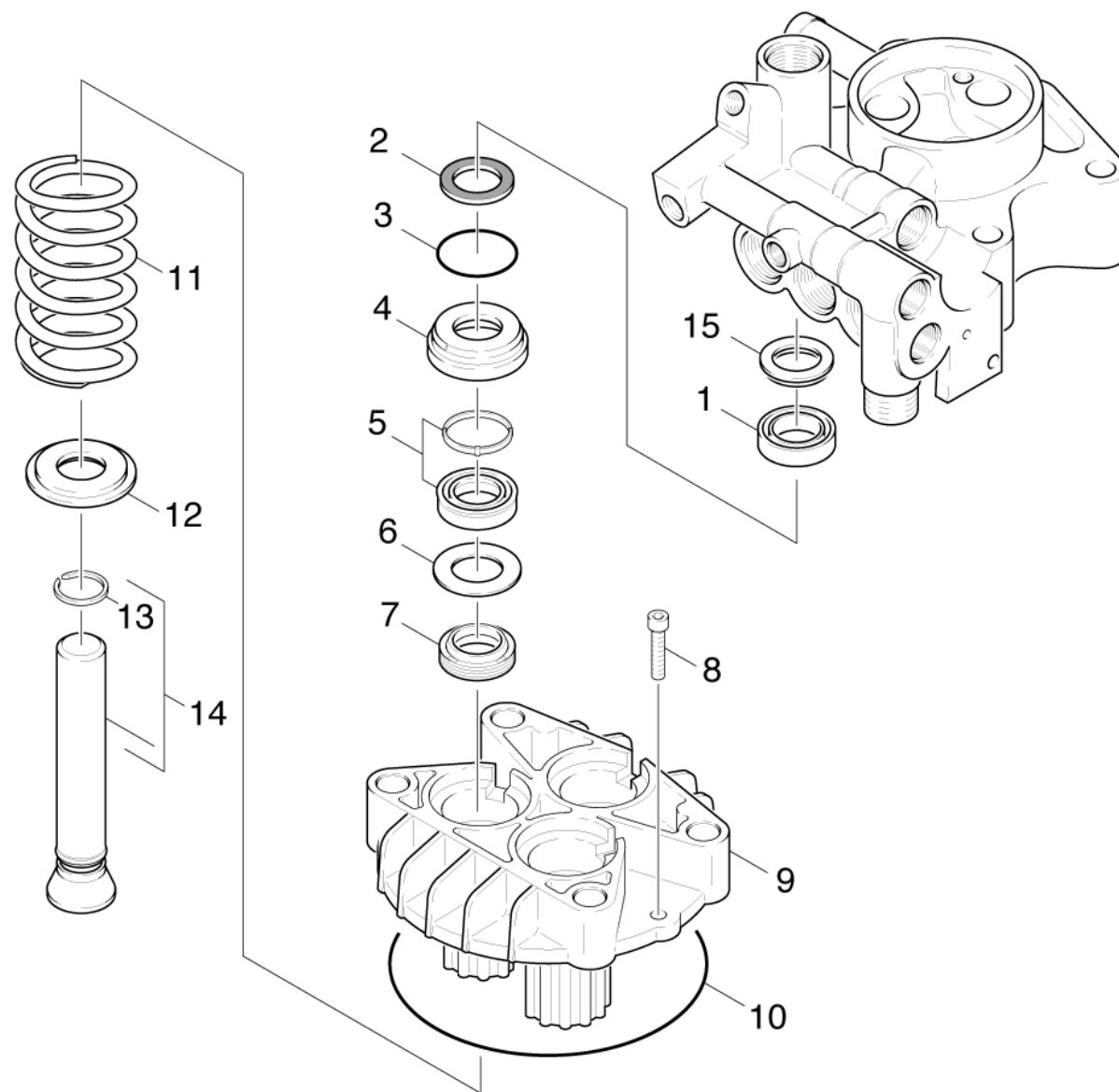
ЗЧ/БЧ	Поз.	Материальный №	Обозначение	Количество	Единица	от № WK	до № WK
	1	7.306-074.0	Винт с цилиндрической головкой M10x35-8.	3.000	ST	0000000000	0000000000
	2	5.063-611.0	Крышка корпуса	1.000	ST	0000000000	0000000000
X-X	3	6.362-858.0	Кольцо круглого сечения 11,0 x 1,5	3.000	ST	0000000000	0000000000
X-X	4	6.362-501.0	Кольцо круглого сечения 68,0 x 2,0	1.000	ST	0000000000	0000000000
X-X	5	4.363-693.0	Уплотнительное кольцо	6.000	ST	0000000000	0000000000
X-X	6	2.884-906.0	Клапаны (3 шт.)	2.000	ST	0000000000	0000000000
X-X	7	6.421-214.0	Манометр 0-300 бар	1.000	ST	0000000000	0000000000
	8	5.411-117.0	Резьбовая пробка	1.000	ST	0000000000	0000000000
X-X	9	7.362-004.0	Уплотнительное кольцо 12x15,5-CU DIN 760	1.000	ST	0000000000	0000000000
X-X	10	6.362-500.0	Кольцо круглого сечения в сборе / 1ST.-R	3.000	ST	0000000000	0000000000
X-X	11	5.583-125.0	Винт клапана	3.000	ST	0000000000	0000000000
X-X	100	2.883-447.0	Насосный комплект HD 1090	1.000	ST	0000000000	0000000000

100 Насосный комплект HD 1090 (2.883-447.0)

ЗЧ/БЧ	Поз.	Материальный №	Обозначение	Количество	Единица	от № WK	до № WK
X-X	10	2.884-906.0	Клапаны (3 шт.)	2.000	ST	0000000000	0000000000
X-X	20	4.580-262.0	Клапан в сборе	1.000	ST	0000000000	0000000000
X-X	30	4.581-019.0	Седло клапана	1.000	ST	0000000000	0000000000
X-X	40	5.115-537.0	Шайба	3.000	ST	0000000000	0000000000
X-X	50	5.332-110.0	Винтовая пружина	1.000	ST	0000000000	0000000000
	60	5.332-258.0	Винтовая пружина	1.000	ST	0000000000	0000000000
X-X	70	6.362-153.0	Кольцо круглого сечения 15,3 x 2,4	1.000	ST	0000000000	0000000000
X-X	80	6.362-365.0	Кольцо круглого сечения в сборе 1ST.-R.	1.000	ST	0000000000	0000000000
X-X	90	6.362-383.0	Кольцо круглого сечения 6,0 x 2,0	1.000	ST	0000000000	0000000000
X-X	100	6.362-384.0	Кольцо круглого сечения 9,0 x 1,5	4.000	ST	0000000000	0000000000
X-X	110	6.362-368.0	Кольцо круглого сечения в сборе / 1ST.-R	1.000	ST	0000000000	0000000000
X-X	120	6.362-484.0	Кольцо круглого сечения 34,65 x 1,78	3.000	ST	0000000000	0000000000
X-X	130	6.362-500.0	Кольцо круглого сечения в сборе / 1ST.-R	3.000	ST	0000000000	0000000000
X-X	140	6.362-501.0	Кольцо круглого сечения 68,0 x 2,0	1.000	ST	0000000000	0000000000
X-X	150	6.362-527.0	Кольцо круглого сечения 12,0 x 1,5	1.000	ST	0000000000	0000000000
X-X	160	6.362-533.0	Кольцо круглого сечения 14,0 x 1,5	1.000	ST	0000000000	0000000000
X-X	170	6.362-575.0	Кольцо круглого сечения 12,42 в сборе	1.000	ST	0000000000	0000000000
	180	6.362-577.0	Кольцо круглого сечения 11,0 x 1,5	3.000	ST	0000000000	0000000000
X-X	190	6.365-052.0	Кольцо с проточкой 20x28x6/8	3.000	ST	0000000000	0000000000
X-X	200	6.365-377.0	Кольцо с проточкой 20x30x6	3.000	ST	0000000000	0000000000
X-X	210	6.365-378.0	Опорное кольцо	3.000	ST	0000000000	0000000000
X-X	220	6.365-379.0	Опорное кольцо	3.000	ST	0000000000	0000000000
	230	7.343-484.0	Пружинное стопорное кольцо А 8-1.4310 D	1.000	ST	0000000000	0000000000
	240	7.362-501.0	Кольцо круглого сечения 10x2 EPDM 70 DIN	1.000	ST	0000000000	0000000000
X-X	250	7.401-907.0	Шарик 3/8 G200	1.000	ST	0000000000	0000000000

100 Насосный комплект HD 1090 (2.883-447.0)

ЗЧ/БЧ	Поз.	Материальный №	Обозначение	Количество	Единица	от № WK	до № WK
	260	7.401-908.0	Шарик 7 G300-1.4301 DIN 5401	1.000	ST	0000000000	0000000000
X-X	261	6.365-380.0	Комплект прокладок низкого давления	3.000	ST		



23 Поршень

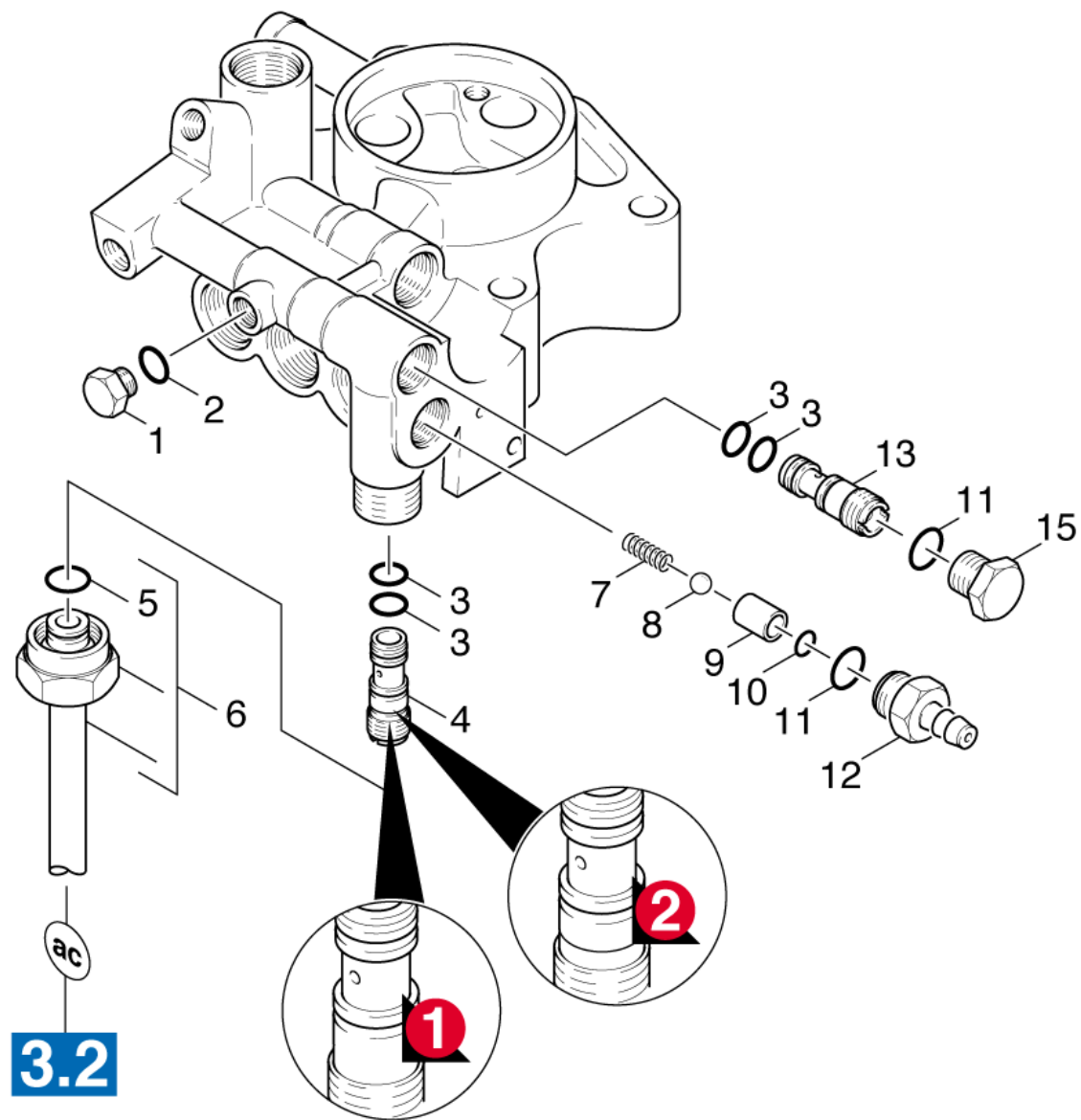
ЗЧ/БЧ	Поз.	Материальный №	Обозначение	Количество	Единица	от № WK	до № WK
X-X	1	6.365-377.0	Кольцо с проточкой 20x30x6	3.000	ST	0000000000	0000000000
X-X	2	6.365-379.0	Опорное кольцо	3.000	ST	0000000000	0000000000
X-X	3	6.362-484.0	Кольцо круглого сечения 34,65 x 1,78	3.000	ST	0000000000	0000000000
X-X	4	5.112-451.0	Втулка	3.000	ST	0000000000	0000000000
X-X	5	6.365-380.0	Комплект прокладок низкого давления	3.000	ST	0000000000	0000000000
X-X	6	5.115-537.0	Шайба	3.000	ST	0000000000	0000000000
X-X	7	6.365-052.0	Кольцо с проточкой 20x28x6/8	3.000	ST	0000000000	0000000000
X-X	8	7.306-023.0	Винт с цилиндрической головкой M6x25-8.8	2.000	ST	0000000000	0000000000
	9	5.060-460.0	Корпус	1.000	ST	0000000000	0000000000
X-X	10	6.362-796.0	Кольцо круглого сечения 107,62 x 2,62	1.000	ST	0000000000	0000000000
X-X	11	5.332-281.0	Винтовая пружина	3.000	ST	0000000000	0000000000
X-X	12	5.115-539.0	Шайба	3.000	ST	0000000000	0000000000
X-X	13	6.472-331.0	Пружинное стопорное кольцо 20	3.000	ST	0000000000	0000000000
X-X	14	4.553-141.0	Поршень в сборе	3.000	ST	0000000000	0000000000
X-X	15	6.365-378.0	Опорное кольцо	3.000	ST	0000000000	0000000000
X-X	100	2.883-447.0	Насосный комплект HD 1090	1.000	ST	0000000000	0000000000

100 Насосный комплект HD 1090 (2.883-447.0)

ЗЧ/БЧ	Поз.	Материальный №	Обозначение	Количество	Единица	от № WK	до № WK
X-X	10	2.884-906.0	Клапаны (3 шт.)	2.000	ST	0000000000	0000000000
X-X	20	4.580-262.0	Клапан в сборе	1.000	ST	0000000000	0000000000
X-X	30	4.581-019.0	Седло клапана	1.000	ST	0000000000	0000000000
X-X	40	5.115-537.0	Шайба	3.000	ST	0000000000	0000000000
X-X	50	5.332-110.0	Винтовая пружина	1.000	ST	0000000000	0000000000
	60	5.332-258.0	Винтовая пружина	1.000	ST	0000000000	0000000000
X-X	70	6.362-153.0	Кольцо круглого сечения 15,3 x 2,4	1.000	ST	0000000000	0000000000
X-X	80	6.362-365.0	Кольцо круглого сечения в сборе 1ST.-R.	1.000	ST	0000000000	0000000000
X-X	90	6.362-383.0	Кольцо круглого сечения 6,0 x 2,0	1.000	ST	0000000000	0000000000
X-X	100	6.362-384.0	Кольцо круглого сечения 9,0 x 1,5	4.000	ST	0000000000	0000000000
X-X	110	6.362-368.0	Кольцо круглого сечения в сборе / 1ST.-R	1.000	ST	0000000000	0000000000
X-X	120	6.362-484.0	Кольцо круглого сечения 34,65 x 1,78	3.000	ST	0000000000	0000000000
X-X	130	6.362-500.0	Кольцо круглого сечения в сборе / 1ST.-R	3.000	ST	0000000000	0000000000
X-X	140	6.362-501.0	Кольцо круглого сечения 68,0 x 2,0	1.000	ST	0000000000	0000000000
X-X	150	6.362-527.0	Кольцо круглого сечения 12,0 x 1,5	1.000	ST	0000000000	0000000000
X-X	160	6.362-533.0	Кольцо круглого сечения 14,0 x 1,5	1.000	ST	0000000000	0000000000
X-X	170	6.362-575.0	Кольцо круглого сечения 12,42 в сборе	1.000	ST	0000000000	0000000000
	180	6.362-577.0	Кольцо круглого сечения 11,0 x 1,5	3.000	ST	0000000000	0000000000
X-X	190	6.365-052.0	Кольцо с проточкой 20x28x6/8	3.000	ST	0000000000	0000000000
X-X	200	6.365-377.0	Кольцо с проточкой 20x30x6	3.000	ST	0000000000	0000000000
X-X	210	6.365-378.0	Опорное кольцо	3.000	ST	0000000000	0000000000
X-X	220	6.365-379.0	Опорное кольцо	3.000	ST	0000000000	0000000000
	230	7.343-484.0	Пружинное стопорное кольцо А 8-1.4310 D	1.000	ST	0000000000	0000000000
	240	7.362-501.0	Кольцо круглого сечения 10x2 EPDM 70 DIN	1.000	ST	0000000000	0000000000
X-X	250	7.401-907.0	Шарик 3/8 G200	1.000	ST	0000000000	0000000000

100 Насосный комплект HD 1090 (2.883-447.0)

ЗЧ/БЧ	Поз.	Материальный №	Обозначение	Количество	Единица	от № WK	до № WK
	260	7.401-908.0	Шарик 7 G300-1.4301 DIN 5401	1.000	ST	0000000000	0000000000
X-X	261	6.365-380.0	Комплект прокладок низкого давления	3.000	ST		



ЗЧ/БЧ	Поз.	Материальный №	Обозначение	Количество	Единица	от № WK	до № WK	Сведения о варианте
X-X	1	5.411-070.0	Резьбовая пробка	1.000	ST	0000000000	0000000000	
	2	6.362-101.0	Кольцо круглого сечения 8 x 2	1.000	ST	0000000000	0000000000	
X-X	3	6.362-384.0	Кольцо круглого сечения 9,0 x 1,5	4.000	ST	0000000000	0000000000	
X-X	4	5.769-082.0	Сопловая насадка D2.0/ D2.7/ L38	1.000	ST	0000000000	0000000000	VERSION 1 ALT
	4	5.769-079.0	Сопловая насадка D1.8/ D2.7/ L38	1.000	ST	0000000000	0000000000	VERSION 2 NEU
X-X	5	2.880-154.0	Комплект колец круглого сечения	1.000	ST	0000000000	0000000000	
	6	4.025-436.0	Трубопровод	1.000	ST	0000000000	0000000000	
	7	5.332-258.0	Винтовая пружина	1.000	ST	0000000000	0000000000	
	8	7.401-908.0	Шарик 7 G300-1.4301 DIN 5401	1.000	ST	0000000000	0000000000	
X	9	5.026-764.0	Труба	1.000	ST	0000000000	0000000000	
X-X	10	6.362-383.0	Кольцо круглого сечения 6,0 x 2,0	1.000	ST	0000000000	0000000000	
X-X	11	6.362-533.0	Кольцо круглого сечения 14,0 x 1,5	1.000	ST	0000000000	0000000000	
	12	5.402-370.0	Резьбовой штуцер	1.000	ST	0000000000	0000000000	
	13	5.769-122.0	Сопловая насадка D2.4/ D3.2/ L38	1.000	ST	0000000000	0000000000	
	15	5.411-107.0	Резьбовая пробка	1.000	ST	0000000000	0000000000	
X-X	100	2.883-447.0	Насосный комплект HD 1090	1.000	ST	0000000000	0000000000	

100 Насосный комплект HD 1090 (2.883-447.0)

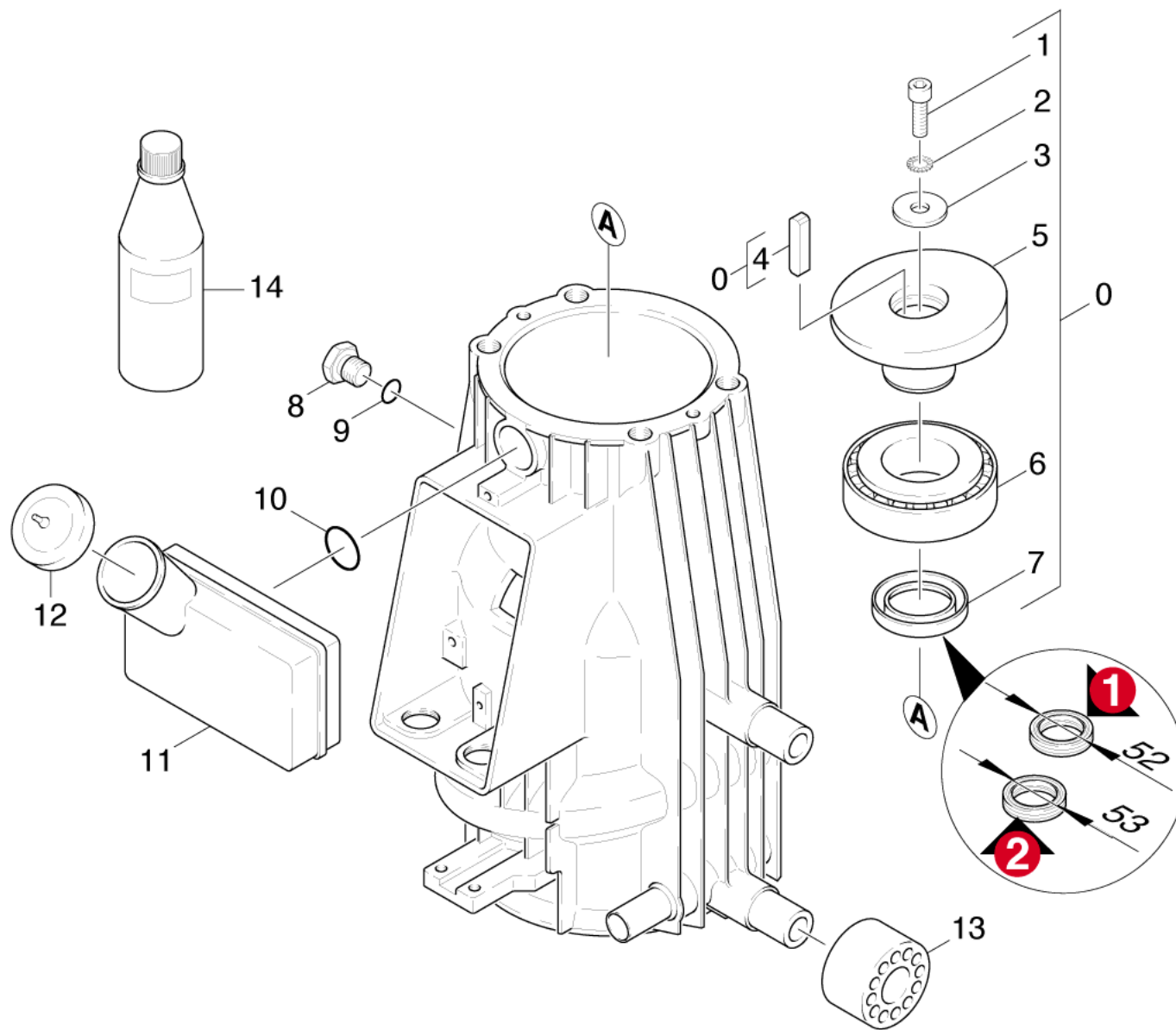
ЗЧ/БЧ	Поз.	Материальный №	Обозначение	Количество	Единица	от № WK	до № WK
X-X	10	2.884-906.0	Клапаны (3 шт.)	2.000	ST	0000000000	0000000000
X-X	20	4.580-262.0	Клапан в сборе	1.000	ST	0000000000	0000000000
X-X	30	4.581-019.0	Седло клапана	1.000	ST	0000000000	0000000000
X-X	40	5.115-537.0	Шайба	3.000	ST	0000000000	0000000000
X-X	50	5.332-110.0	Винтовая пружина	1.000	ST	0000000000	0000000000
	60	5.332-258.0	Винтовая пружина	1.000	ST	0000000000	0000000000
X-X	70	6.362-153.0	Кольцо круглого сечения 15,3 x 2,4	1.000	ST	0000000000	0000000000
X-X	80	6.362-365.0	Кольцо круглого сечения в сборе 1ST.-R.	1.000	ST	0000000000	0000000000
X-X	90	6.362-383.0	Кольцо круглого сечения 6,0 x 2,0	1.000	ST	0000000000	0000000000
X-X	100	6.362-384.0	Кольцо круглого сечения 9,0 x 1,5	4.000	ST	0000000000	0000000000
X-X	110	6.362-368.0	Кольцо круглого сечения в сборе / 1ST.-R	1.000	ST	0000000000	0000000000
X-X	120	6.362-484.0	Кольцо круглого сечения 34,65 x 1,78	3.000	ST	0000000000	0000000000
X-X	130	6.362-500.0	Кольцо круглого сечения в сборе / 1ST.-R	3.000	ST	0000000000	0000000000
X-X	140	6.362-501.0	Кольцо круглого сечения 68,0 x 2,0	1.000	ST	0000000000	0000000000
X-X	150	6.362-527.0	Кольцо круглого сечения 12,0 x 1,5	1.000	ST	0000000000	0000000000
X-X	160	6.362-533.0	Кольцо круглого сечения 14,0 x 1,5	1.000	ST	0000000000	0000000000
X-X	170	6.362-575.0	Кольцо круглого сечения 12,42 в сборе	1.000	ST	0000000000	0000000000
	180	6.362-577.0	Кольцо круглого сечения 11,0 x 1,5	3.000	ST	0000000000	0000000000
X-X	190	6.365-052.0	Кольцо с проточкой 20x28x6/8	3.000	ST	0000000000	0000000000
X-X	200	6.365-377.0	Кольцо с проточкой 20x30x6	3.000	ST	0000000000	0000000000
X-X	210	6.365-378.0	Опорное кольцо	3.000	ST	0000000000	0000000000
X-X	220	6.365-379.0	Опорное кольцо	3.000	ST	0000000000	0000000000
	230	7.343-484.0	Пружинное стопорное кольцо А 8-1.4310 D	1.000	ST	0000000000	0000000000
	240	7.362-501.0	Кольцо круглого сечения 10x2 EPDM 70 DIN	1.000	ST	0000000000	0000000000
X-X	250	7.401-907.0	Шарик 3/8 G200	1.000	ST	0000000000	0000000000

100 Насосный комплект HD 1090 (2.883-447.0)

ЗЧ/БЧ	Поз.	Материальный №	Обозначение	Количество	Единица	от № WK	до № WK
	260	7.401-908.0	Шарик 7 G300-1.4301 DIN 5401	1.000	ST	0000000000	0000000000
X-X	261	6.365-380.0	Комплект прокладок низкого давления	3.000	ST		

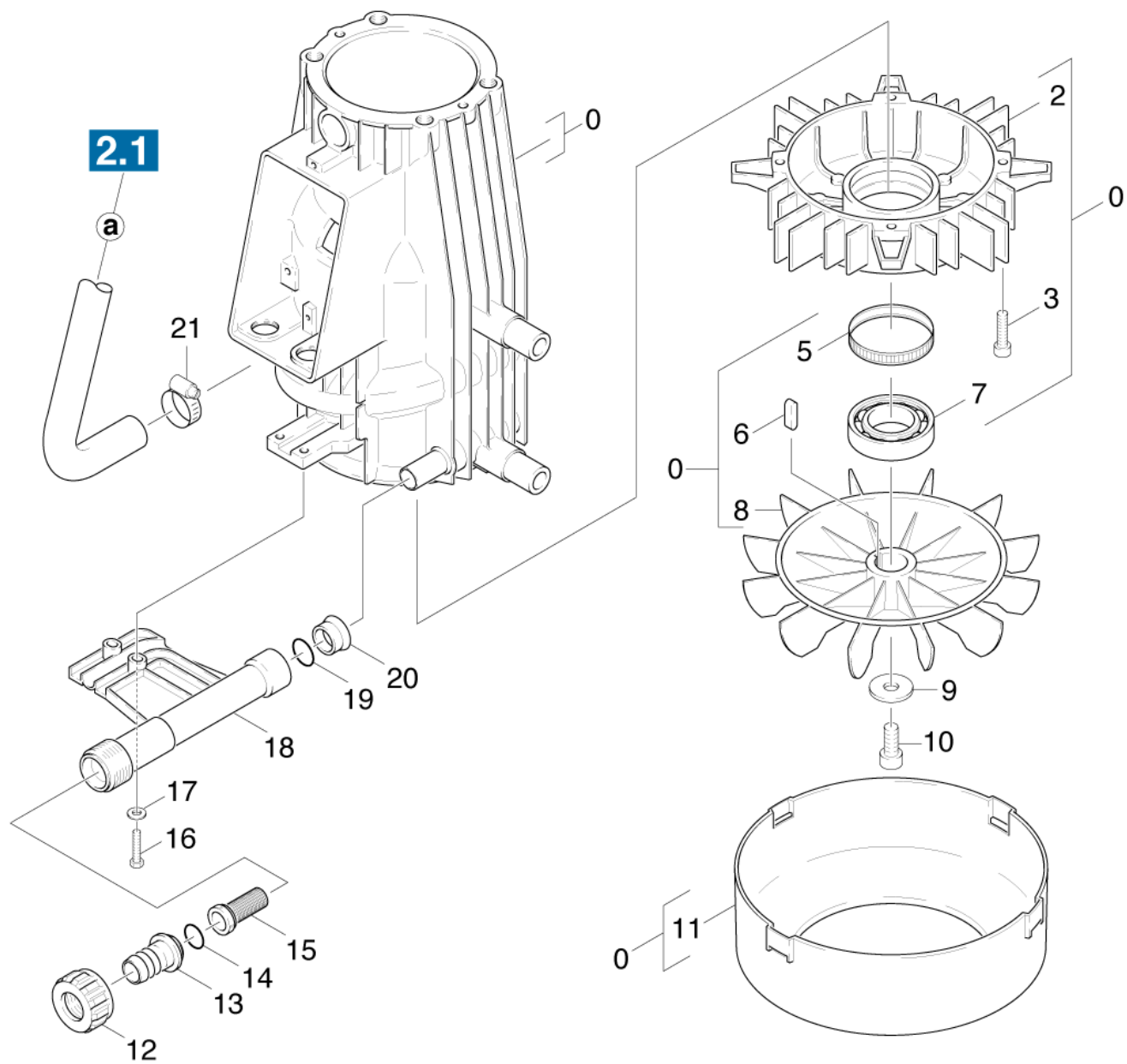
30 Мотор

Поз.	Обозначение	Количество	Единица	от № WK	до № WK
31	Привод	1.000	ST	0000000000	0000000000
32	Вентиляция	1.000	ST	0000000000	0000000000



31 Привод

ЗЧ/БЧ	Поз.	Материальный №	Обозначение	Количество	Единица	от № WK	до № WK
	0	4.623-210.0	Электродвигатель в сборе	1.000	ST	0000000000	0000000000
X-X	1	7.306-041.0	Винт с цилиндрической головкой M8x20 -8.	1.000	ST	0000000000	0000000000
	2	7.312-159.0	Зубчатая шайба А8,4	1.000	ST	0000000000	0000000000
	3	5.115-565.0	Шайба	1.000	ST	0000000000	0000000000
X	4	7.318-035.0	Призматическая шпонка 8x7x25-C45R DIN 68	1.000	ST	0000000000	0000000000
	5	5.120-245.0	Косая шайба	1.000	ST	0000000000	0000000000
X-X	6	6.401-225.0	Конический роликоподшипник 41	1.000	ST	0000000000	0000000000
	7	7.367-005.0	Радиальное уплотнение вала А35х53х7	1.000	ST	0000000000	0000000000
X-X	7	7.367-009.0	Радиальное уплотнение вала А35х52х7	1.000	ST	0000000000	0000000000
	8	5.411-100.0	Резьбовая пробка	1.000	ST	0000000000	0000000000
	9	6.363-273.0	Кольцо круглого сечения 11х 2	1.000	ST	0000000000	0000000000
X-X	10	6.362-161.0	Кольцо круглого сечения 19,3 х 2,4	1.000	ST	0000000000	0000000000
	11	5.070-457.0	Масляный бачок	1.000	ST	0000000000	0000000000
X-X	12	5.063-195.0	Крышка	1.000	ST	0000000000	0000000000
	13	5.057-055.0	Опора	4.000	ST	0000000000	0000000000
X-X	14	6.288-016.0	Трансмиссионное масло (1 л)	1.000	ST	0000000000	0000000000

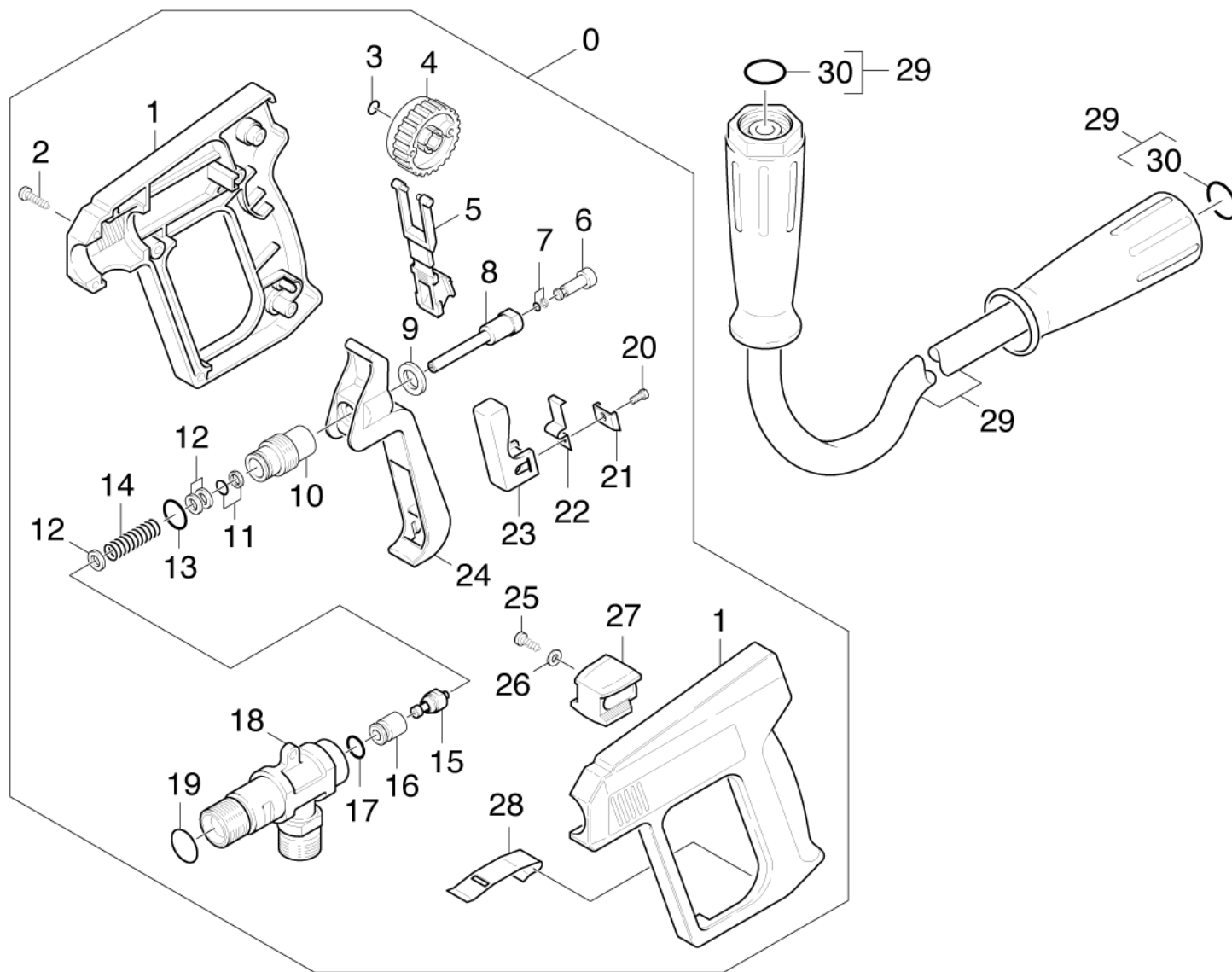


32 Вентиляция

ЗЧ/БЧ	Поз.	Материальный №	Обозначение	Количество	Единица	от № WK	до № WK
	0	4.623-210.0	Электродвигатель в сборе	1.000	ST	0000000000	0000000000
	2	5.063-518.0	Крышка	1.000	ST	0000000000	0000000000
	3	7.303-048.0	Винт M6x20 -St-R3R (In6Rd)	4.000	ST	0000000000	0000000000
X-X	5	6.343-010.0	Распорное монтажное кольцо 62x10	1.000	ST	0000000000	0000000000
	6	7.318-029.0	Призматическая шпонка 6x6x20	1.000	ST	0000000000	0000000000
X-X	7	6.401-253.0	Шарикоподшипник 6305-2Z	1.000	ST	0000000000	0000000000
	8	6.611-605.0	Крыльчатка вентилятора	1.000	ST	0000000000	0000000000
	9	5.115-565.0	Шайба	1.000	ST	0000000000	0000000000
X-X	10	7.306-041.0	Винт с цилиндрической головкой M8x20 -8.	1.000	ST	0000000000	0000000000
	11	5.692-026.0	Воздуховод	1.000	ST	0000000000	0000000000
X-X	12	5.310-076.0	Гайка	1.000	ST	0000000000	0000000000
X-X	13	5.443-291.0	Шланговый ниппель	1.000	ST	0000000000	0000000000
X-X	14	6.362-161.0	Кольцо круглого сечения 19,3 x 2,4	1.000	ST	0000000000	0000000000
X-X	15	6.414-141.0	Сетчатый фильтр	1.000	ST	0000000000	0000000000
	16	7.304-386.0	Шестигранный винт M 6x25-8.8-A2E ISO	2.000	ST	0000000000	0000000000
X-X	17	7.312-003.0	Шайба 6-200HV-A3E ISO 7090	2.000	ST	0000000000	0000000000
	18	5.427-180.0	Соединительная деталь	1.000	ST	0000000000	0000000000
X-X	19	6.362-579.0	Кольцо круглого сечения 17,5 x 2,0	1.000	ST	0000000000	0000000000
X-X	20	5.110-341.0	Втулка	1.000	ST	0000000000	0000000000
X-X	21	6.388-548.0	Хомут для шланга	1.000	ST	0000000000	0000000000

40 Принадлежности

Поз.	Обозначение	Количество	Единица	от № WK	до № WK	Сведения о варианте
41	Ручной пистолет-распылитель	1.000	ST	0000000000	0000000000	VERSION 1
42	Ручной пистолет-распылитель	1.000	ST	0000000000	0000000000	VERSION 2
43	Ручной пистолет-распылитель	1.000	ST			VERSION 3
44	Струйная трубка	1.000	ST	0000000000	0000000000	VERSION 1
45	Струйная трубка	1.000	ST	0000000000	0000000000	VERSION 2
46	Струйная трубка	1.000	ST	0000000000	0000000000	VERSION 3
47	Форсунка	1.000	ST	0000000000	0000000000	



41 Ручной пистолет-распылитель

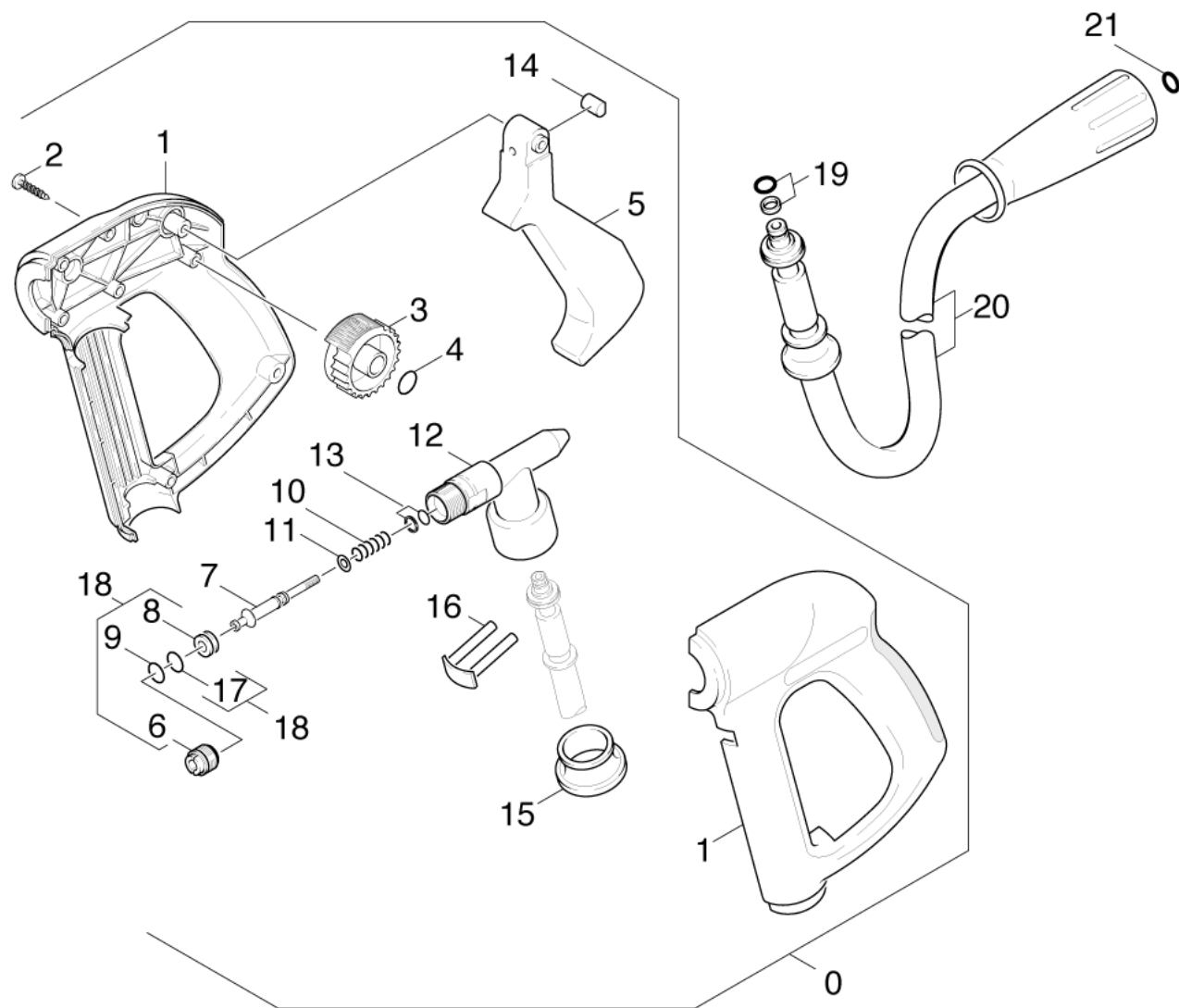
ЗЧ/БЧ	Поз.	Материальный №	Обозначение	Количество	Единица	от № WK	до № WK
	0		Пополнение запасов прекращенный	1.000	ST	0000000000	0000000000
	1	5.321-107.0	Ручка 2-элементная	1.000	ST	0000000000	0000000000
	2	7.303-096.0	Винт 4 x 22-St-10.9-A2R (IN6RD)	8.000	ST	0000000000	0000000000
X	3	6.362-176.0	Кольцо круглого сечения 6,07 x 1,78	1.000	ST	0000000000	0000000000
	4	5.322-006.0	Маховичок	1.000	ST	0000000000	0000000000
	5	5.030-283.0	Фасонная деталь	1.000	ST	0000000000	0000000000
	6	5.553-118.0	Поршень	1.000	ST	0000000000	0000000000
X-X	7	6.362-477.0	Кольцо круглого сечения в сборе / 1ST.-R	1.000	ST	0000000000	0000000000
	8	5.107-062.0	Штанга	1.000	ST	0000000000	0000000000
	9	5.115-227.0	Шайба	1.000	ST	0000000000	0000000000
	10	5.305-110.0	Фасонный винт	1.000	ST	0000000000	0000000000
X-X	11	6.362-468.0	Кольцо круглого сечения в сборе / 1ST.-R	1.000	ST	0000000000	0000000000
	12	5.115-260.0	Шайба	3.000	ST	0000000000	0000000000
	13	6.362-478.0	Кольцо круглого сечения 12,42 x 1,78	1.000	ST	0000000000	0000000000
	14	5.332-140.0	Винтовая пружина	1.000	ST	0000000000	0000000000
	15	4.581-013.0	Седло клапана	1.000	ST	0000000000	0000000000
	16	5.110-217.0	Втулка	1.000	ST	0000000000	0000000000
	17	6.362-479.0	Кольцо круглого сечения 7,59 x 2,62	1.000	ST	0000000000	0000000000
	18	5.427-079.0	Соединительная деталь	1.000	ST	0000000000	0000000000
	19	6.362-496.0	Кольцо круглого сечения 17,12 x 2,62	1.000	ST	0000000000	0000000000
	20	6.303-058.0	Винт с полупотайной головкой 2,9X13-ST-V	1.000	ST	0000000000	0000000000
	21	5.040-480.0	Sheet metal component	1.000	ST	0000000000	0000000000
	22	5.335-013.0	Изгибная пружина	1.000	ST	0000000000	0000000000
	23	5.325-010.0	Рычаг	1.000	ST	0000000000	0000000000
	24	5.325-009.0	Рычаг	1.000	ST	0000000000	0000000000

41 Ручной пистолет-распылитель

ЗЧ/БЧ	Поз.	Материальный №	Обозначение	Количество	Единица	от № WK	до № WK
	25	6.303-025.0	Винт со сферо-цилиндрической головкой 4,	1.000	ST	0000000000	0000000000
	26	7.312-001.0	Шайба 4-200HV-A3E ISO 7089	1.000	ST	0000000000	0000000000
	27	5.030-321.0	Фасонная деталь	1.000	ST	0000000000	0000000000
	28	5.040-479.0	Деталь из листового металла	1.000	ST	0000000000	0000000000
X-X	29	6.391-354.0	Шланг для HD DN 8-10м	1.000	ST	0000000000	0000000000
X-X	30	2.880-296.0	Комплект запасных колец круглого сечения	1.000	ST	0000000000	0000000000

30 Комплект запасных колец круглого сечения (2.880-296.0)

Поз.	Материальный №	Обозначение	Количество	Единица	от № WK	до № WK
10	6.362-957.0	Уплотнительное кольцо 10,0 X 2,0-EPDM 85	5.000	СТ	0000000000	0000000000



42 Ручной пистолет-распылитель

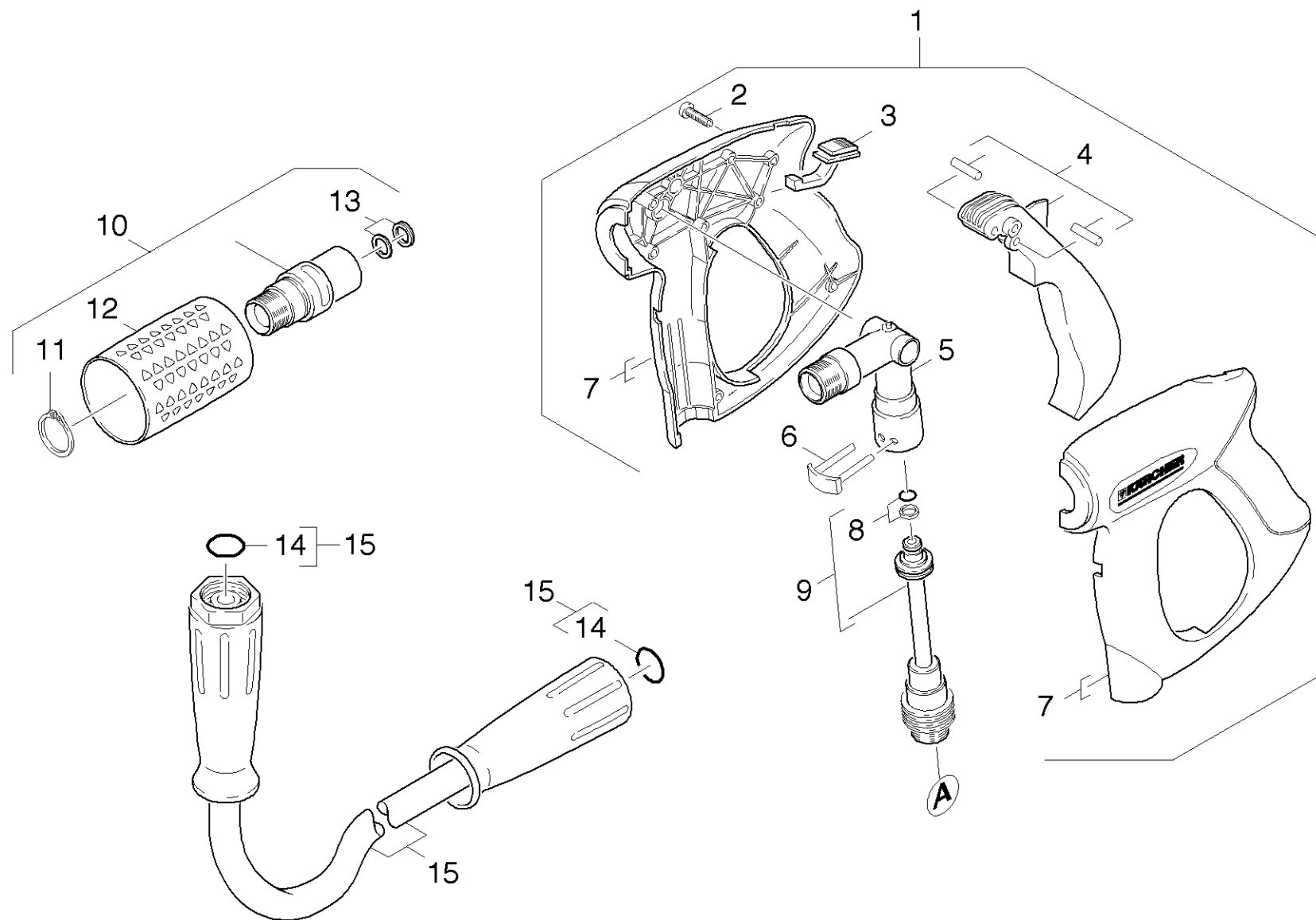
ЗЧ/БЧ	Поз.	Материальный №	Обозначение	Количество	Единица	от № WK	до № WK	Сведения о варианте
	0		Пополнение запасов прекращенный	1.000	ST	0000000000	0000000000	
	1	5.321-494.0	Ручка 2-элементная	1.000	ST	0000000000	0000000000	
	2	7.303-096.0	Винт 4 x 22-St-10.9-A2R (IN6RD)	8.000	ST	0000000000	0000000000	
	3	5.322-012.0	Маховичок	1.000	ST	0000000000	0000000000	
	4	6.362-642.0	Кольцо круглого сечения диам. 7,65 x 1,7	1.000	ST	0000000000	0000000000	
	5	5.481-178.0	Рычаг	1.000	ST	0000000000	0000000000	
	6	5.404-079.0	Полый винт	1.000	ST	0000000000	0000000000	VERSION 2
X-X	7	5.553-348.0	Поршень	1.000	ST	0000000000	0000000000	
X-X	8	5.581-243.0	Седло клапана	1.000	ST	0000000000	0000000000	VERSION 2
X	9	6.362-182.0	Кольцо круглого сечения 7,65 x 1,78	2.000	ST	0000000000	0000000000	
	10	5.332-413.0	Винтовая пружина	1.000	ST	0000000000	0000000000	
X-X	11	6.362-964.0	Кольцо круглого сечения в сборе	1.000	ST	0000000000	0000000000	
	12	5.427-214.0	Соединительная деталь	1.000	ST	0000000000	0000000000	
X-X	13	6.362-992.0	Кольцо круглого сечения в сборе 2,6 x 1,	1.000	ST	0000000000	0000000000	
	14	5.316-400.0	Болт	1.000	ST	0000000000	0000000000	
X-X	15	5.110-596.0	Втулка	1.000	ST	0000000000	0000000000	
X-X	16	4.037-013.0	Крюк	1.000	ST	0000000000	0000000000	
X-X	17	6.362-503.0	Кольцо круглого сечения 8,0 x 1,0	1.000	ST	0000000000	0000000000	
X-X	18	2.883-888.0	Комплект запчастей	1.000	ST	0000000000	0000000000	
X-X	19	4.363-691.0	Уплотнительное кольцо для замены	1.000	ST	0000000000	0000000000	
X-X	20	6.390-025.0	Шланг высокого давления DN8, 10 м	1.000	ST	0000000000	0000000000	
X-X	21	2.880-296.0	Комплект запасных колец круглого сечения	1.000	ST	0000000000	0000000000	

18 Комплект запчастей (2.883-888.0)

ЗЧ/БЧ	Поз.	Материальный №	Обозначение	Количество	Единица	от № WK	до № WK
	10	5.404-079.0	Полый винт	1.000	ST	0000000000	0000000000
X-X	20	5.581-243.0	Седло клапана	1.000	ST	0000000000	0000000000
X	30	6.362-182.0	Кольцо круглого сечения 7,65 x 1,78	1.000	ST	0000000000	0000000000
X-X	40	6.362-503.0	Кольцо круглого сечения 8,0 x 1,0	1.000	ST	0000000000	0000000000

21 Комплект запасных колец круглого сечения (2.880-296.0)

Поз.	Материальный №	Обозначение	Количество	Единица	от № WK	до № WK
10	6.362-957.0	Уплотнительное кольцо 10,0 X 2,0-EPDM 85	5.000	СТ	0000000000	0000000000



43 Ручной пистолет-распылитель

ЗЧ/БЧ	Поз.	Материальный №	Обозначение	Количество	Единица
X-X	1	4.775-466.0	Пистолет	1.000	ST
	2	7.303-096.0	Винт 4 x 22-St-10.9-A2R (IN6RD)	7.000	ST
	3	5.481-331.0	Задвижка	1.000	ST
X	4	4.481-209.0	Рычаг в сборе	1.000	ST
X-X	5	4.427-215.0	Соединительный элемент в сборе	1.000	ST
X-X	6	4.037-013.0	Крюк	1.000	ST
	7	5.321-669.0	Ручка 2-элементная	1.000	ST
X-X	8	4.363-691.0	Уплотнительное кольцо для замены	1.000	ST
X-X	9	4.421-739.0	Адаптер для линии	1.000	ST
X-X	10	4.775-470.0	Поворотный регулятор 416 л	1.000	ST
X-X	11	7.343-008.0	Стопорное кольцо 25x1,2-St-vz DIN 471	1.000	ST
	12	5.321-668.0	Ручка	1.000	ST
X-X	13	4.363-695.0	Кольцо с канавкой только запасное	1.000	ST
X-X	14	2.880-296.0	Комплект запасных колец круглого сечения	2.000	ST
X-X	15	6.388-083.0	Шлангопровод высокого давления	1.000	ST

14 Комплект запасных колец круглого сечения (2.880-296.0)

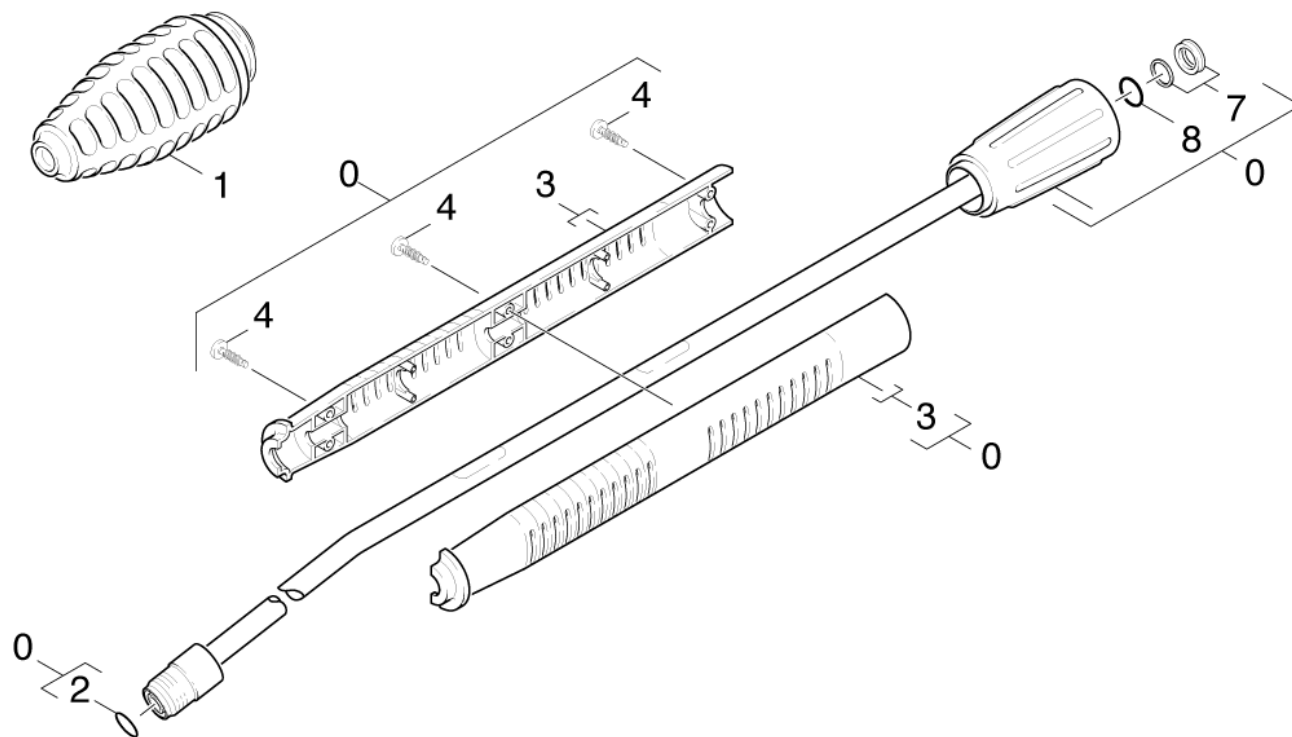
Поз.	Материальный №	Обозначение	Количество	Единица	от № WK	до № WK
10	6.362-957.0	Уплотнительное кольцо 10,0 X 2,0-EPDM 85	5.000	СТ	0000000000	0000000000

44 Струйная трубка

ЗЧ/БЧ	Поз.	Материальный №	Обозначение	Количество	Единица	от № WK	до № WK
X-X	0	4.760-660.0	Струйная трубка для замены	1.000	ST	0000000000	0000000000
X-X	1	4.363-692.0	Кольцо с проточкой для замены комплект	1.000	ST	0000000000	0000000000
X-X	2	6.362-524.0	Кольцо круглого сечения 17,0 x 1,5	1.000	ST	0000000000	0000000000
X-X	3	7.401-921.0	Шарик 4 G20-1.4034 DIN 5401	12.000	ST	0000000000	0000000000
	4	6.362-529.0	Уплотнительное кольцо 12x1,5	1.000	ST	0000000000	0000000000
	5	6.303-025.0	Винт со сферо-цилиндрической головкой 4,	4.000	ST	0000000000	0000000000
	6	5.321-150.0	Ручка	2.000	ST	0000000000	0000000000
X-X	7	2.880-296.0	Комплект запасных колец круглого сечения	1.000	ST	0000000000	0000000000

7 Комплект запасных колец круглого сечения (2.880-296.0)

Поз.	Материальный №	Обозначение	Количество	Единица	от № WK	до № WK
10	6.362-957.0	Уплотнительное кольцо 10,0 X 2,0-EPDM 85	5.000	СТ	0000000000	0000000000



45 Струйная трубка

ЗЧ/БЧ	Поз.	Материальный №	Обозначение	Количество	Единица	от № WK	до № WK
X-X	0	4.760-660.0	Струйная трубка для замены	1.000	ST	0000000000	0000000000
X-X	1	4.763-253.0	Роторное сопло 05	1.000	ST	0000000000	0000000000
X-X	2	2.880-296.0	Комплект запасных колец круглого сечения	1.000	ST	0000000000	0000000000
	3	5.321-691.0	Ручка 2-элементная	1.000	ST	0000000000	0000000000
	4	6.303-025.0	Винт со сферо-цилиндрической головкой 4,	6.000	ST	0000000000	0000000000
X-X	7	4.363-692.0	Кольцо с проточкой для замены комплект	1.000	ST	0000000000	0000000000
X-X	8	6.362-524.0	Кольцо круглого сечения 17,0 x 1,5	1.000	ST	0000000000	0000000000

2 Комплект запасных колец круглого сечения (2.880-296.0)

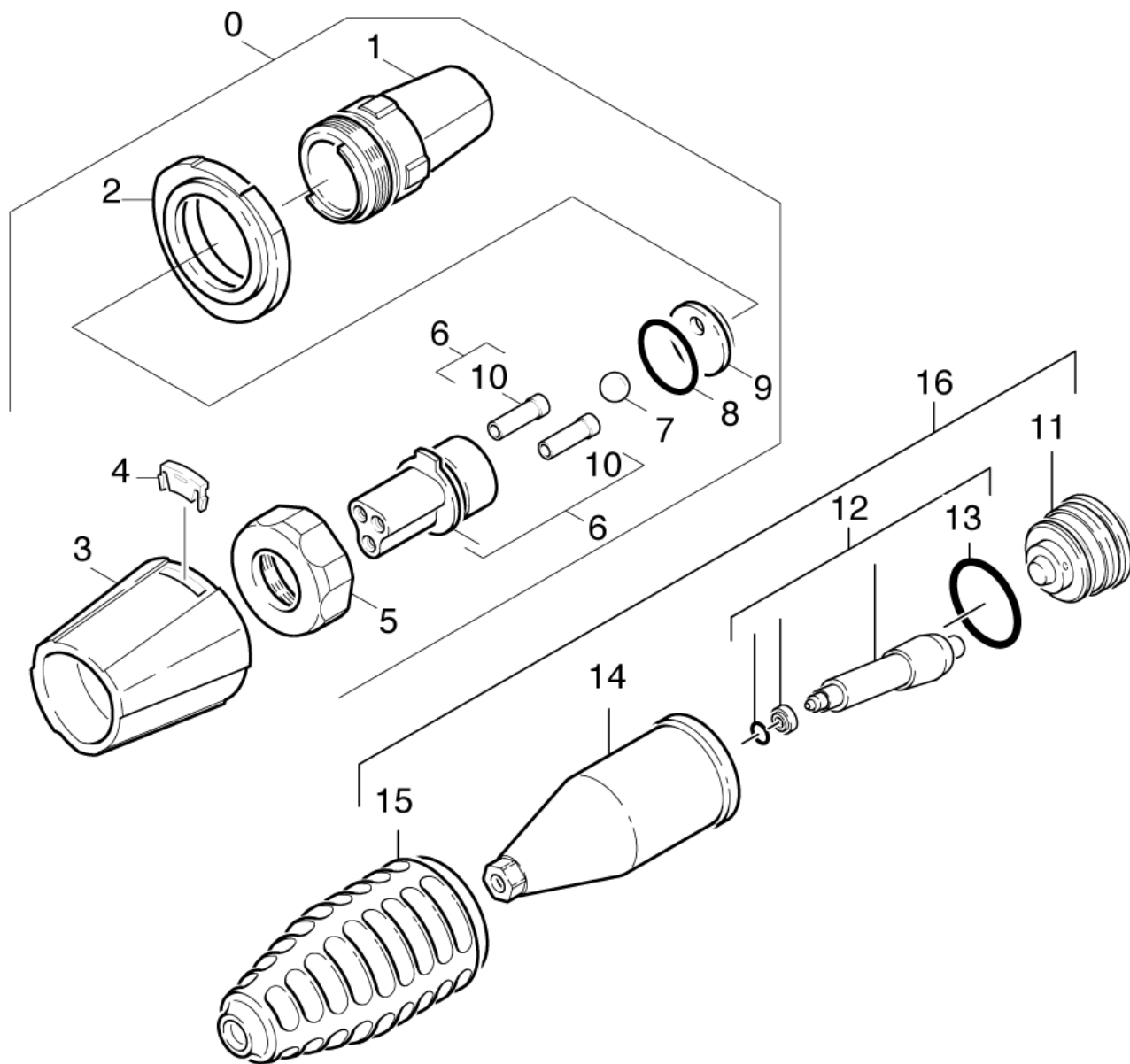
Поз.	Материальный №	Обозначение	Количество	Единица	от № WK	до № WK
10	6.362-957.0	Уплотнительное кольцо 10,0 X 2,0-EPDM 85	5.000	ST	0000000000	0000000000

46 Струйная трубка

ЗЧ/БЧ	Поз.	Материальный №	Обозначение	Количество	Единица	от № WK	до № WK	Сведения о варианте
X-X	1	4.760-660.0	Струйная трубка для замены	1.000	ST	0000000000	0000000000	
X	2	7.303-129.0	Винт 4x16 -10.9-R2R (K-In6Rd)	6.000	ST	0000000000	0000000000	
X	3	5.321-855.0	Рукоять струйн.трубки со сварным болтом	1.000	ST			VERSION 2
	3	5.321-691.0	Ручка 2-элементная	1.000	ST	0000000000	0000000000	VERSION 1
X-X	4	2.880-296.0	Комплект запасных колец круглого сечения	1.000	ST	0000000000	0000000000	
X-X	5	7.401-915.0	Шарик 2,5 G20-1.4034 DIN 5401	20.000	ST	0000000000	0000000000	
X-X	6	4.363-692.0	Кольцо с проточкой для замены комплект	1.000	ST	0000000000	0000000000	
X-X	7	6.362-524.0	Кольцо круглого сечения 17,0 x 1,5	1.000	ST	0000000000	0000000000	
X-X	8	5.401-129.0	Резьбовая соединительная деталь	1.000	ST	0000000000	0000000000	

4 Комплект запасных колец круглого сечения (2.880-296.0)

Поз.	Материальный №	Обозначение	Количество	Единица	от № WK	до № WK
10	6.362-957.0	Уплотнительное кольцо 10,0 X 2,0-EPDM 85	5.000	ST	0000000000	0000000000

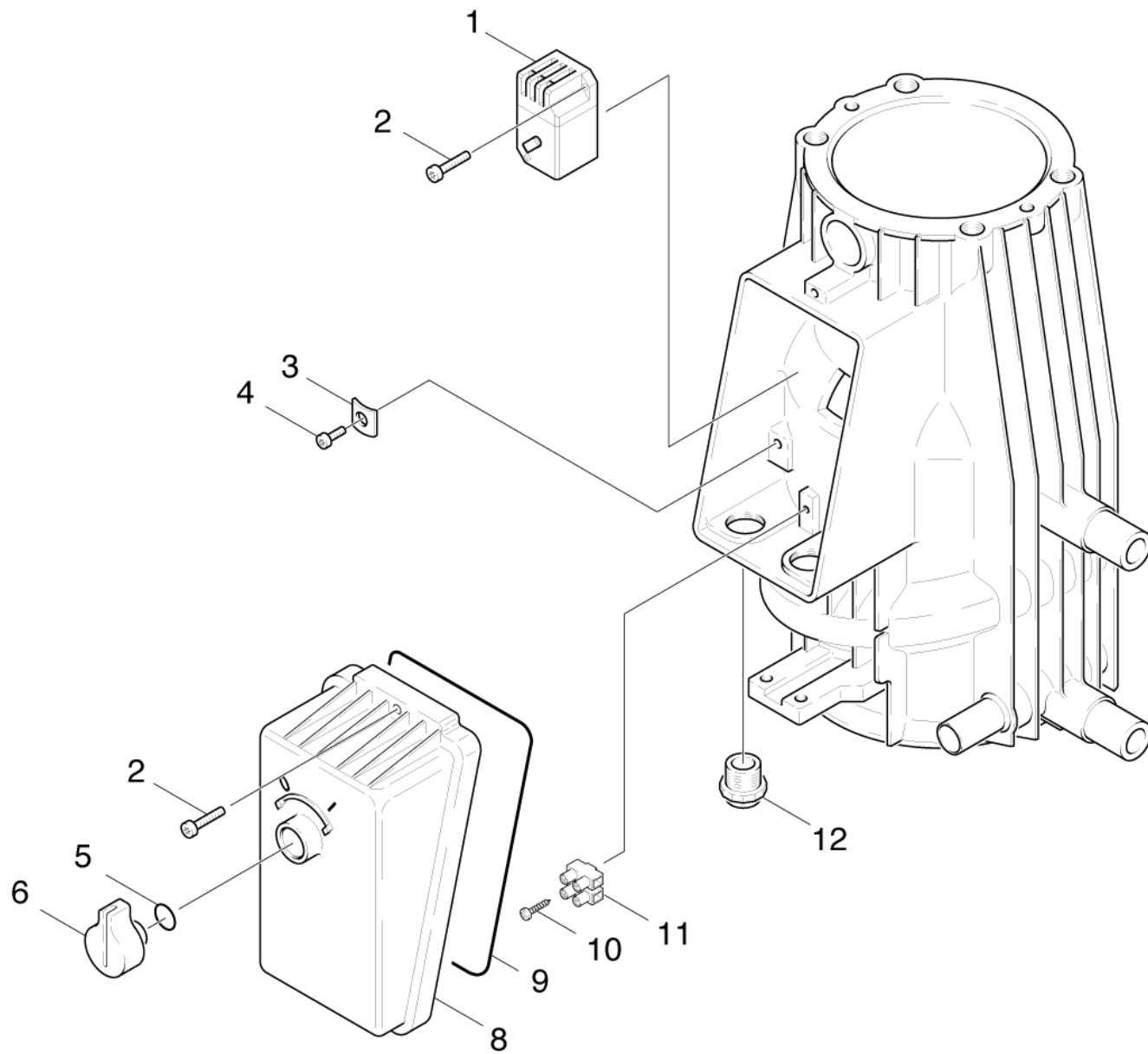


47 Форсунка

ЗЧ/БЧ	Поз.	Материальный №	Обозначение	Количество	Единица	от № WK	до № WK
X-X	0	4.767-067.0	3-позиционное сопло 06	1.000	ST	0000000000	0000000000
X-X	0	4.767-065.0	3-позиционное сопло 05	1.000	ST	0000000000	0000000000
	1	4.060-395.0	Корпус в сборе	1.000	ST	0000000000	0000000000
	2	5.394-401.0	Защитная деталь	1.000	ST	0000000000	0000000000
	3	5.394-402.0	Защитный элемент	1.000	ST	0000000000	0000000000
X	4	5.031-709.0	Фасонная деталь	1.000	ST	0000000000	0000000000
	5	5.311-192.0	Накидная гайка	1.000	ST	0000000000	0000000000
	6		Пополнение запасов прекращенный	1.000	ST	0000000000	0000000000
	7	7.401-917.0	Шарик 10,0 G100-1.4301 DIN 5401	1.000	ST	0000000000	0000000000
	8	6.362-831.0	Кольцо круглого сечения диам. 22 x 2 NBR	1.000	ST	0000000000	0000000000
	9	5.031-370.0	Фасонная деталь	1.000	ST	0000000000	0000000000
	10	5.031-597.0	Выпрямитель	2.000	ST	0000000000	0000000000
	11	5.063-647.0	Крышка DGR F 05	1.000	ST	0000000000	0000000000
X-X	12	2.883-472.0	КЗЧ для роторного сопла 05	1.000	ST	0000000000	0000000000
X-X	13	6.362-463.0	Кольцо круглого сечения 28,0 x 2,0	1.000	ST	0000000000	0000000000
	14	5.060-500.0	Корпус	1.000	ST	0000000000	0000000000
X-X	15	5.394-375.0	Защитный элемент	1.000	ST	0000000000	0000000000
X-X	16	4.763-253.0	Роторное сопло 05	1.000	ST	0000000000	0000000000

12 КЗЧ для роторного сопла 05 (2.883-472.0)

ЗЧ/БЧ	Поз.	Материальный №	Обозначение	Количество	Единица
	1	4.762-123.0	Ротор в сборе 05	1.000	СТ
X-X	2	5.250-074.0	Кольцо подшипника	1.000	СТ
	3		Опорное кольцо небольшой	1.000	СТ
X-X	4	6.362-498.0	Кольцо круглого сечения 6,75 x 1,78 NBR	1.000	СТ
	5		Инструмент комплектный	1.000	СТ
X-X	6	6.362-463.0	Кольцо круглого сечения 28,0 x 2,0	1.000	СТ
X	7	6.288-072.0	Силиконовая мазь (5 гр.)	1.000	СТ



50 Электроприборный шкаф

ЗЧ/БЧ	Поз.	Материальный №	Обозначение	Количество	Единица	от № WK	до № WK	Текст сноски
X-X	1	6.631-190.0	Автомат защиты электродвигателя	1.000	ST	0000000000	0000000000	
	2	7.309-016.0	Винт М4х22-Z7-1 -4.8-A2E DIN6900	3.000	ST	0000000000	0000000000	
	3	6.641-708.0	Клеммный винт 5	1.000	ST	0000000000	0000000000	
	4	7.303-039.0	Винт М5х16 -St-A2R (In6Rd)	1.000	ST	0000000000	0000000000	
	5	6.472-112.0	Кольцо круглого сечения 10,0 х 2,4	1.000	ST	0000000000	0000000000	
X-X	6	5.321-556.0	Ручка	1.000	ST	0000000000	0000000000	
	8	5.066-615.0	Кожух	1.000	ST	0000000000	0000000000	
	9	6.273-070.0	Уплотнительный шнур из пористой резины 4	1.000	M	0000000000	0000000000	ЗАКАЗЫВАТЬ МЕТРАЖОМ
	10	7.303-501.0	Самонарезающий винт М3х20-ST-A2E DIN 750	1.000	ST	0000000000	0000000000	
	11	6.643-552.0	Клеммная колодка 2-полюсная	1.000	ZST	0000000000	0000000000	
	12	6.641-343.0	Кабельный резьбовой ввод	2.000	ST	0000000000	0000000000	
Текст позиции: / 1.951-281.0								
	12	6.647-408.0	Ниппель PG13,5	2.000	ST	0000000000	0000000000	
Текст позиции: / 1.951-111.0 / -291.0								